

MONTAGNE EN ÉTÉ

Pass
Education



Fichier
d'activités

**CE1 /
CE2**



BIENVENUE DANS CE LIVRET
D'ACTIVITÉS
SUR LE THÈME
DE LA MONTAGNE EN ÉTÉ



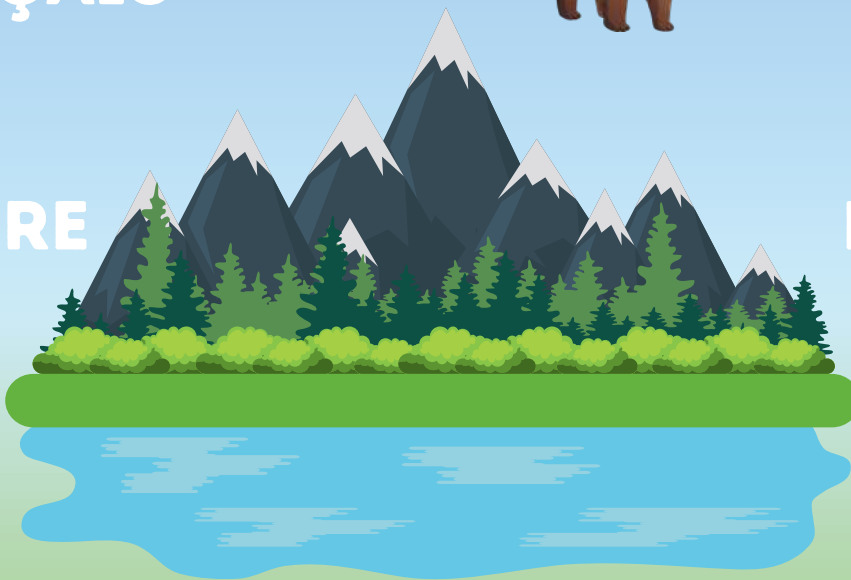
MATHÉMATIQUES

FRANÇAIS



SCIENCES

HISTOIRE



E.M.C

ART

JEUX

GÉOGRAPHIE



CULTURE

ANGLAIS





LA MONTAGNE EN ÉTÉ



La montagne est un endroit magique ! **En été, elle se remplit de couleurs, de bruits et de vie.** On peut y voir des marmottes, des chamois, des sapins, des torrents d'eau fraîche et des alpages fleuris. C'est aussi **une période où les humains viennent randonner, observer la nature** et découvrir des paysages spectaculaires.

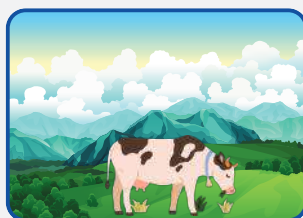
Mais connais-tu bien tous les mots qui parlent de la montagne ?

Les mots de la montagne

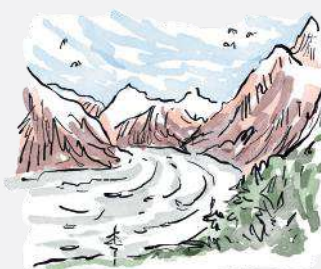
Voici quelques mots importants pour parler de la montagne :



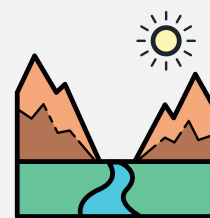
Un sommet
c'est la partie la plus haute d'une montagne.



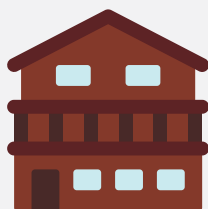
Un alpage
c'est un grand espace de prairie en altitude, où les vaches et les moutons viennent manger l'herbe en été.



Un glacier
c'est une énorme masse de glace qui descend doucement le long de la montagne.



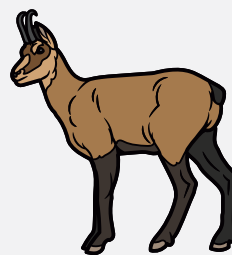
Une vallée
c'est le creux entre deux montagnes.



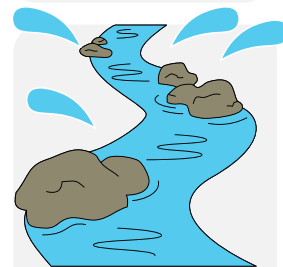
Un chalet
c'est une maison en bois typique des montagnes.



Une marmotte
c'est un petit animal qui dort tout l'hiver et siffle pour prévenir du danger.



Un chamois
c'est un animal qui saute et grimpe facilement sur les rochers.



Un torrent
c'est une rivière rapide qui coule dans la montagne.

Le savais-tu ?



En haute altitude, même en plein été, il peut neiger ! Les températures chutent rapidement, surtout la nuit.





COMPRÉHENSION

1 Jouons avec les mots de la montagne ! Complète les phrases avec les mots que tu viens d'apprendre :

Tout en haut de la montagne, il y a un . (Indice : la partie la plus haute.)

Dans la vallée, un coule entre les sapins. (Indice : une rivière rapide.)

La dort tout l'hiver dans son terrier. (Indice : un petit animal.)

Sur les rochers, un saute agilement. (Indice : un animal qui grimpe.)

Les vaches broutent l'herbe verte dans l' . (Indice : une prairie en altitude.)

2 Coche vrai ou faux.

	Vrai	Faux
Une vallée est le sommet d'une montagne.	<input type="checkbox"/>	<input type="checkbox"/>
Une marmotte hiberne en hiver.	<input type="checkbox"/>	<input type="checkbox"/>
Un glacier est une grande rivière.	<input type="checkbox"/>	<input type="checkbox"/>
Un chamois grimpe facilement sur les rochers.	<input type="checkbox"/>	<input type="checkbox"/>



3 Devinettes de la montagne. Lis ces définitions et trouve le mot correspondant.

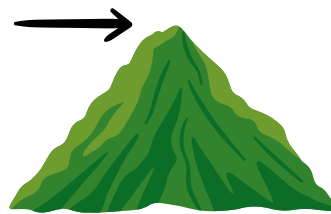


Je suis une grande masse de glace qui descend lentement...
Qui suis-je ?
.....

Je suis un animal qui siffle pour prévenir du danger...
Qui suis-je ?
.....

Je suis un endroit où les vaches broutent en été en altitude...
Qui suis-je ?
.....

4 Ecris le bon mot sous chaque image



Le savais-tu?
Les vallées sont creusées par les rivières et les glaciers. En montagne, les villages se trouvent souvent dans les vallées.



DÉFIS MATHÉMATIQUES EN MONTAGNE

1 Découvre quelques sommets en chiffres !



Le Mont Blanc mesure quatre mille huit cent huit mètres.

Écris ce nombre avec des chiffres :



La Meije mesure 3 984 mètres, et le Pic du Midi 2 877 mètres.

Entre ces 2 sommets, quel est le plus haut ?



Le sommet du Grand Galibier culmine à 3 228 mètres.

Range ces 4 sommets du plus petit au plus grand :

Mont blanc / Meije / Pic du midi / Grand Galibier



2 Vivre à la montagne



Au marché, Amélia achète 2 fromages à 5€ chacun et 1 pot de miel à 7€. Combien paie-t-elle au total ?



Un randonneur achète 3 bouteilles d'eau à 2€ chacune et 5 barres de céréales à 1€ chacune. Combien cela coûte-t-il ?



Une famille loue un chalet en montagne pour 6 nuits à 71€ la nuit. Combien va-t-elle payer en tout ?



3 Une randonnée en montagne



Mémo ! 1km = 1000 mètres

Gabriel fait une randonnée en montagne. Il marche 2 km le matin, puis 3km après une pause et encore 1500 mètres l'après-midi. Combien de kilomètres a-t-il marché en tout ?



4 Les Chalets et la géométrie !

Trace un chalet en utilisant :

- Un carré pour la base.
- Un triangle pour le toit.
- Un rectangle pour la porte.
- Ajoute deux carrés pour les fenêtres.
- Trace une montagne avec trois sommets en formes de triangles.





LA MARMOTTE

La marmotte est l'un des animaux les plus connus de la montagne.

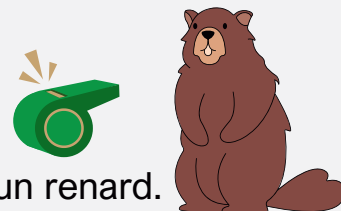


Comment reconnaître une marmotte ?

- ✓ **Taille** : environ 50 cm de long, plus une queue touffue de 15 à 20 cm.
- ✓ **Poids** : entre 3 et 7 kg, elle grossit beaucoup avant l'hiver.
- ✓ **Fourrure** : épaisse, de couleur brun-gris, qui change avec les saisons.
- ✓ **Habitat** : les alpages et pentes ensoleillées, entre 800 et 3 000 mètres d'altitude.
- ✓ **Alimentation** : herbes, fleurs, racines, baies et parfois des insectes.

Comment la marmotte communique t-elle?

La marmotte vit **en groupe** et communique avec des sifflements. C'est un vrai système d'alerte dans la montagne !



- **Un sifflement court** peut indiquer une menace au sol comme un renard.
- **Plusieurs sifflements rapides** signalent un danger sérieux comme un aigle royal.

Un animal expert en hibernation

☀ **En été**, elle mange beaucoup pour faire des réserves de graisse.

🍂 **En automne**, elle ferme l'entrée de son terrier avec de l'herbe et de la terre.



😴 **En hiver**, elle dort profondément pendant 6 à 7 mois ! Son cœur bat très lentement et sa température baisse pour économiser son énergie.

🌱 **Au printemps**, elle se réveille et sort du terrier pour chercher de la nourriture.

1 Vrai ou faux ?

	Vrai	Faux
La marmotte dort tout l'été.		
Elle vit seule dans son terrier.		
Elle siffle pour prévenir du danger.		
Elle mange des baies, de l'herbe et des racines.		
La marmotte grimpe aux arbres.		

2 Continue de numéroté les étapes de la vie de la marmotte dans le bon ordre.

- Elle dort tout l'hiver.
- Elle mange beaucoup pour faire des réserves.
- 1** Elle se réveille au printemps et sort de son terrier.
- Elle ferme son terrier avec de la terre et de l'herbe.

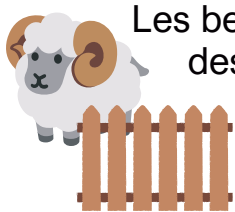
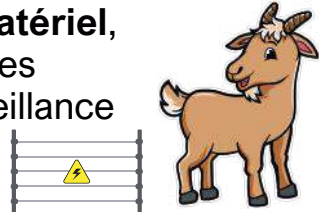



3 Relie chaque adaptation à la bonne raison.

- Elle hiberne ●
- Elle siffle fort ●
- Elle creuse un terrier ●
- Elle mange beaucoup en été ●
- 🏔 Pour prévenir son groupe du danger.
- 🍂 Pour faire des réserves avant l'hiver.
- 🏠 Pour se protéger des prédateurs.
- ☁ Pour survivre au froid de l'hiver.



Si tu veux observer une marmotte en été : 👁 regarde dans les prairies d'altitude, près des rochers. Ne fais pas de bruit et écoute bien... Peut-être entendas-tu un sifflement ! 🔍 Apporte des jumelles pour mieux les voir sans les déranger.

LA MONTAGNE, D'HIER À AUJOURD'HUI

	Autrefois	Aujourd'hui
Les bergers	 <p>Les bergers vivaient dans des chalets en bois et s'occupaient des troupeaux (vaches, moutons, chèvres).</p>	<p>Ils ont plus de matériel, (véhicules, clôtures électriques, surveillance par drones, etc.)</p> 
Les paysans	 <p>Les paysans cultivaient du seigle et de l'orge, des céréales qui résistent au froid.</p>	<p>Les paysans cultivent encore des céréales résistantes au froid, mais l'agriculture s'est modernisée avec des machines et des serres.</p>
Les maisons	 <p>Elles étaient construites en pierre et en bois, avec des toits en pente pour que la neige ne s'accumule pas.</p>	<p>Les maisons sont mieux isolées, chauffées et équipées (électricité, internet, chauffage central).</p> 



Autrefois, il fallait plusieurs jours pour traverser certaines montagnes. Aujourd'hui, grâce aux tunnels et aux téléphériques, cela ne prend que quelques minutes !

1 Associe chaque phrase en cochant "Autrefois" et/ou "Aujourd'hui"

	Autrefois	Aujourd'hui
Cultiver des céréales.		
Utiliser des machines agricoles et des serres.		
Avoir une maison en pierre et en bois.		
Avoir le chauffage central et l'électricité.		
Surveiller les troupeaux avec des drones.		

2 À ton avis, est-il plus facile d'être berger aujourd'hui ? Explique pourquoi en donnant deux exemples.

.....

.....

.....

.....

3 Complète les phrases en t'aidant des mots entre parenthèses.

Autrefois, la montagne était un endroit () (difficile / facile) à habiter. Les maisons étaient construites en () (pierre et en bois / briques et métal) avec des toits en pente pour que () (le soleil / la neige) ne s'accumule pas. Aujourd'hui, les bergers utilisent des () (drones / pigeons) et des () (clôtures électriques / murs de pierre) pour surveiller leurs troupeaux. L'agriculture s'est modernisée avec des () (machines / chevaux) et des () (serres / igloos).

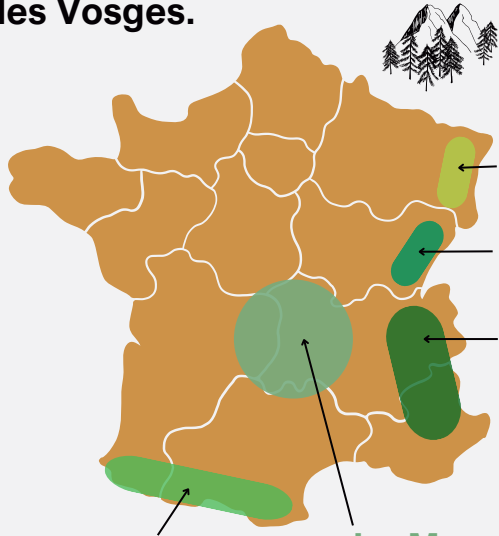


LES MONTAGNES EN FRANCE

La montagne est un relief élevé avec des sommets plus ou moins hauts. En France, on trouve plusieurs chaînes de montagnes comme **les Alpes, les Pyrénées, le Massif central, le Jura et les Vosges**.



Les montagnes sont importantes pour l'eau : de nombreux fleuves et rivières prennent leur **source** dans les montagnes.



Les Vosges sont dans le **nord-est** de la France. Elles sont moins hautes que les Alpes et les Pyrénées.

Le Jura se trouve à **l'est** de la France, à la frontière avec la Suisse.

Les Alpes sont les montagnes **les plus hautes de France**. Elles se trouvent dans le **sud-est** du pays. Le Mont-Blanc (4808 m) se trouve dans les Alpes.

Les Pyrénées sont dans le **sud**, à la frontière entre la France et l'Espagne.

Le Massif Central est **au centre** de la France. Il est formé de montagnes anciennes et de volcans qui ne sont plus en activité.



1 Entoure l'intrus dans chaque liste.

- ▲ Alpes – Jura – Loire - Vosges
- 🌍 Seine – Volcan – Garonne - Rhin
- ❄️ Montagne - Glacier - Désert - Sommet
- 🌿 Pyrénées - Mont Fuji - Massif Central - Jura

2 Coche la bonne réponse.

Que trouve-t-on dans le Massif Central ?

- Des volcans éteints
- Des glaciers
- Une mer



Quelle est la plus haute montagne de France ?

- Le Mont Blanc
- Le Puy de Dôme
- Le Pic du Midi



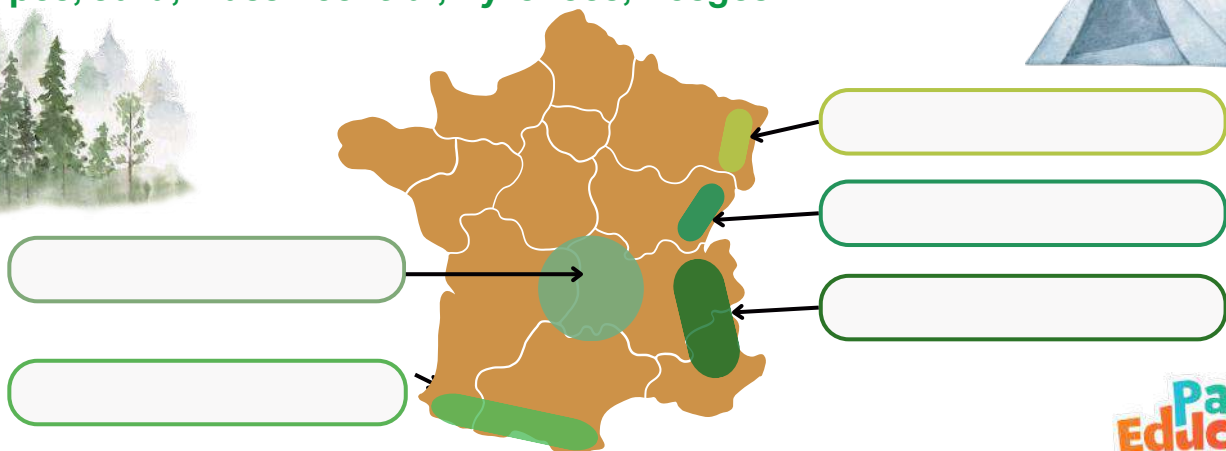
Le savais-tu?

❄️ Les glaciers bougent !



En été, la glace fond et glisse lentement, parfois de plusieurs mètres par an.

3 Ecris le nom de chaque chaîne de montagnes au bon endroit : Alpes, Jura, Massif central, Pyrénées, Vosges.





LES DROITS ET LES DEVOIRS DES RANDONNEURS

La montagne est un espace naturel magnifique, mais fragile. Lorsqu'on part en randonnée, on a des droits, mais aussi des devoirs pour **protéger l'environnement** et respecter les autres randonneurs.

Les droits des randonneurs	Les devoirs des randonneurs
<p>✓ Se promener librement sur les sentiers balisés.</p> 	<p>✗ Ne pas jeter de déchets : On emporte tout avec soi !</p> 
<p>✓ Observer la nature et profiter des paysages.</p> 	<p>✗ Respecter les animaux : Ne pas les déranger, ni les nourrir.</p> 
<p>✓ Faire des pauses et pique-niquer dans les zones autorisées.</p> 	<p>✗ Rester sur les sentiers balisés pour ne pas abîmer la végétation.</p> 
<p>✓ Prendre des photos pour garder de beaux souvenirs.</p> 	<p>✗ Être prudent et bien équipé (carte, eau, vêtements adaptés).</p> 
<p>✓ Être aidé en cas de danger (secours en montagne).</p> 	<p>✗ Ne pas faire de feu pour éviter les incendies.</p> 

1 Coche la bonne réponse.

	VRAI	FAUX
On peut ramasser des fleurs rares en montagne.		
Laisser ses déchets en montagne, ce n'est pas grave.		
On peut faire du feu pour se réchauffer n'importe où.		
Les animaux sauvages ne doivent pas être nourris.		






Le savais-tu ?



Une simple fleur arrachée peut mettre plusieurs années à repousser !

2 Ecris "droit" ou "devoir" après chaque phrase.



- Se promener sur un sentier balisé.  →
- Ne pas jeter ses déchets dans la nature.  →
- Observer les animaux sans les déranger.  →
- Faire une pause pour admirer le paysage.  →
- Ne pas allumer de feu en pleine nature.  →

.....

.....

.....

.....

.....

3 Numérote ces actions de 1 à 3 dans le bon ordre.



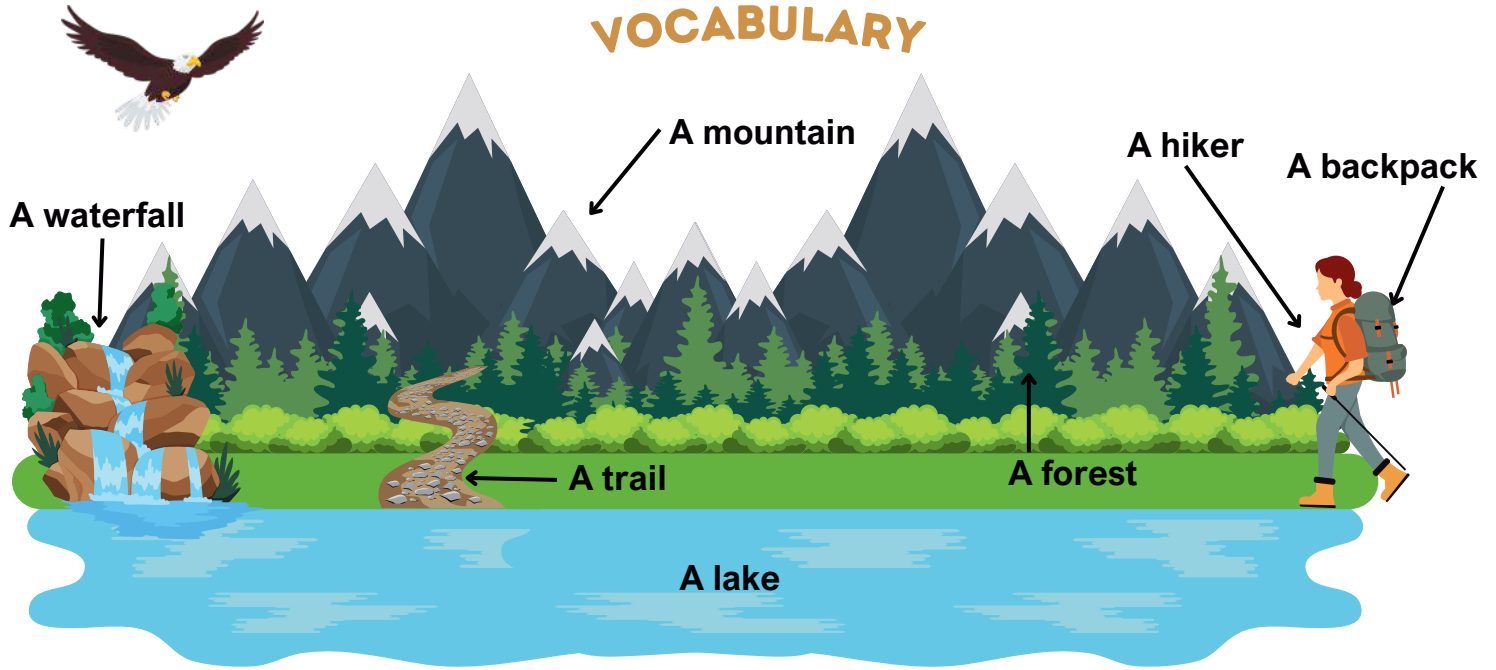
- Je ramasse mes déchets et je les emporte.
- Je prépare mon sac avec de l'eau et une carte.
- Je mange en respectant les lieux et le calme.

correction sur www.pass-education.fr



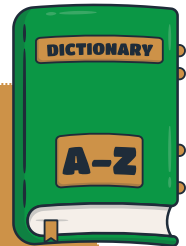


VOCABULARY



1 Relie chaque mot en anglais à sa traduction française.

- | | |
|-------------|--------------|
| waterfall ● | ● randonneur |
| lake ● | ● montagne |
| hiker ● | ● cascade |
| mountain ● | ● lac |
| trail ● | ● sac à dos |
| forest ● | ● sentier |
| backpack ● | ● forêt |



A girl : une fille
 To like : aimer
 I like : j'aime
 She likes : elle aime
 To walk : marcher
 Summer : été
 To swim : nager
 To draw : dessiner



Amélia is a girl.
 She is 7 years old.
 She likes to walk in the mountains in summer.



2 How old is Amélia ?

- She is 5 years old.
- She is 10 years old.
- She is 7 years old.

3 What does Amélia like?

- She likes to swim in a lake.
- She likes to draw mountains.
- She likes to walk in the mountains.

4 Comme Amélia, écris une phrase pour dire ce que tu aimes !

I like

.....

.....

.....

Le savais-tu?



En anglais, on dit souvent "Shout it from the mountaintops!" pour annoncer une grande nouvelle avec enthousiasme !

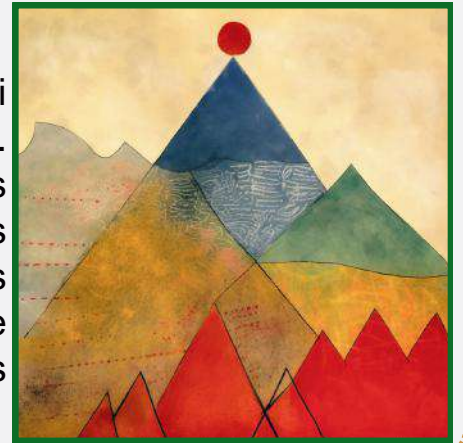


LA MONTAGNE DANS L'ART



🎨 **Elke Palu** est une artiste allemande née en 1960. Elle aime utiliser des **formes géométriques** et des **couleurs vives** pour créer ses tableaux. Elle s'inspire de grands artistes comme **Kandinsky** et **Miró**. Passionnée par la **couture**, elle fabrique aussi ses propres vêtements, en jouant avec les couleurs et les motifs, comme dans ses peintures. Aujourd'hui, elle vit à **Berlin** et continue de créer des œuvres originales et pleines de vie, appréciées dans le monde entier.

🌐 Photos : www.maiiart.com/artiste/elke-palu/



🎨 **"Montagne et Soleil"** est une peinture d'Elke Palu qui représente un paysage de montagne d'une façon originale. On y voit **des formes triangulaires** qui dessinent les sommets, avec **des couleurs vives et douces** à la fois. Dans le ciel, un **soleil rouge** attire le regard, posé juste au-dessus d'une montagne, comme en équilibre. Cette œuvre rappelle le style de **Paul Klee** et joue avec les formes et les couleurs pour créer un paysage poétique et mystérieux.

1 Coche la bonne réponse.

	VRAI	FAUX
Elke Palu est une artiste française.	<input type="checkbox"/>	<input type="checkbox"/>
Elle aime utiliser des formes géométriques.	<input type="checkbox"/>	<input type="checkbox"/>
Elle s'inspire uniquement de Paul Klee pour créer ses œuvres.	<input type="checkbox"/>	<input type="checkbox"/>
Montagne et Soleil est une sculpture représentant une montagne.	<input type="checkbox"/>	<input type="checkbox"/>

Le savais-tu?



Paul Klee disait que "l'art rend visible l'invisible" !

2 🎨 Crée une œuvre sur le thème de la montagne en t'inspirant de "Montagne et soleil" d'Elke Palu 🎨

📏 **Dessine les montagnes** sous forme de triangles en variant leur taille et leur hauteur.

🟠 **Ajoute le soleil** : place un cercle au sommet d'une des montagnes pour représenter le soleil.



🌀 **Crée des textures et motifs** : remplis les montagnes avec différentes textures : traits, hachures, points, spirales... Chaque montagne peut avoir une texture différente.



Colorie les montagnes : tu peux utiliser des couleurs différentes pour chaque montagne.

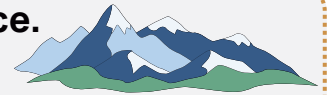
Colorie le soleil et le ciel : par exemple le soleil en rouge ou orange vif pour qu'il ressorte bien et le ciel en bleu clair ou en beige.

Mais tu peux aussi choisir d'autres couleurs !



LA TRANSHUMANCE : UN VOYAGE EN MONTAGNE

Chaque été, les bergers emmènent leurs troupeaux **en transhumance**.



Qu'est-ce que la transhumance ?

La transhumance est un grand voyage que font les bergers avec leurs animaux (moutons, chèvres, vaches) pour monter dans **les alpages**, c'est-à-dire les prairies de montagne.

Pourquoi en altitude ?



En été, **il fait trop chaud dans les vallées** et l'herbe est sèche. En altitude, il y a plus de pâturages et **l'herbe est plus verte**.



Cela permet aux animaux de bien manger et aux paysans de faire pousser du foin pour l'hiver.

Quand se passe la transhumance ?

Au printemps : les bergers préparent leurs troupeaux pour le départ.

En juin : les troupeaux montent en montagne.

En septembre-octobre : ils redescendent avant l'hiver.



Une fête importante.

Dans certains villages, la transhumance est **une grande fête** ! Les moutons sont décorés de rubans et de clochettes. Il y a de la musique et des danses traditionnelles.

1 Relie chaque mot à sa définition.

- | | |
|----------------|---|
| Transhumance ● | ● Grandes prairies en montagne. |
| Clochettes ● | ● Ils s'occupent des troupeaux. |
| Alpages ● | ● Voyage des animaux en été. |
| Bergers ● | ● Petits objets accrochés au cou des animaux. |



Le savais-tu ?

Autrefois, les bergers passaient tout l'été en montagne avec leurs troupeaux. Aujourd'hui, ils peuvent surveiller les animaux avec des drones et des GPS !

2 Vrai ou Faux ?

	Vrai	Faux
La transhumance est un voyage que font les oiseaux en montagne.		
Les animaux montent en altitude pour trouver de l'herbe fraîche.		
Les troupeaux restent en haute montagne pendant toute l'année.		
La transhumance est parfois une fête dans certains villages.		



3 Dessine ta propre transhumance ! 🎨

Dessine des moutons, des vaches et un berger. Ajoute des montagnes, de l'herbe et le soleil. Décore les animaux avec des clochettes et des rubans comme dans les fêtes de transhumance !



1 Trace le bon chemin pour aider la marmotte à retrouver son terrier en évitant les dangers.



2 Dans chaque liste, entoure l'intrus !

Paysages de montagne

Lac – Sommet – Plage – Forêt – Vallée – Sentier

Animaux de montagne

Marmotte – Chamois – Requin – Aigle – Bouquetin

Équipement de randonnée

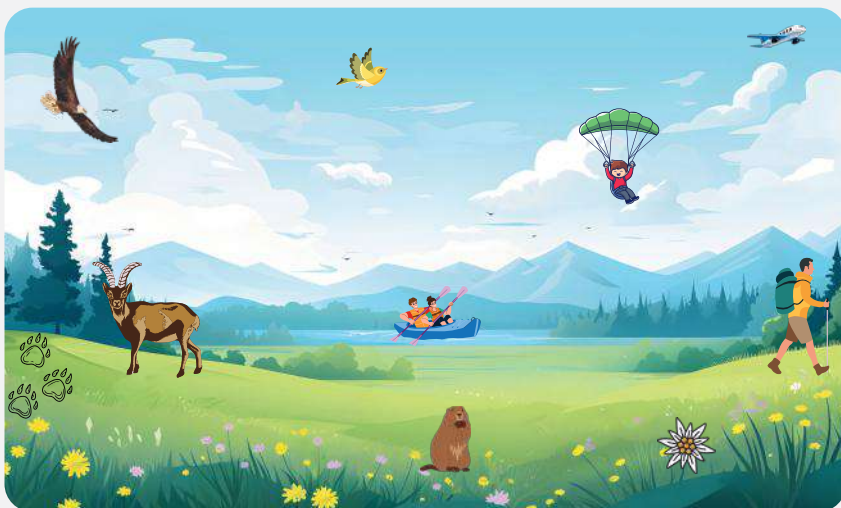
Bâtons – Sac à dos – Tongs – Carte – Gourde

Éléments du feu de camp

Bois – Allumettes – Glace – Pierre – Flamme

3 Regarde bien l'illustration de la montagne et coche ce que tu trouves.

- Un chalet
- Un randonneur avec un sac à dos
- Un aigle qui vole
- Un bouquetin sur un rocher
- Un lac de montagne
- Une fleur d'Edelweiss
- Un sentier de randonnée
- Un avion
- Des empreintes d'ours



4 Lis chaque indice et trouve le mot correspondant.

Je suis un grand sommet célèbre dans les Alpes : M ___ - B _____.

Les bergers y emmènent leurs troupeaux en été : LES A _____.

Je suis un grand animal aux cornes recourbées qui vit en montagne : B __ Q __ T __.

Je suis une masse de glace qui descend lentement dans la montagne : G _____.

Avec un adulte

Tu peux regarder : "C'est pas sorcier - Vanoise, Montagne à tous les étages". A travers des explications simples, Fred et Jamy, les animateurs, montrent comment les montagnes se forment et comment la faune et la flore s'adaptent à ces conditions extrêmes!







De la
maternelle
au lycée

Pass Education



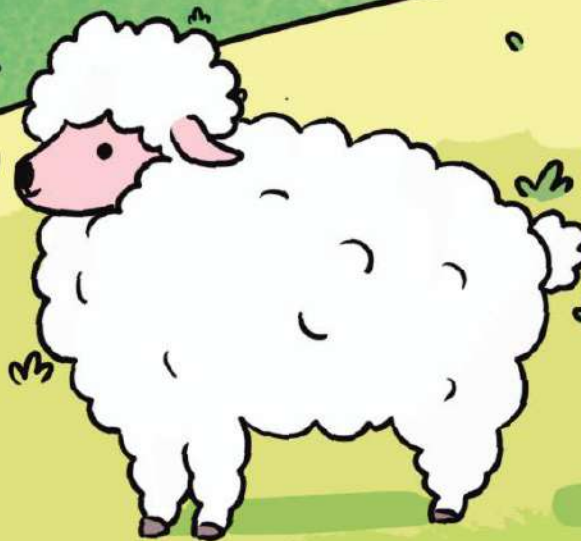
Mon Site de soutien scolaire !

+ de 50 000 ressources pédagogiques

+ de 5000 jeux éducatifs gratuits en ligne

Apprendre en s'amusant !

- Vidéos éducatives en mathématiques, histoire-géographie, anglais, français etc...
- Lectures à thème, Actualités et Conseils, Cahiers de vacances (Toussaint, Noël, Pâques, ..), ...



IRREGULAR VERBS
My English Pass



MON PASS
CONJUGAISON

My
English Pass

Graine
de calcul
mental

Mon
Pass
Math

