

# LA FERME

Pass  
Education

VVF



Fichier  
d'activités

**CE1 /  
CE2**

**Explore la ferme et découvre ses secrets : des animaux incroyables, des machines puissantes et tout ce qui nourrit le monde !**



**MATHÉMATIQUES**

**FRANÇAIS**

**E.M.C**

**HISTOIRE DES  
ARTS**

**ANGLAIS**

**Q.L.M**

**CULTURE**

**JEUX**

**BIENVENUE DANS CE  
LIVRET D'ACTIVITÉS SUR  
LE THÈME DE LA FERME.**





## LA FERME ET SES BÂTIMENTS

Une ferme est un lieu où vivent **des animaux**, où poussent **des plantes**, et où travaillent **les fermiers**. Elle est composée de plusieurs bâtiments importants.

- **La grange** : C'est là que le fermier stocke le foin et les céréales. Ces aliments sont utilisés pour nourrir les animaux.
- **L'étable** : Les vaches y vivent. Elles y sont traitées pour produire du lait.
- **Le poulailler** : C'est la maison des poules. Elles y pondent des œufs en sécurité.
- **La bergerie** : Les moutons se reposent dans ce bâtiment. C'est aussi là qu'on récolte leur laine.
- **Le hangar** : Le fermier y garde ses machines, comme le tracteur ou la remorque.

Ces bâtiments permettent de bien organiser le travail à la ferme. Chaque bâtiment a un rôle essentiel pour s'occuper des animaux, cultiver les champs, et produire des aliments.

Sans ces bâtiments, la vie à la ferme serait plus difficile. Ils protègent les animaux et les outils nécessaires au travail quotidien du fermier.

### 1 Vrai ou Faux ?

	VRAI	FAUX
La bergerie est le lieu où les poules pondent des œufs.		
Le hangar sert à ranger les machines de la ferme.		
Les vaches vivent dans l'étable.		



### 2 Les bâtiments :

Relie chaque bâtiment à sa fonction.

- |                 |                           |
|-----------------|---------------------------|
| La grange ●     | ● Ranger les machines.    |
| L'étable ●      | ● Abriter les vaches.     |
| Le poulailler ● | ● Accueillir les moutons. |
| La bergerie ●   | ● Stocker le foin.        |
| Le hangar ●     | ● Abriter les poules.     |

### 3 Complète les phrases avec les mots suivants :

*poulailler, hangar, grange, étable, bergerie.*

Les moutons vivent dans la .....

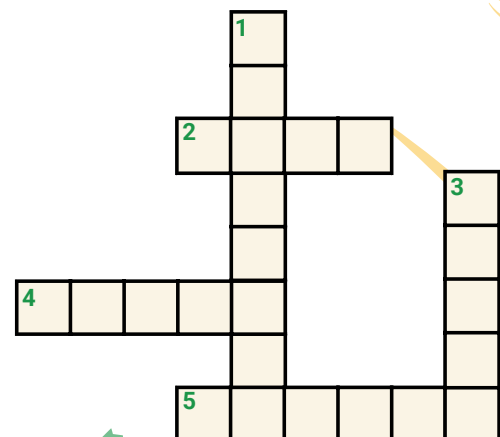
Le fermier range ses machines dans le .....

Le foin est stocké dans la .....

Les poules pondent leurs œufs dans le .....

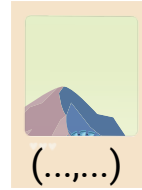
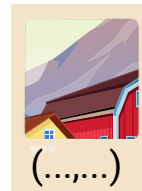
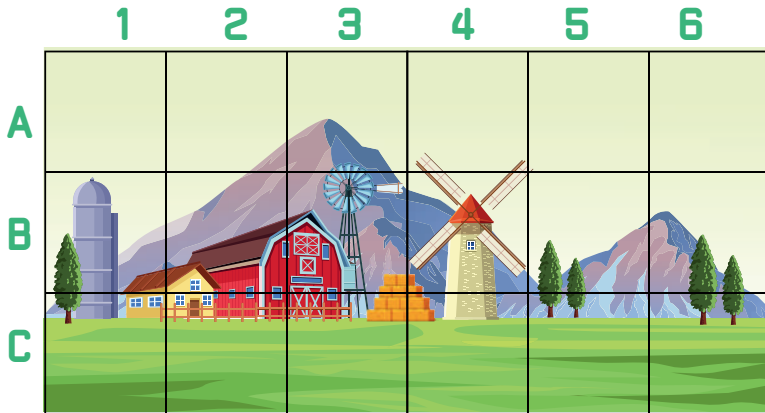
Les vaches sont traitées dans l'.....

### 4 Mots croisés :

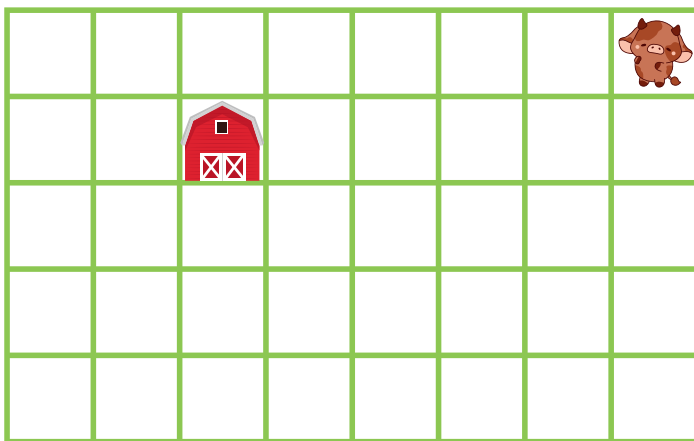


1. Véhicule pour labourer les champs.
2. Liquide produit par les vaches.
3. Animal de ferme blanc et noir.
4. Oiseau élevé pour ses œufs.
5. Bâtiments où on stocke le foin.

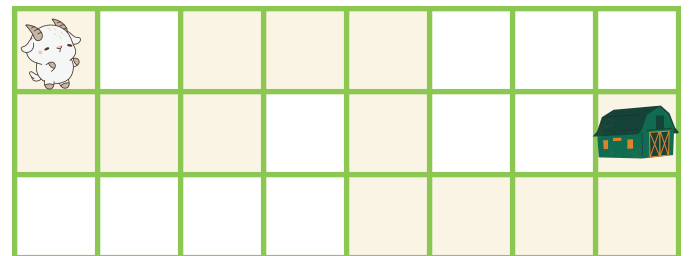
1 Retrouve les morceaux de l'image et indique leur coordonnées.



2 Aide la vache à retrouver son étable. Pour éviter qu'elle ne se perde, suis le chemin codé et trace-le en vert.

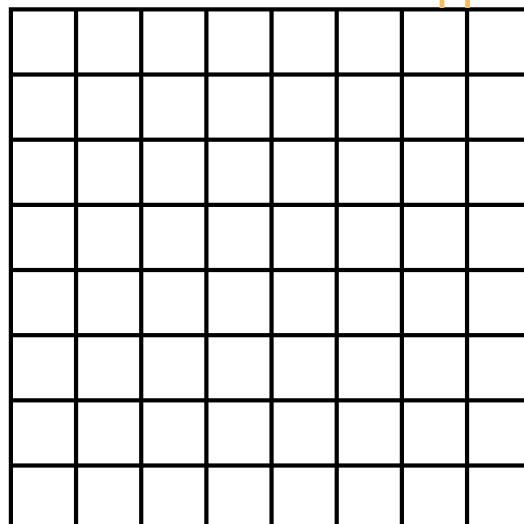
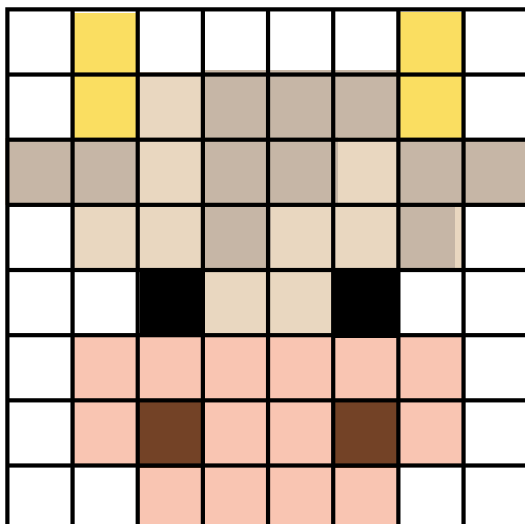


3 Le mouton est rentré dans sa bergerie. Indique le code du chemin qu'il a parcouru (indiqué en beige).



Réponse :

4 Reproduis la vache sur le quadrillage :



La poule est un animal de la ferme très utile.

Elle pond des œufs que l'on peut manger, et elle peut aussi avoir des poussins.

Mais comment cela se passe-t-il ? Voici les étapes du cycle de vie d'une poule :

**L'œuf** : Une poule pond un œuf. L'œuf est fragile et doit être gardé au chaud pour que le poussin puisse grandir à l'intérieur.

**L'adulte** : Une fois adulte, la poulette devient une poule ou un coq. Elle peut alors pondre des œufs ou protéger les autres poules.

**La jeune poule** : En grandissant, le poussin perd son duvet et ses plumes d'adulte apparaissent. Une jeune poule s'appelle une "poulette".

**L'incubation** : La poule couve son œuf en restant dessus pour le réchauffer. Cela dure environ 21 jours. Pendant ce temps, un poussin se forme à l'intérieur de l'œuf.

**Le poussin** : Quand le poussin est prêt, il casse la coquille avec son bec pour sortir. Le poussin est petit, jaune et couvert de duvet.

### 1 Complète les phrases :

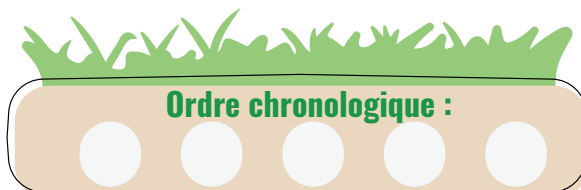
Une poule pond un .

Le poussin reste dans l'œuf pendant  jours.

Le poussin est couvert de  quand il sort de l'œuf.

Une jeune poule s'appelle une .

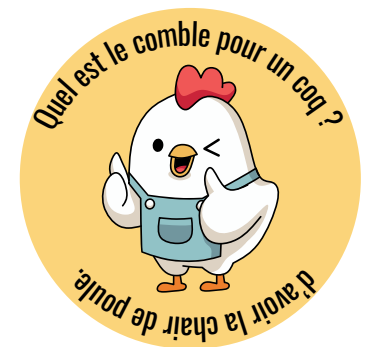
### 2 Remets les étapes dans l'ordre chronologique :



1. Le poussin grandit et devient une jeune poule.
2. Une poule pond un œuf.
3. Un poussin casse la coquille pour sortir.
4. La poule couve l'œuf pendant 21 jours.
5. La poule adulte pond des œufs.

### 3 Relie les mots à leur définition :

- |              |  |
|--------------|--|
| Œuf ●        | ● Jeune poule qui n'est pas encore adulte.           |
| Incubation ● | ● Période où la poule réchauffe l'œuf.               |
| Poussin ●    | ● Jeune poule qui sort de l'œuf.                     |
| Poulette ●   | ● Coquille ronde et fragile qui contient un poussin. |



Les animaux sont des êtres vivants qui ressentent **des émotions**, de la douleur, de la peur, mais aussi du plaisir. Pour que leur vie soit agréable, il est important de bien les traiter et de **répondre à leurs besoins**.

### LES BESOINS DES ANIMAUX

Voici les principaux besoins des animaux :

- **La nourriture et l'eau** : Ils doivent être bien nourris et boire suffisamment.
- **Un abri et de l'espace** : Les animaux ont besoin d'un endroit pour se reposer et se protéger du froid ou du soleil.
- **La santé** : Ils doivent être soignés s'ils sont malades ou blessés.
- **Des relations avec les autres** : Certains animaux aiment être avec d'autres animaux ou avec des humains.
- **Du respect** : Il est important de ne pas leur faire peur, de ne pas les frapper et de bien les traiter.

### POURQUOI BIEN TRAITER LES ANIMAUX ?

Parce qu'ils ressentent des émotions : comme les humains, les animaux peuvent être contents ou tristes.

Parce que c'est notre responsabilité : nous devons nous occuper des animaux domestiques et aussi de ceux qui vivent dans des fermes.

Parce que cela protège l'environnement : en respectant les animaux, on aide à protéger les espèces et la nature.

#### 1 Vrai ou faux ?

	VRAI	FAUX
Les animaux ressentent des émotions comme la joie ou la peur.		
Protéger les animaux c'est aussi protéger la nature.		
Les animaux ne ressentent pas la douleur.		

#### 2 Colorie pour chaque exemple selon le besoin qu'il représente.

*Nourriture - Eau - Abri - Santé*

Soigner un animal malade.

Construire un abri pour dormir.

Donner de l'herbe aux vaches.

Remplir une gamelle d'eau.

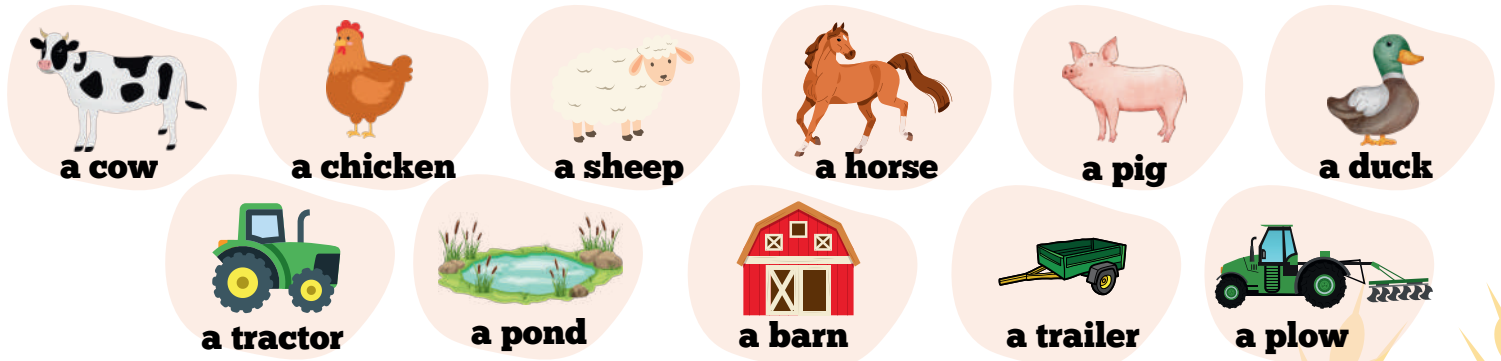
#### 3 Dessine les éléments nécessaires pour ce chien et explique pourquoi.

J'ai dessiné ces objets parce que :

.....  
 .....  
 .....  
 .....



## VOCABURARY



1 Associe chaque mot avec sa traduction française.

- |             |                |
|-------------|----------------|
| a cow ●     | ● un étang     |
| a tractor ● | ● une vache    |
| a sheep ●   | ● un tracteur  |
| a pond ●    | ● une remorque |
| a trailer ● | ● un mouton    |

## SONG :

One two buckle my shoe  
Three, four, knock at the door,  
five, six, pick up sticks  
seven, eight don't be late,  
nine, ten, a big fat hen



## ON THE FARM.

Tom lives on a farm.

He has **cows, chickens, pigs,** and **ducks.**  
Every day, he feeds the cows and chickens.  
The ducks swim in **the pond.** Tom uses **a big tractor** to pull a trailer full of hay. He also works with **a plow** to prepare the land.

2 What animals does Tom have?

.....

3 Complète les phrase avec les mots suivants :

*cows - ducks - plow - trailer.*

Tom feeds the .

The  swim in the pond.

He uses the  to prepare the land.

The tractor pulls the .



to prepare : préparer  
the land : le champs.  
to pull : tirer/ tracter quelque chose.  
to feed : nourrir

4 Remets les mots dans l'ordre pour écrire une phrase :

cow feeds Tom every morning. the

.....





**Titre :** La Laitière

**Artiste :** Johannes Vermeer

**Date :** Vers 1660

**Technique :** Peinture à l'huile sur toile

**Dimensions :** 45,5 cm x 41 cm

**Lieu de conservation :** Rijksmuseum, Amsterdam



### La lumière

Vermeer utilise la lumière qui vient d'une fenêtre qu'on ne voit pas. Cette lumière éclaire le visage et les vêtements de la laitière.



### La réalité

Les détails, comme les miettes de pain, montrent le souhait du peintre de peindre la vraie vie.



### Le lait

Verser du lait est souvent vu comme un symbole de la vie et de la générosité.



**1** Observe attentivement l'image de "La laitière" et trouve ces éléments dans la peinture :



Une panier



Un pot



Un seau



Une chaufferette



**2** Coche la bonne réponse.

**Que fait la jeune femme ?**

Elle verse du lait.

Elle fait de la peinture.

Elle va se doucher.

**Quelles couleurs attirent le plus l'oeil ?**

Le jaune et le bleu.

Le vert et le rouge.

Le noir et le blanc.

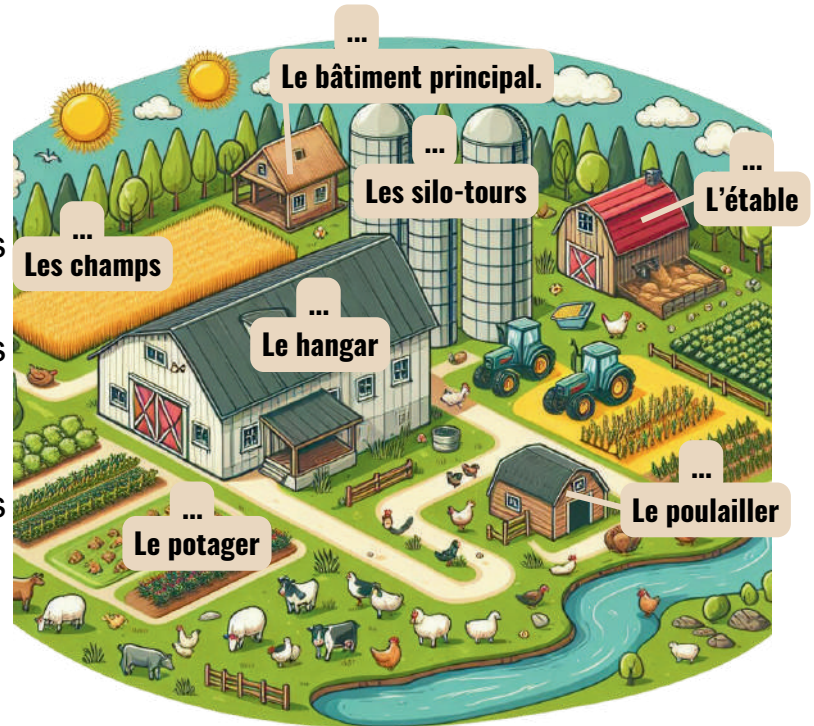
**3** Colorie le dessin suivant en t'inspirant des techniques de Vermeer.



### LES DIFFÉRENTS ESPACES DE LA FERME.

Une ferme a plusieurs espaces essentiels:

- ▶ Le fermier vit dans **le bâtiment principal**.
- ▶ Les vaches sont dans **l'étable**.
- ▶ Les poules sont dans le **poulailler**.
- ▶ **Les champs** servent à cultiver les céréales.
- ▶ **Le potager** sert à faire pousser les légumes.
- ▶ Les **silos-tours** stockent les céréales.
- ▶ **Le hangar** protège les machines agricoles comme le tracteur.



**1** Numérote sur le schéma les différents bâtiments :

- 1 Lieu de culture des céréales.
- 2 Lieu d'élevage des poules.
- 3 Lieu de stockage des céréales.
- 4 Lieu de culture des légumes.
- 5 Lieu de vie du fermier.
- 6 Lieu de stockage des machines.
- 7 Lieu d'élevage des vaches.

**2** Corrige les phrases suivantes :

Dans les champs, on cultive des fleurs.  
.....

Les moutons fournissent des œufs.  
.....

### LE RÔLE DE LA FERME DANS LA PRODUCTION ALIMENTAIRE.

Une ferme est un endroit où les fermiers travaillent pour **produire de la nourriture**. Dans les champs, ils cultivent **des céréales** comme le blé, ainsi que **des légumes** comme les carottes ou les pommes de terre. Les animaux de la ferme, comme les vaches, les poules et les moutons, fournissent **du lait, des œufs**, et parfois **de la viande**.

**3** Réponds aux questions en faisant des phrases.



Que produisent les champs ?  
.....

Cite deux aliments que l'on peut obtenir grâce aux animaux de la ferme.  
.....  
.....

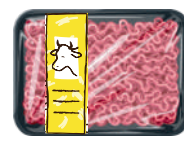


La ferme nous offre de nombreux produits que nous consommons tous les jours. Ces produits viennent des animaux ou des plantes cultivées par les fermiers.

Voici quelques exemples :

- **Le lait** vient des vaches et il servira à fabriquer aussi des produits laitiers (beurre, fromage, yaourts, ...).
- **Les œufs** sont pondus par les poules.
- **Le miel** est fabriqué par les abeilles.
- **Les légumes** comme les carottes ou les pommes de terre poussent dans la terre.
- **Les fruits** comme les pommes ou les fraises poussent sur les arbres ou les plantes.

### 1 Relie chaque aliment à l'origine dont il provient.



### 2 Colorie les produits de la ferme en fonction de leur provenance :

produit d'origine animale - produit d'origine végétale

Le lait

Les pommes

Le fromage

Les œufs

Les carottes

Le miel

Les fraises

Le beurre

Les pommes de terre

### 3 Lis les indices et trouve de quel produit il s'agit.

Je viens de la poule. On me trouve souvent dans les desserts ou les omelettes. Qui suis-je ?

.....

Je suis fabriqué par des petits insectes qui butinent des fleurs. Les gens aiment m'étaler sur leur tartine. Qui suis-je ?

.....

Je suis blanc ou jaune et fabriqué à partir de lait. On m'utilise pour cuisiner ou sur les tartines. Qui suis-je ?

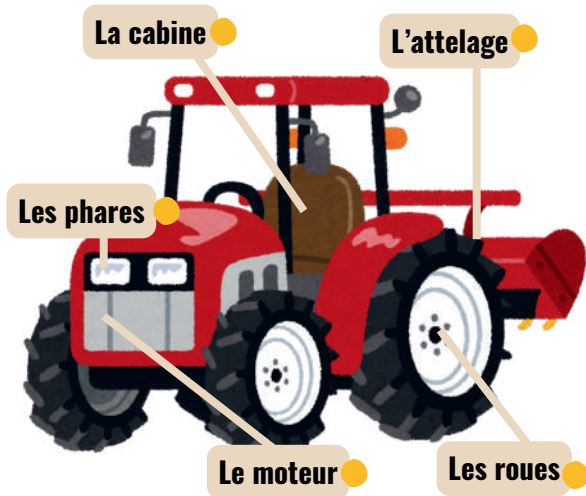
.....



Le tracteur est une machine très importante dans une ferme. Il aide le fermier à accomplir des tâches difficiles et à gagner du temps.

Grâce au tracteur, le fermier peut :

- **Labourer** les champs pour préparer la terre avec la charrue.
- **Semer** les graines dans le sol.
- **Récolter** les cultures comme le blé ou le maïs à l'aide de la moissonneuse.
- **Transporter** des matériaux comme du foin, des récoltes ou des outils, et épandre de l'engrais dans les champs.



### 1 Relie chaque partie du tracteur à son utilisation :

- Permet d'attacher la remorque ou la charrue.
- Éclairent pour travailler tôt le matin ou tard le soir.
- Permettent au tracteur de rouler.
- Endroit où le conducteur s'assoit pour conduire.
- Donne la puissance nécessaire pour faire fonctionner le tracteur.

### 2 Complète les phrases avec les mots suivants :

*semer - transporter - labourer - récolter.*

Le tracteur sert à ..... les champs pour préparer la terre.

Il permet aussi de ..... les graines dans le sol.

Le tracteur peut ..... les matériaux après la récolte.

Grâce à ses outils, il aide le fermier à ..... les cultures comme le blé.

### 3 Vrai ou faux ?

	VRAI	FAUX
Le tracteur peut être utilisé pour labourer les champs.		
Les phares du tracteur servent à décorer.		
Le tracteur sert uniquement pour transporter des matériaux.		

### 4 Écris le nom de chaque outil, aide toi de la description.

Pour préparer la terre pour planter.



.....

Pour transporter du matériel ou les récoltes.



.....

Pour récolter le blé ou d'autres céréales.



.....



### LE SALON DE L'AGRICULTURE

Le Salon de l'Agriculture est un **grand événement** qui a lieu chaque année à Paris. C'est une sorte de "fête géante" où les fermiers, les animaux, et les produits de toute la France sont réunis. Les visiteurs peuvent **voir des vaches, des chevaux, des poules**, et même **goûter des fromages, des fruits, et d'autres spécialités**.

C'est aussi un moment pour **apprendre** comment les fermiers travaillent et pourquoi leur métier est important.

Le Salon est connu pour **ses concours** : les plus belles vaches, les plus gros légumes, ou encore les meilleurs produits fermiers y sont récompensés.

#### 1 Pour chaque phrase, colorie la bonne réponse.

Le Salon de l'Agriculture a lieu chaque année à  Paris  Brest .

Les visiteurs peuvent parler avec un  Agriculteur  Policier pour comprendre son métier.

Au Salon, on peut voir des  plantes  animaux comme des vaches ou des chevaux.

Les produits comme le  croissant  fromage sont souvent présentés au Salon.

Il y a des  concours  courses pour récompenser les plus belles vaches.

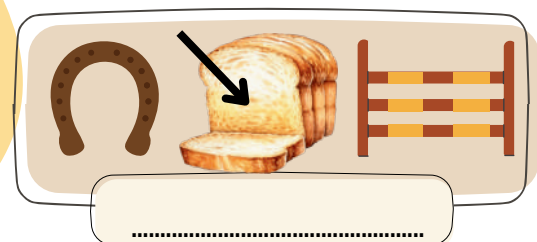


#### 2 Lis les activités suivantes et classe-les dans le tableau.

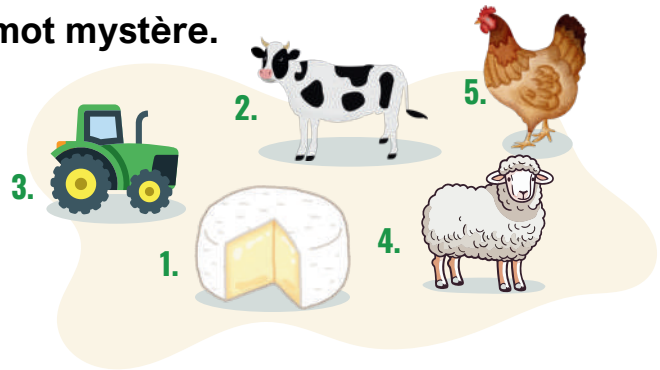
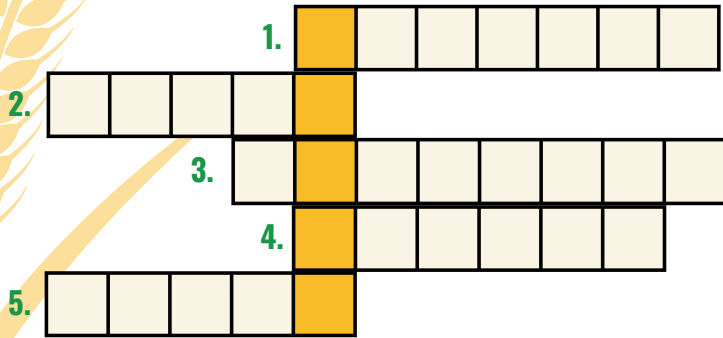
Certaines se déroulent au Salon de l'Agriculture, d'autres non.

Traire une vache. Goûter du fromage. Visiter un musée. Regarder un concours d'animaux. Faire du vélo. Parler avec un fermier.	peut être fait au salon de l'Agriculture.	ne peut pas être fait au salon de l'Agriculture

#### 3 Rébus : à toi de retrouver les mots cachés derrière ces rébus.



1 Mot mystère : Remplis la grille et découvre le mot mystère.

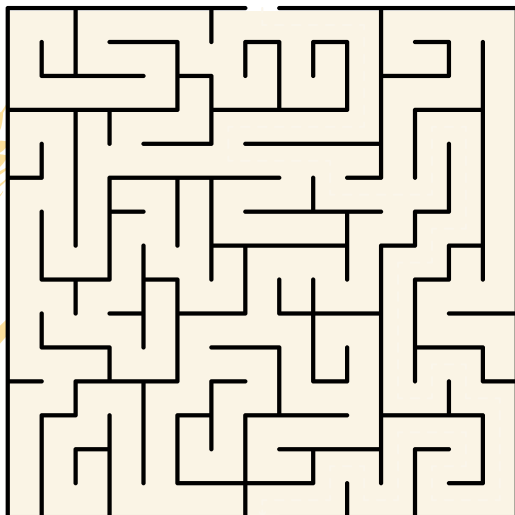


LE MOT MYSTÈRE :

2 Cherche et trouve les 7 différences.



3 Aide la vache à sortir du labyrinthe.

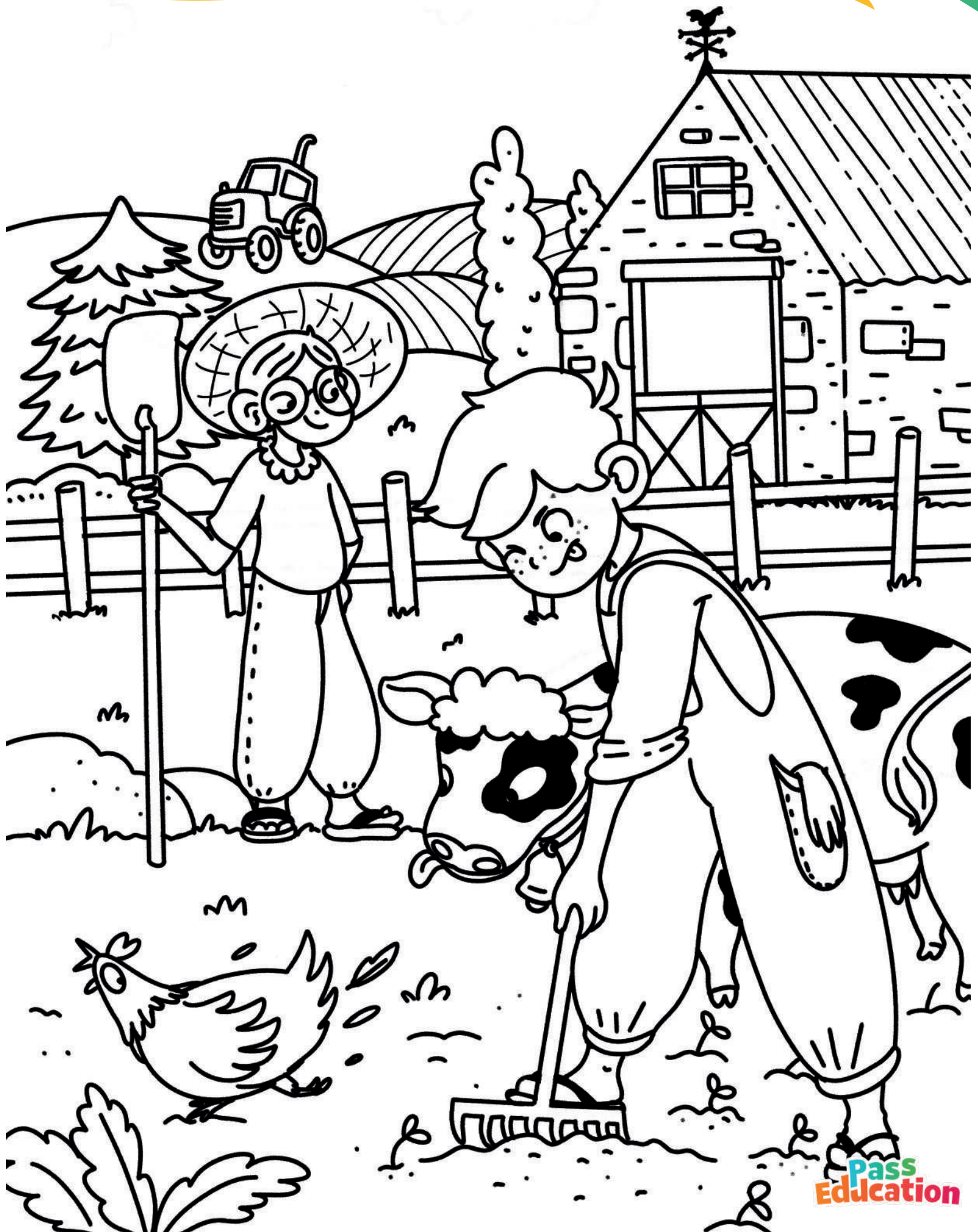


4 Retrouve le chat caché dans l'image.



5 À toi de colorier la petite vache.









# Pass Education

De la  
maternelle  
au lycée



## Mon Site de soutien scolaire !

+ de 35 000 fiches de révision

+ de 5000 jeux éducatifs gratuits en ligne

### Apprendre en s'amusant !

- Vidéos éducatives en mathématiques, histoire-géographie, anglais, français etc...
- Lectures à thème, Actualités et Conseils, Cahiers de vacances (Toussaint, Noël, Pâques, ..), ..

