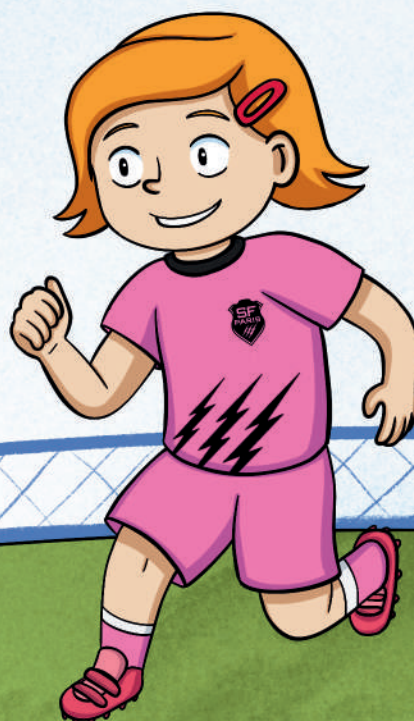
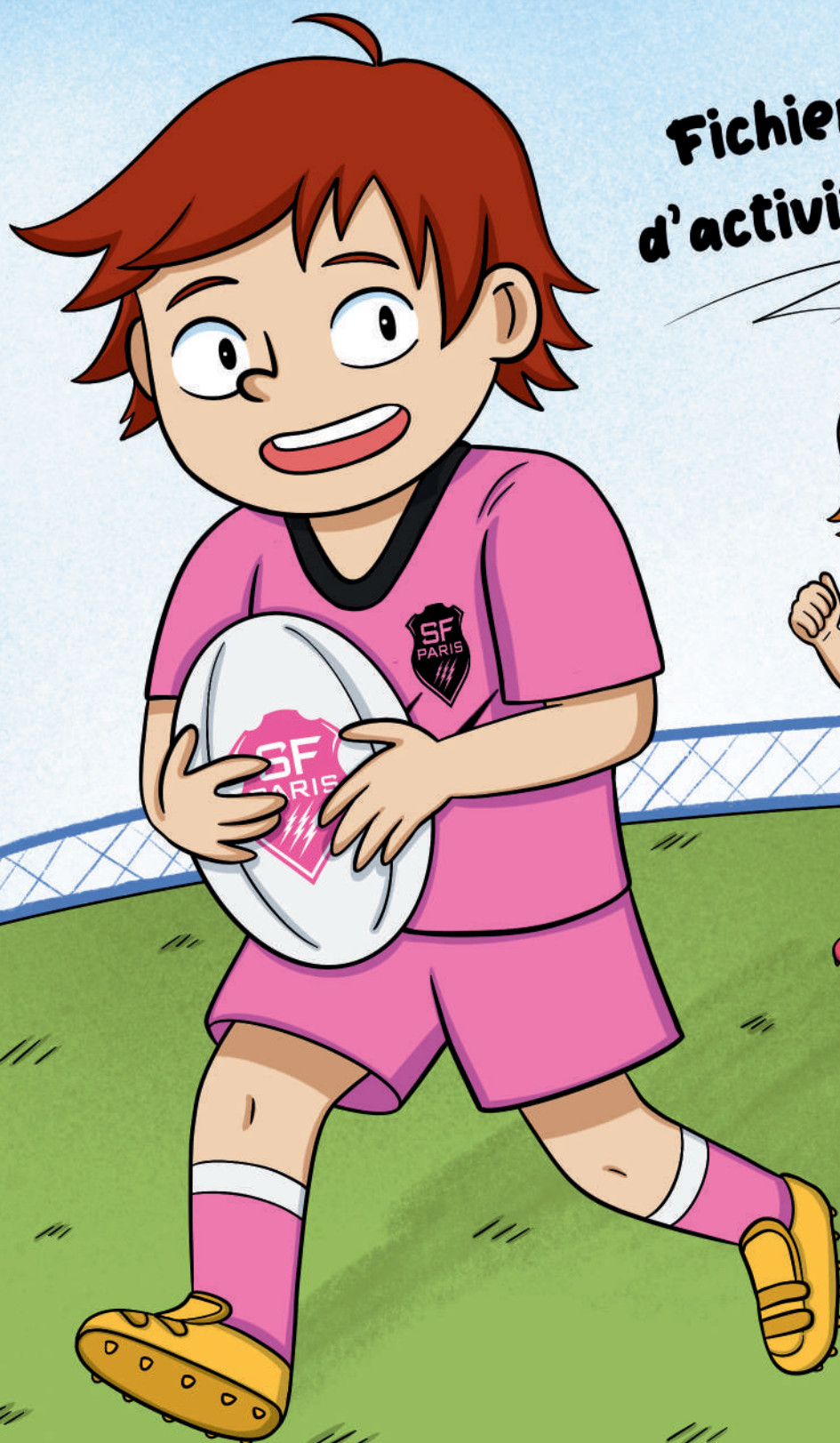


RUGBY

Pass
Education



Fichier
d'activités



**CE1/
CE2**

BIENVENUE DANS CE LIVRET D'ACTIVITÉS SUR LE THÈME DU RUGBY.



Plonge au cœur du terrain et explore l'univers fascinant du rugby à travers des activités débordantes d'énergie et de stratégie !

-  **LECTURE**
-  **MATHÉMATIQUES**
-  **E.M.C**
-  **ANGLAIS**
-  **Q.L.M : Vivant**
-  **Q.L.M : Espace**
-  **HISTOIRE DES ARTS**
-  **Q.L.M : Sciences**
-  **CULTURE**
-  **JEUX**





LE RUGBY

Le rugby est un sport qui vient d'Angleterre. En 1823, un élève nommé **William Webb Ellis**, jouait au football et a pris le ballon dans ses mains pour courir vers le but. C'est ainsi que le rugby est né.

Dans ce sport, on joue avec un **ballon ovale**. Le but est de marquer **des essais** en posant le ballon derrière la ligne de l'adversaire. Un essai rapporte **5 points**. Après l'essai, l'équipe peut marquer **2 points supplémentaires** en frappant le ballon entre les poteaux. Cela s'appelle **une transformation**.



Les joueurs ne peuvent que faire **des passes en arrière**. Ils peuvent **plaquer** les adversaires pour les arrêter, mais seulement au niveau du corps. Un match de rugby dure **80 minutes**, en deux mi-temps.

1 Vrai ou faux

	VRAI	FAUX
William Webb Ellis a inventé le rugby.		
Les joueurs doivent lancer le ballon vers l'avant.		
Un match de rugby dure 80 minutes.		
Le rugby a été inventé en France.		
Un essai rapporte 3 points.		

2 Complète avec les mots manquants :

ovale - William - avant - deux - ballon



Le rugby a été inventé par Webb Ellis.

Pour marquer un essai, il faut poser le derrière la ligne de but de l'équipe adverse.

Le rugby se joue avec un ballon

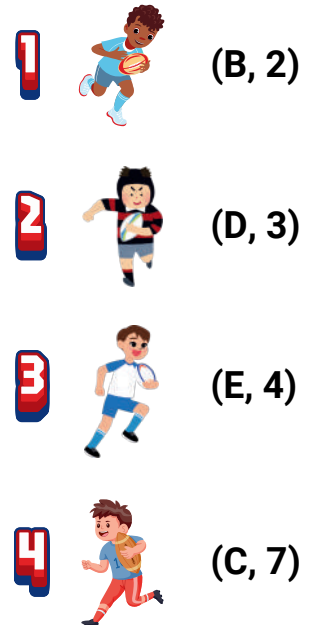
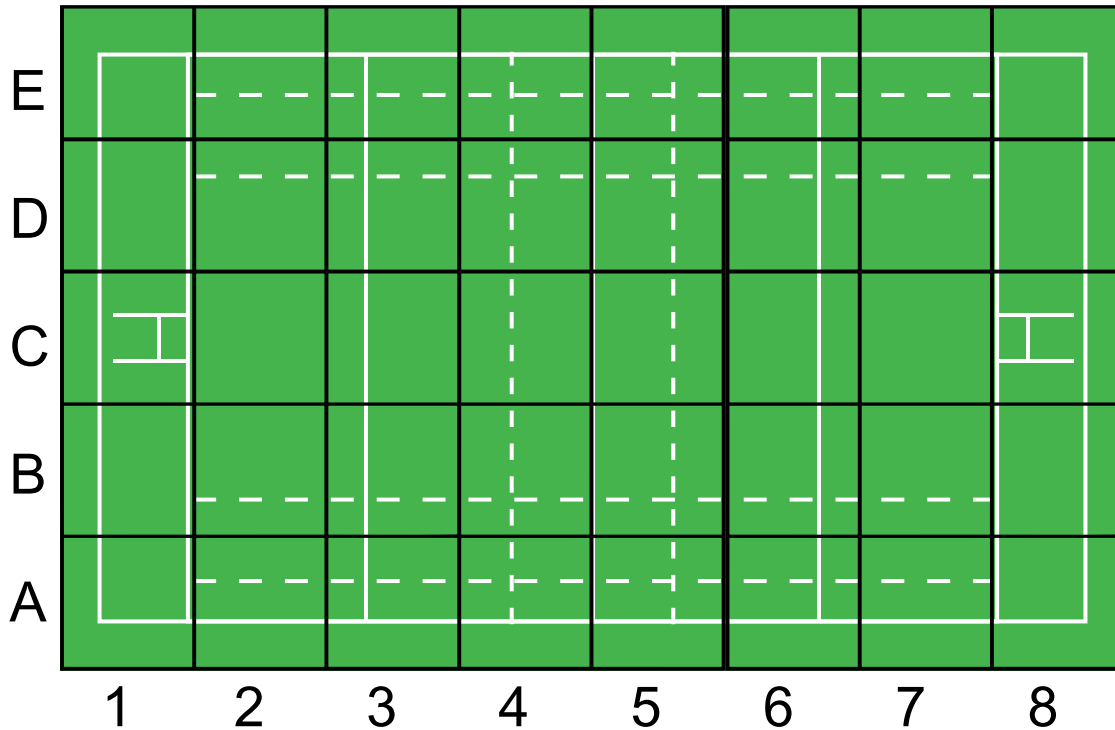
Après un essai, l'équipe peut essayer de marquer points supplémentaires avec une transformation.

Les joueurs ne doivent jamais faire de passe vers l'.....



1 Où sont les joueurs ?

Observe le terrain suivant puis **colle les joueurs sur les bonnes cases** en respectant les coordonnées demandées.



2 Déplace les joueurs.

Les joueurs doivent se déplacer pour marquer un essai.

Suis les consignes et écris les nouvelles coordonnées des joueurs.

Le joueur **1** se déplace de 2 cases vers la droite. Il est maintenant en _____.

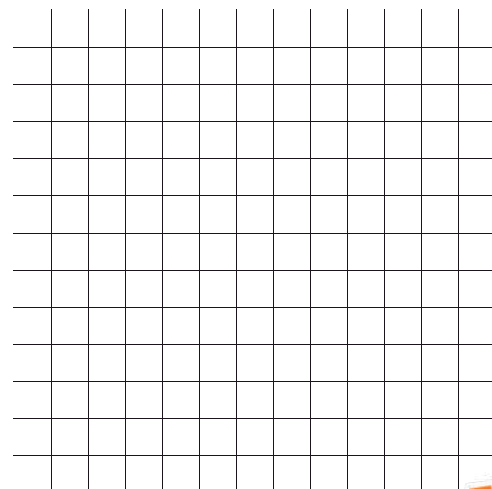
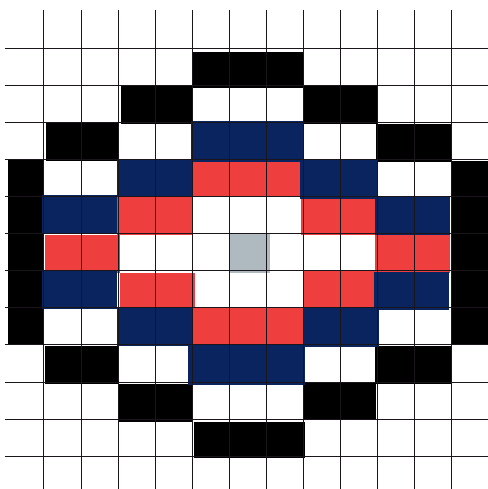
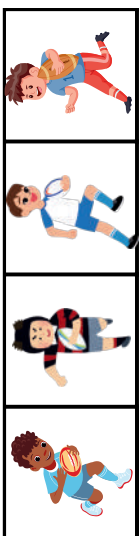
Le joueur **2** se déplace de 1 case vers le bas. Il est maintenant en _____.

Le joueur **3** se déplace de 3 cases vers la gauche. Il est maintenant en _____.

Le joueur **4** se déplace de 2 cases vers le haut. Il est maintenant en _____.

3 Le ballon rugby.

Reproduis le ballon de rugby sur le quadrillage.





Dans le rugby, il y a **quatre grandes valeurs** que tous les joueurs respectent :

- ▶ **Le respect** : on respecte les règles, les arbitres et les autres joueurs.
- ▶ **La solidarité** : on travaille en équipe, on s'entraide pour avancer.
- ▶ **Le courage** : on n'a pas à avoir peur d'affronter des difficultés !
- ▶ **La discipline** : on suit les règles du jeu et on est juste avec les autres.

Relie chaque témoignage à la valeur qu'il représente :



“Mon entraîneur m'a dit qu'il faut toujours respecter les règles au rugby, même si parfois on a envie de tricher. Parfois, j'aimerais lancer le ballon vers l'avant, mais je sais que ce n'est pas autorisé, alors je fais bien attention à suivre les règles.”

Emma, 7 ans, joueuse de rugby

● **respect**

“Lors de notre dernier match, l'arbitre a sifflé contre mon équipe. Au début, j'étais en colère, mais j'ai vite compris qu'il avait raison. Je me suis excusé, et nous avons continué à jouer normalement.”

Pierre, 8 ans, capitaine de son équipe de Rugby.

● **solidarite**

“Nous étions en train de perdre contre une équipe très forte, mais personne n'a abandonné. Nous avons continué à courir, à défendre et à jouer jusqu'à la fin, même si c'était difficile.”

Lucas, 7 ans, joueur de rugby

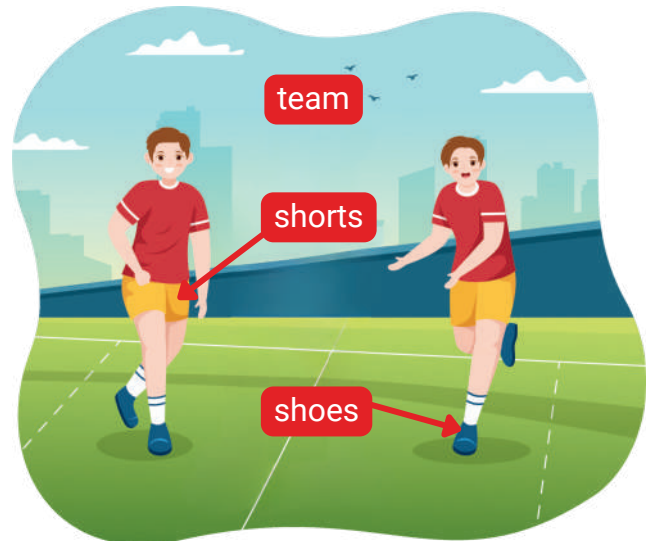
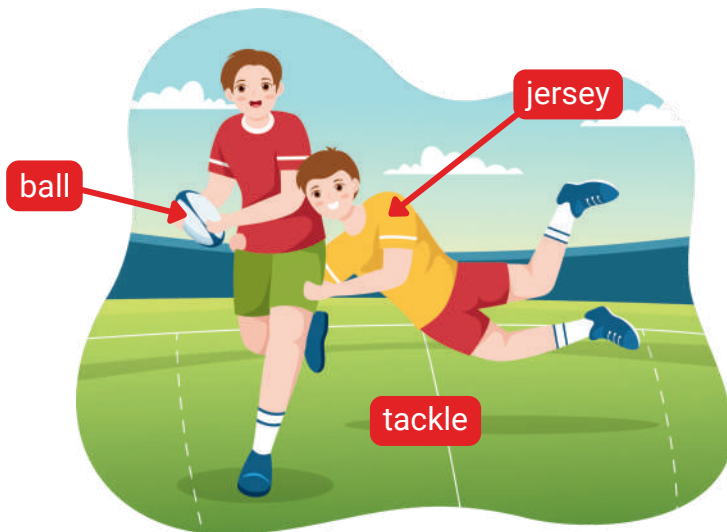
● **courage**

“Pendant l'entraînement, un des joueurs de mon équipe s'est blessé. Au lieu de continuer, nous l'avons aidé à se relever et avons attendu qu'il aille mieux avant de reprendre le jeu.”

Fatou, 8 ans, joueuse de rugby

● **discipline**





1 Vocabulaire

Relie chaque mot en anglais à sa traduction française.

- | | |
|----------|--------------|
| ball ● | ● chaussures |
| jersey ● | ● équipe |
| tackle ● | ● ballon |
| team ● | ● maillot |
| shoes ● | ● plaquage |



2 Compréhension de texte

Lis le texte suivant et colorie la bonne réponse.



My name is Tom, and I love playing rugby.
I run fast and score tries.
I always play with my friends after school,
wearing my red and black jersey and my
grey shorts.

to play : jouer
to run : courir
to score : marquer
to wear : porter un vêtement
tries : essais (points au rugby)
fast : rapide
always : toujours
after : après
grey : gris
friends : amis

Tom's favorite sport is football rugby basketball .

Tom's jersey is blue red green .

Tom play rugby before school after school on weekends with his friends.

3 Mots dans l'ordre

Reconstitue la phrase en mettant les mots dans le bon ordre.

I playing rugby. love



Les mascottes

Dans le rugby, plusieurs équipes sont représentées par des animaux. Voici quelques animaux emblématiques et les pays qu'ils représentent.

Nom : coq gaulois.

Pays : France.

Habitat : fermes et campagnes.

Symboles : courage et fierté.

Particularité : chante pour marquer son territoire.

Alimentation : graines et insectes.



Nom : springbok.

Pays : Afrique du Sud.

Habitat : savane et prairie africaines.

Symboles : vitesse et agilité.

Particularité : fait des sauts impressionnants.

Alimentation : plantes et herbes.



Nom : kiwi

Pays : Nouvelle-Zélande.

Habitat : forêt et zones humides.

Symboles : discrétion et détermination.

Particularité : petit oiseau sans ailes.

Alimentation : insectes et fruits.



Nom : kangourou

Pays : Australie.

Habitat : plaines et désert.

Symboles : force et résilience.

Particularité : parcourt de grandes distances.

Alimentation : herbes et feuilles.



1 Relie chaque animal à sa qualité ainsi qu'au pays qu'il représente.

- | | | |
|----------------|--------------------|-----------------------|
| Le coq ● | ● La force | ● La Nouvelle-Zélande |
| Le kiwi ● | ● La vitesse | ● L'Afrique du Sud |
| Le springbok ● | ● La détermination | ● La France |
| Le kangourou ● | ● Le courage | ● L'Australie |

2 Dans chaque menu, barre l'intrus.

Le coq

des plantes
des graines
des insectes

Le springbok

des plantes
des fruits
des herbes

Le kiwi

des graines
des fruits
des insectes

Le kangourou

de l'herbe
des feuilles
des graines

3 Si tu devais choisir une mascotte, quel animal choisirais-tu et pourquoi ?

.....

.....

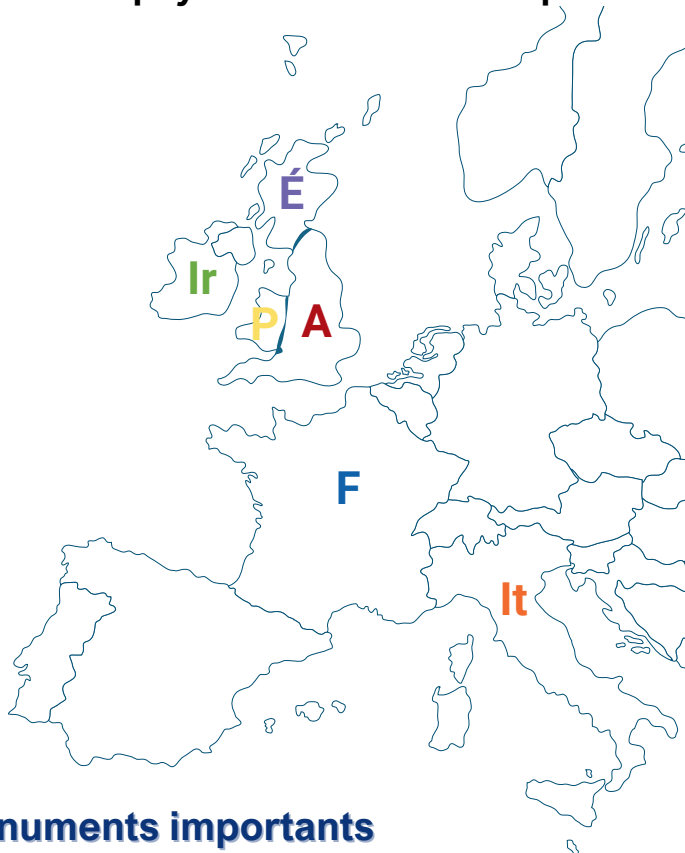
.....



Le Tournoi des 6 Nations est une grande compétition de rugby où six pays d'Europe s'affrontent chaque année. Les équipes viennent de **France, d'Angleterre, d'Irlande, du Pays de Galles, d'Écosse, et d'Italie.**

1 Carte géographique

Colorie les pays sur la carte en respectant le code couleur.



- France
- Angleterre
- Irlande
- Pays de Galles
- Écosse
- Italie

2 Monuments importants

Chaque pays du **Tournoi des 6 Nations** possède des monuments célèbres qui reflètent son histoire. En France, il y a la **Tour Eiffel** à Paris ; et en Angleterre, le **Big Ben** à Londres. L'Italie est connue pour le **Colisée** à Rome.

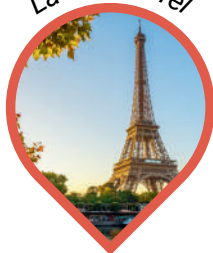
En Écosse, on trouve le **Château d'Édimbourg** ; au Pays de Galles le **Château de Cardiff**, et en Irlande, la **Chaussée des Géants**, une formation rocheuse unique.

Écris pour chaque monument le pays où tu peux le visiter.

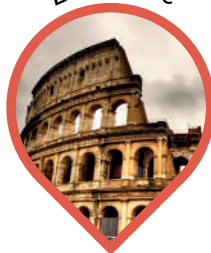
Le château d'Édimbourg



La Tour Eiffel



Le Colisée



La chaussée des géant



Big ben



Le château de Cardiff



.....

.....

.....

.....

.....

.....



Le **Bouclier de Brennus** est le trophée donné à l'équipe qui gagne le **Championnat de France de rugby**, aussi appelé le **Top 14**. Ce trophée a été créé en **1892** et porte le nom de **Charles Brennus**, maître graveur et figure emblématique du rugby français. Le bouclier est un **grand disque en métal** posé sur une **plaque en bois**. Il est devenu un symbole important de **victoire** pour les joueurs de rugby en France.



La plaque en bois pour rappeler la tradition et l'histoire.

Le disque en métal symbole de force et de solidité.

Le nom gravé des vainqueurs pour honorer la mémoire des champions.

1 Voici un texte écrit par un élève, corrige les informations fausses.

Le Boudier de Brennus a été créé en 1998 par Antoine Brennus.

Ce trophée est remis à l'équipe qui remporte le Top 15.

Le boudier est fait d'un disque en bois monté sur une plaque en métal.

Le Boudier de Brennus est un symbole de victoire.

2 Relie chaque élément à ce qu'il représente.

Le disque en métal. ●

La plaque en bois. ●

Le nom des vainqueurs. ●

● Honneur à la mémoire des champions.

● Force et solidité.

● Tradition et histoire.





Au tout début, les ballons étaient ronds et fabriqués avec des **vessies de porc**, recouverte de **cuir**. Mais ils n'étaient pas faciles à utiliser **avec les mains**. Alors, on leur a donné une **forme ovale**, plus simple à attraper, lancer ou tenir quand on court.

Aujourd'hui, les ballons sont en **caoutchouc** ou en **plastique**. Ils sont plus **légers** et **ne glissent plus**, même quand il pleut.

1 Vrai ou faux ?

	Vrai	Faux
Les premiers ballons de rugby étaient ronds.	<input type="checkbox"/>	<input type="checkbox"/>
Le ballon de rugby est ovale pour mieux tenir dans la main.	<input type="checkbox"/>	<input type="checkbox"/>
Les ballons de rugby actuels sont toujours faits de cuir.	<input type="checkbox"/>	<input type="checkbox"/>

2 Complète les phrases avec les mots manquants :

attraper- ovale - cuir - caoutchouc

Le ballon de rugby a une forme

Avant les ballons de rugby étaient faits de

Aujourd'hui, les ballons sont fabriqués en pour être plus légers.

La forme ovale permet de mieux le ballon.

Vive le rugby !

3 Relie les matériaux à leurs propriétés :

- | | |
|---------------------|---------------------------------------|
| Le cuir ● | ● utilisée dans les premiers ballons. |
| Le caoutchouc ● | ● lourd et absorbe l'eau. |
| La vessie de porc ● | ● léger et résistant à la pluie. |

4 Colorie le ballon de rugby :





Le **rugby à 7** est une version plus rapide et plus courte du **rugby à 15**, avec 7 joueurs par équipe au lieu de 15. Cette configuration rend le jeu très intense, favorisant les courses et les actions rapides. Les règles de base restent similaires : **marquer des essais** en posant le ballon derrière la ligne adverse. Cependant, la durée des matchs est réduite à deux mi-temps de 7 minutes, exigeant une grande rapidité pour l'emporter.

	RUGBY À 7	RUGBY à 15
NOMBRE DE JOUEURS	7	15
DURÉE DU MATCH	14 min (2 mi-temps de 7 min)	80min (2 mi-temps de 40min)
TERRAIN	Identique : 70 x 100 environ	
VITESSE DE JEU	Plus rapide	Plus lent

1 Coche la bonne réponse

Combien de joueurs y-a-t-il dans une équipe de rugby à 7 ?

7 13 15

Combien de mi-temps y-a-t-il dans un match de rugby à 7 ?

14 2 7

Un match de rugby à 7 dure environ ?

14 min 30 min 80 min

Le rugby à 7 est plus :

rapide que le rugby à 15 lent que le rugby à 15

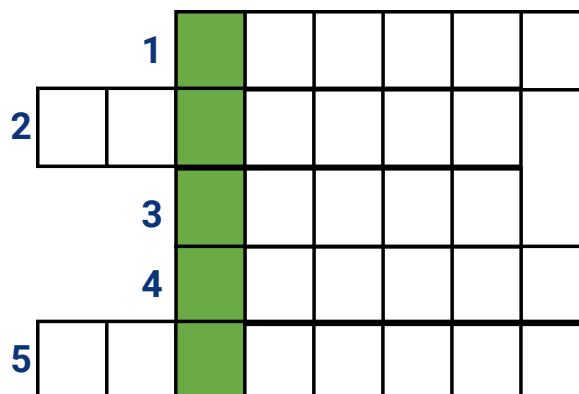


2 Remplace les mots dans la grille et découvre le mot mystère.

Physique - rapide - ballon - joueurs - gazon

1. Un joueur de rugby à 7 doit être plus
2. Ils sont 7 par équipe sur le terrain : les
3. Herbe courte et dense sur laquelle on joue : le
4. Il est ovale au rugby : le
5. Le rugby est un sport très

Le mot mystère est :





Nom : Serge Blanco
Surnom : Le Pelé du rugby
Carrière : 1980-1991

Palmarès :

Grand joueur en France. Il a joué pour l'équipe de France et a marqué beaucoup d'essais. En 1987, il a marqué l'essai qui a envoyé la France en finale de la Coupe du Monde. Il est connu pour sa vitesse et est considéré comme l'un des meilleurs joueurs français.



Nom : Thierry Dusautoir
Surnom : Le sécateur
Carrière : 2006- 2015

Palmarès :

Il a été le capitaine de l'équipe de France et a joué de nombreux grands matchs. En 2011, il a été élu meilleur joueur du monde et a aidé son équipe à aller en finale de la Coupe du Monde de rugby. Il est connu pour être très courageux et pour faire beaucoup de plaquages.

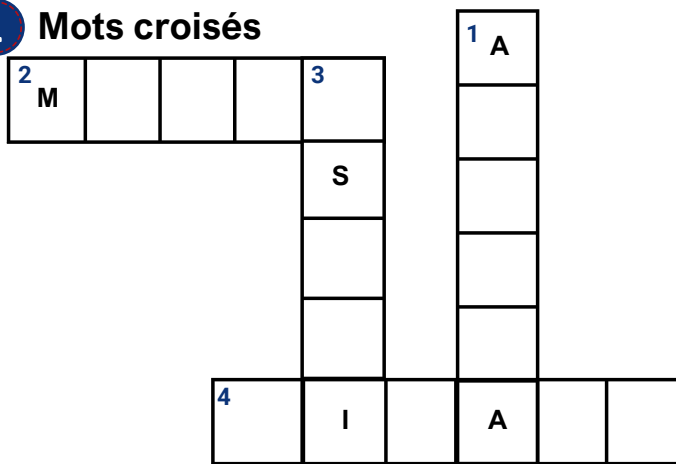


Nom : Sébastien Chabal
Surnom : Attila
Carrière : 2000- 2011

Palmarès :

Joueur très connu en France. Il est célèbre pour sa grande taille, sa force, et sa longue barbe. Les supporters l'appellent "L'Homme des Cavernes". Il a joué pour l'équipe de France et impressionnait tout le monde avec ses plaquages puissants.

1 Mots croisés



1. Surnom de Sébastien Chabal
2. Thierry Dusautoir a été élu meilleur joueur du en 2011
3. Serge Blanco a marqué un important en 1987.
4. Serge Blanco a joué en demi - de la Coupe du monde



2 Découvre quel joueur parle et écris son nom.

1. Je suis célèbre pour mes tacles et ma grande barbe.

Qui suis-je ?

.....

2. J'ai marqué un essai en demi-finale de la Coupe du Monde en 1987.

Qui suis-je ?

.....

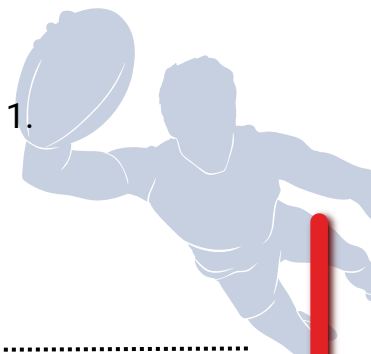
3. J'ai été capitaine de l'équipe de France en finale de la Coupe du Monde 2011.

Qui suis-je ?

.....

3 Si tu devais te choisir un surnom, quel serait-il et pourquoi ?

.....
.....





Le grand match de rugby va commencer, mais catastrophe ! Le ballon de rugby a disparu du vestiaire. À toi de mener l'enquête pour retrouver le coupable parmi les suspects et sauver le match !

1 Les suspects



Je préparais la stratégie de jeu avec l'entraîneur.

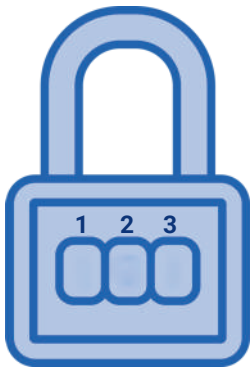


J'étais sur le terrain et je m'entraînais à faire des passes.



Je rangeais les équipements dans le vestiaire.

2 La scène de crime

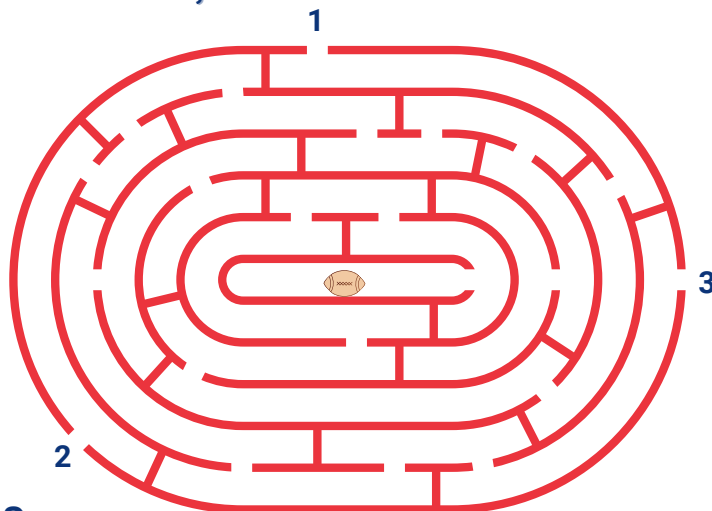


Écris les réponses dans le cadenas

Le vestiaire est fermé par un cadenas à 3 chiffres. **Résous les énigmes pour le découvrir** (aide toi des autres pages de ce fichier).

1. Si tu additionnes les points d'un essai (5 points) et d'une transformation (2 points) tu obtiens ce nombre.
2. Si un match dure 80min, combien de mi-temps y a-t-il ?
3. Combien de joueurs y a-t-il dans une équipe de rugby à 7 ?

3 Le ballon a été caché, retrouve la bonne entrée du labyrinthe.



La bonne entrée est :

4 Les indices

- ▶ Dans le bureau de l'entraîneur, tu trouves le carnet de note de Pierre.
- ▶ Le concierge te dit qu'il pleuvait et que personne ne s'entraînait dehors.
- ▶ Les lunettes de Léo étaient posées sur un banc dans le vestiaire.

Le coupable est :



Pass Education

De la
maternelle
au lycée



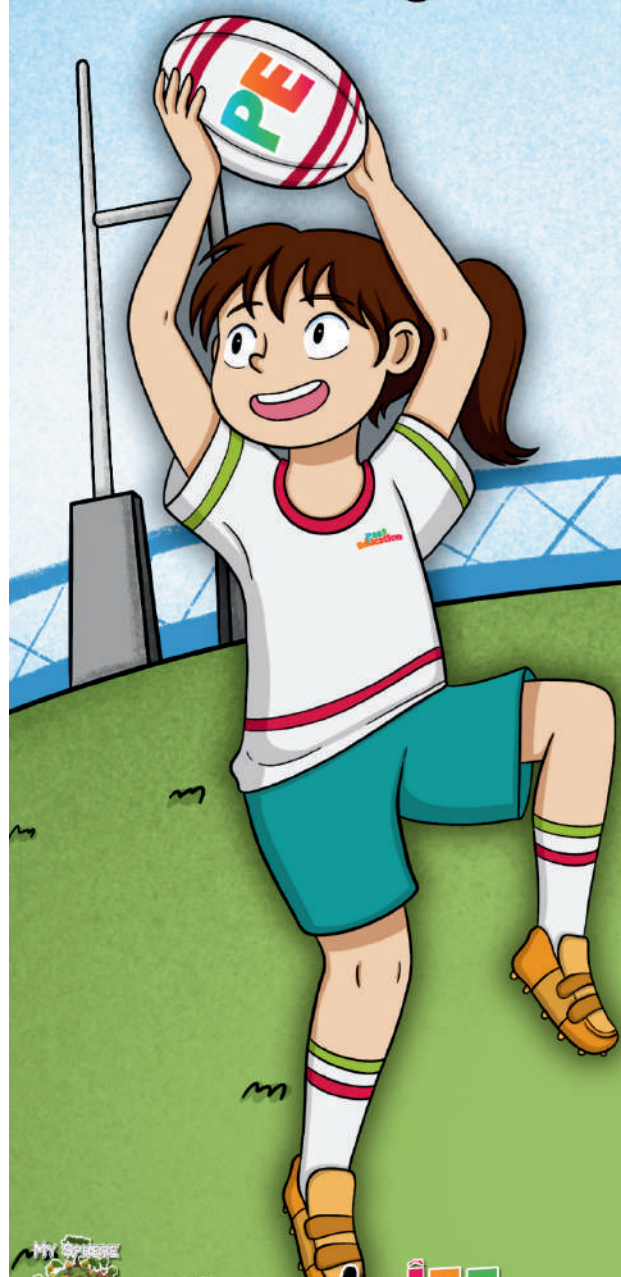
Mon Site de soutien scolaire !

+ de 35 000 fiches de révision

+ de 5000 jeux éducatifs gratuits en ligne

Apprendre en s'amusant !

- Vidéos éducatives en mathématiques, histoire-géographie, anglais, français etc...
- Lectures à thème, Actualités et Conseils, Cahiers de vacances (Toussaint, Noël, Pâques, ..), ..



IRREGULAR VERBS
by English Pass

IEF
Pass Education

MON PASS
CONJUGAISON

My English Pass

Graine
de calcul
mental

Mon Pass
Math