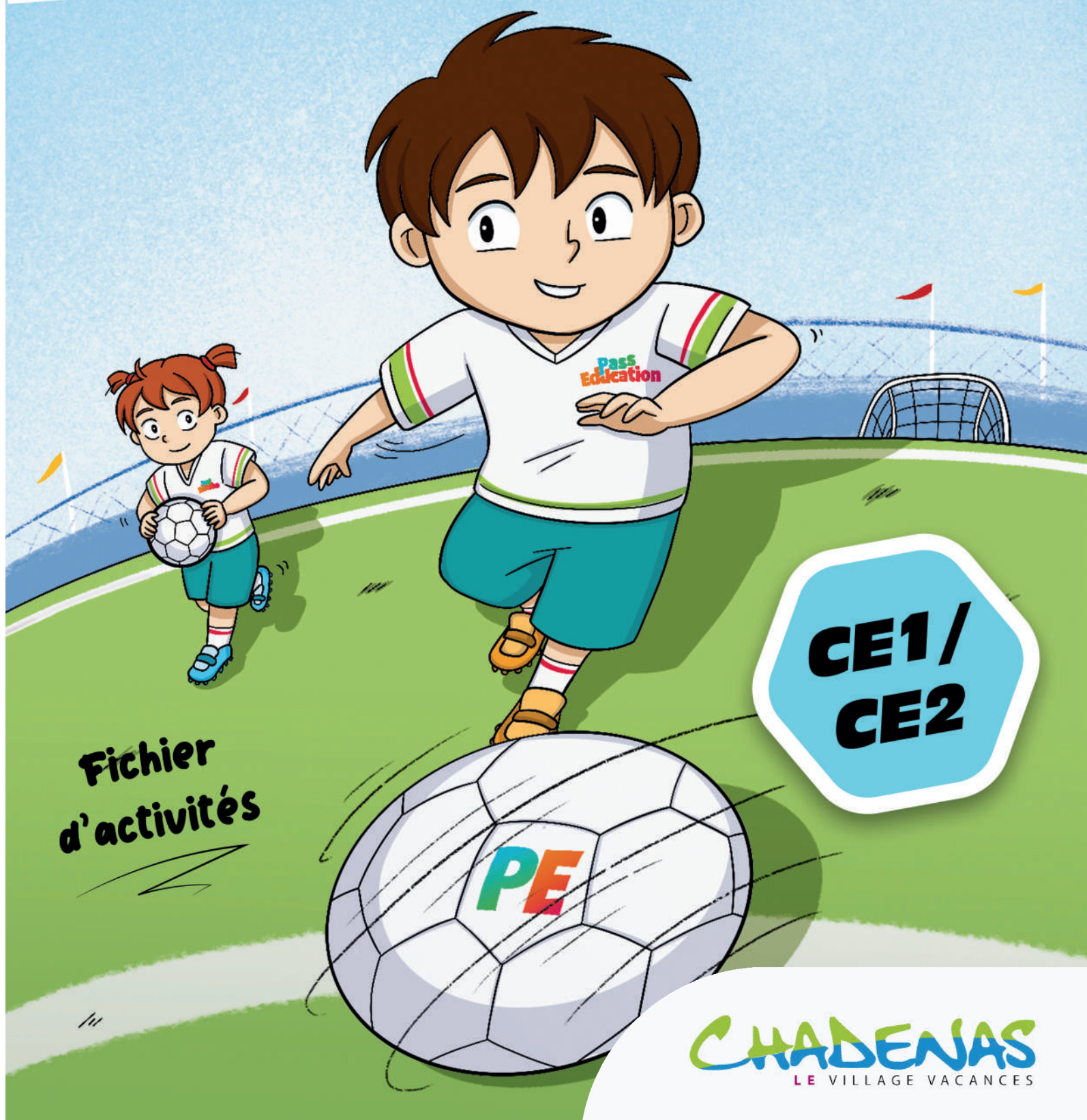


FOOTBALL

Coupe de France

Pass
Education



**Fichier
d'activités**

**CE1 /
CE2**

CHADENAS
LE VILLAGE VACANCES

ENFILE TES GRAMPONS ET PLONGE DANS L'UNIVERS DU FOOTBALL AVEC CE LIVRET PLEIN D'ACTIVITÉS PASSIONNANTES !



BIENVENUE DANS CE LIVRET D'ACTIVITÉS
SUR LE THÈME DU FOOTBALL.

-  FRANÇAIS
-  MATHÉMATIQUES
-  EMC
-  ARTS VISUELS
-  CULTURE FOOT
-  QLM - L'ESPACE
-  QLM - LE TEMPS
-  JEUX

LA NAISSANCE DE LA COUPE DE FRANCE.

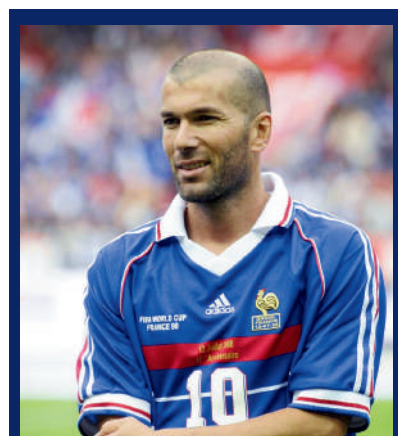
En 1917, la France traversait une période difficile à cause de la Première Guerre mondiale. Mais le football, un sport que beaucoup de gens aiment, permettait aux gens de se retrouver et de s'amuser. C'est à ce moment-là qu'Henri Delaunay a eu une grande idée : créer une compétition de football où tous les clubs, petits ou grands, amateurs ou professionnels, pourraient participer. C'est ainsi qu'est née la Coupe de France !

LES MOMENTS ET LES CHIFFRES CLÉS.

La première Coupe de France a eu lieu en 1918, et elle a été gagnée par un club appelé l'Olympique de Pantin. Depuis, chaque année, des milliers de clubs participent à cette compétition. Ce qui est formidable, c'est que même les petits clubs amateurs peuvent jouer contre les grands clubs professionnels et parfois, ils arrivent à gagner !

On appelle cela "l'exploit du Petit Poucet", comme dans l'histoire où le plus petit bat les plus grands.

LES GRANDS HÉROS DE LA COUPE.



Zinedine Zidane

Un chiffre important à connaître est 15 : c'est le nombre de fois que le Paris Saint-Germain (PSG) a remporté la Coupe de France, ce qui en fait le club le plus titré de cette compétition. De grands joueurs, comme Zinedine Zidane ou Michel Platini, ont aussi marqué l'histoire de la Coupe de France.

Les finales se jouent au Stade de France, un grand stade à Paris, devant des milliers de supporters. La Coupe de France est une compétition où tout le monde a une chance, et parfois, les rêves deviennent réalité !



Le stade de France

Compétition : Évènement où des équipes (ou des individus) s'affrontent pour gagner.

Amateurs : Personnes ou des clubs jouent pour le plaisir et non pour en faire un métier.

Professionnels : Personnes qui jouent au football pour leur travail et qui sont payées pour ça.

Exploit : Acte extraordinaire, souvent difficile à réaliser.

2 QUESTIONS DE COMPRÉHENSION

FRANÇAIS



Coche la bonne réponse :

En quelle année la Coupe de France a-t-elle été créée ?

2024. 1917 1997.

Qui a eu l'idée de créer la Coupe de France ?

- Henri Delaunay. Didier Deschamps. Kylian Mbappé.

Quel club a remporté la première Coupe de France ?

- L'Olympique de Marseille. L'Olympique Lyonnais. L'Olympique de Pantin.



Replace les mots suivants pour compléter les phrases :

amateurs - compétition- professionnels.







La Coupe de France est une de football.

Les joueurs du Paris Saint-Germain sont des

Même les petits clubs peuvent jouer contre les grands clubs.



Associe chaque mot à sa définition :

- | | |
|---|---|
| Compétition  |  Un objet que l'on reçoit quand on gagne. |
| Trophée  |  Un évènement où des équipes s'affrontent pour gagner. |
| Exploit  |  Un acte extraordinaire, difficile à réaliser. |



Barre les phrases fausses.

La Coupe de France a été créée en 1920.

Le PSG a remporté 15 fois la Coupe de France.

Seuls les clubs professionnels peuvent participer à la Coupe de France.



Place les évènements suivants dans l'ordre chronologique.

1 - Création de la coupe de France.

2 - Le Stade de France accueille sa première finale en 1998.

3 - La première finale de la Coupe de France est remportée par l'Olympique de Pantin.

4- Le PSG gagne pour la 15ème fois la Coupe de France en 2024.

Ordre chronologique :



1 Le parcours du Petit Poucet :

Le club de l'USA Avranches participe à la coupe de France.

- Il doit se déplacer pour jouer trois matchs :
- ⚽ Premier match : 15km en bus.
 - ⚽ Second match : 22km en train.
 - ⚽ Troisième match : 18km en bus.



Calcule la distance totale parcourue par le club.

Zone de calculs :

Réponse :

2 Compter les spectateurs.

Lors d'un match de la Coupe de France, il y avait 3000 spectateurs. Pour le match suivant, il y en avait 1500 de plus. Combien y avait-il de spectateurs au total lors du second match ?

Zone de calculs :

Réponse :

3 Les Tickets de matchs.

Pour un match, 450 tickets sont vendus. Chaque ticket coûte 6 euros. Combien la vente de tickets a-t-elle rapportée au total ?

Zone de calculs :

Réponse :

4 Répartition des équipes.

Il y a 24 équipes, qui doivent être réparties en 6 groupes égaux pour la Coupe de France. Combien d'équipes y a-t-il dans chaque groupe ?

Zone de calculs :

Réponse :

4 LES VALEURS DU FOOTBALL

EMC

La fédération française de football porte 5 valeurs majeures que tu peux retrouver dans le mot P.R.E.T.S.



À toi de découvrir ce qu'il se cache derrière cet acrostiche en reliant chaque lettre au mot qu'elle représente puis en les reliant à leur définition.



● ● PLAISIR ● ●

- Dire bonjour, merci, aurevoir.
- Écouter l'arbitre et l'entraîneur.
- Faire attention au matériel.



● ● SOLIDARITÉ ● ●

- Encourager les autres joueurs.
- Rester soudés dans des situations de matchs difficiles.



● ● RESPECT ● ●

- Venir au club avec enthousiasme et l'envie de s'épanouir.
- Partager des émotions avec son équipe et son entourage.



● ● TOLÉRANCE ● ●

- Être présent régulièrement jusqu'au bout de la saison et être ponctuel.
- Participer activement à la séance ou au match.



● ● ENGAGEMENT ● ●

- Accepter les différences.
- Accepter les erreurs ou les échecs de mes coéquipiers.



Rappelle toi, tout le monde peut participer à la Coupe de France.

À l'aide de cette phrase, coche les bonnes réponses.

- Seuls les grands clubs professionnels peuvent jouer lors de la Coupe de France.
- Un petit club de village peut jouer contre un grand club comme le PSG.
- La Coupe de France est une compétition ouverte à tous les clubs de football de France.
- Les amateurs n'ont pas le droit de participer lors de la Coupe de France.

5 LE TROPHÉE DE LA COUPE DE FRANCE

HISTOIRE
DES ARTS



Le trophée de la Coupe de France a été créé en 1918, juste après la naissance de la compétition.

Ce magnifique trophée en argent a deux grandes poignées. Sur le trophée, on trouve des dessins de lauriers qui sont des symboles de victoire.

Chaque année, il est remis à l'équipe qui gagne la finale, et c'est un grand honneur de le soulever devant des milliers de supporters.

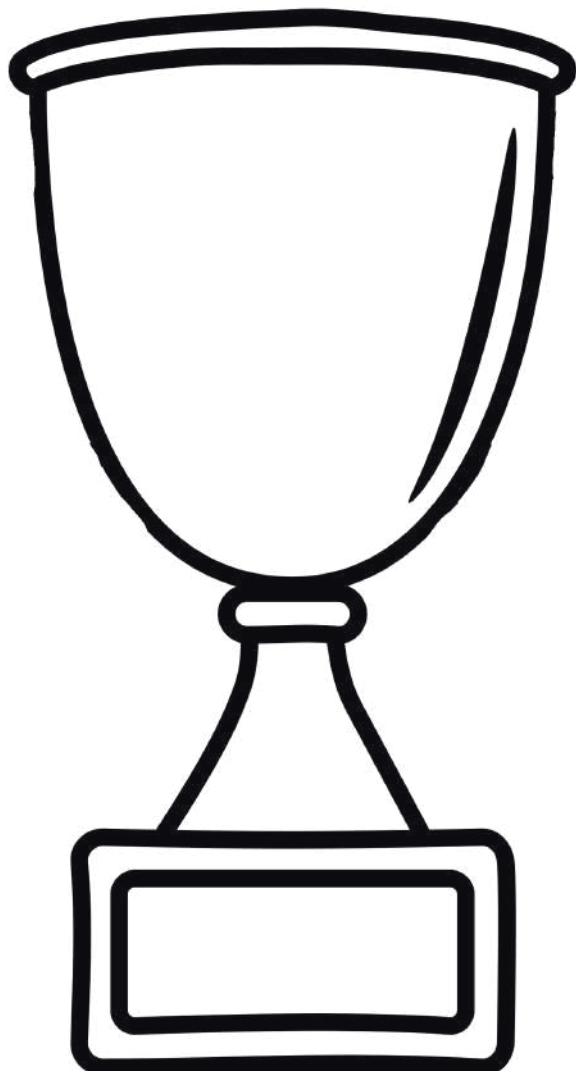
Un petit modèle du trophée est donné au gagnant en souvenir. Tous les finalistes et l'arbitre reçoivent aussi une médaille en argent.



Maintenant, à toi de dessiner un nouveau trophée pour la Coupe de France.

Quels motifs voudrais-tu y voir ?

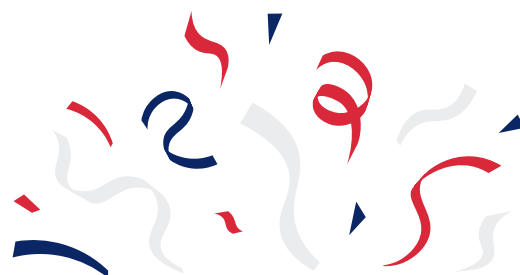
N'oublie pas de dessiner des poignées pour que les joueurs puissent soulever ton trophée lors de leur victoire !



En panne d'inspiration ?



Tu peux inclure des symboles comme un ballon, un stade, un maillot.



Le football n'est pas réservé aux garçons. En 1970, le football féminin a été officiellement reconnu en France. Depuis, de nombreuses joueuses talentueuses ont marqué l'histoire.



Observe ce tableau et réponds aux questions.

Aide-toi des couleurs pour te repérer dans le tableau.



Wendie Renard



Amandine Henry



Marie-Antoinette Katoto

Nombre de sélection en équipe de France

163

109

45

Nombre de but marqués en équipe de France

38

13

35

Nombre de Coupe de France gagnées

10

8

4

Année de naissance

1990

1989

1998

Poste de jeu

Défenseur central

Milieu défensif

Attaquant

Club actuel

 Olympique Lyonnais

 Utah Royal FC

 Paris Saint-Germain (PSG)



Qui a le plus de sélections en équipe de France ?

Wendie Renard.

Amandine Henry.

Marie-Antoinette Katoto.



Combien de buts a marqué Marie-Antoinette Katoto en équipe de France ?

13

35

38



Combien de Coupe de France a remporté Amandine Henry ?

10

8

4



Lequel de ces clubs n'est pas en France ?

Paris Saint-Germain

L'Olympique Lyonnais.

Utah Royal FR



Associe chaque joueuse à sa description.

Wendie Renard

Amandine Henry

Marie-Antoinette Katoto



Défenseuse talentueuse.

Attaquante rapide.

Milieu de terrain.

Zoom sur

Les tirs au but ont lieu à la fin d'un match de Coupe de France lorsque les deux équipes sont à égalité après les prolongations.


Chaque équipe choisit cinq joueurs pour **tirer des penalties**. L'équipe qui marque le plus de buts gagne le match et continue la compétition.

LES TIRS AU BUT





Le sais-tu?

En 1917, parmi les 48 clubs présents lors de la Coupe de France, on trouvait deux clubs anglais : la British Aviation FC et le London County SC.

L'expression "en plein dans la lunette" signifie expédier le ballon dans la lucarne du but adverse. 

Une équipe peut effectuer jusqu'à 5 changements pendant un match. 

Quand l'arbitre adresse un carton rouge à un joueur, il est expulsé du terrain et son équipe joue avec un joueur en moins jusqu'à la fin du match ! 

Le "coup du sombrero" consiste à faire passer le ballon par-dessus son adversaire. 

Le sigle VAR signifie "assistance vidéo à l'arbitrage" 

Défis foot



Avec tes amis, essayez de faire le maximum de passes en 1 minute.

Es-tu capable de jongler ? Si oui, combien de jongles arrives-tu à enchaîner au maximum ?



Observe la carte de France et relie chaque club à sa ville.

Paris Saint-Germain (PSG) ●

Olympique de Marseille (OM) ●

Stade Rennais FC ●

RC Lens ●

LOSC Lille ●

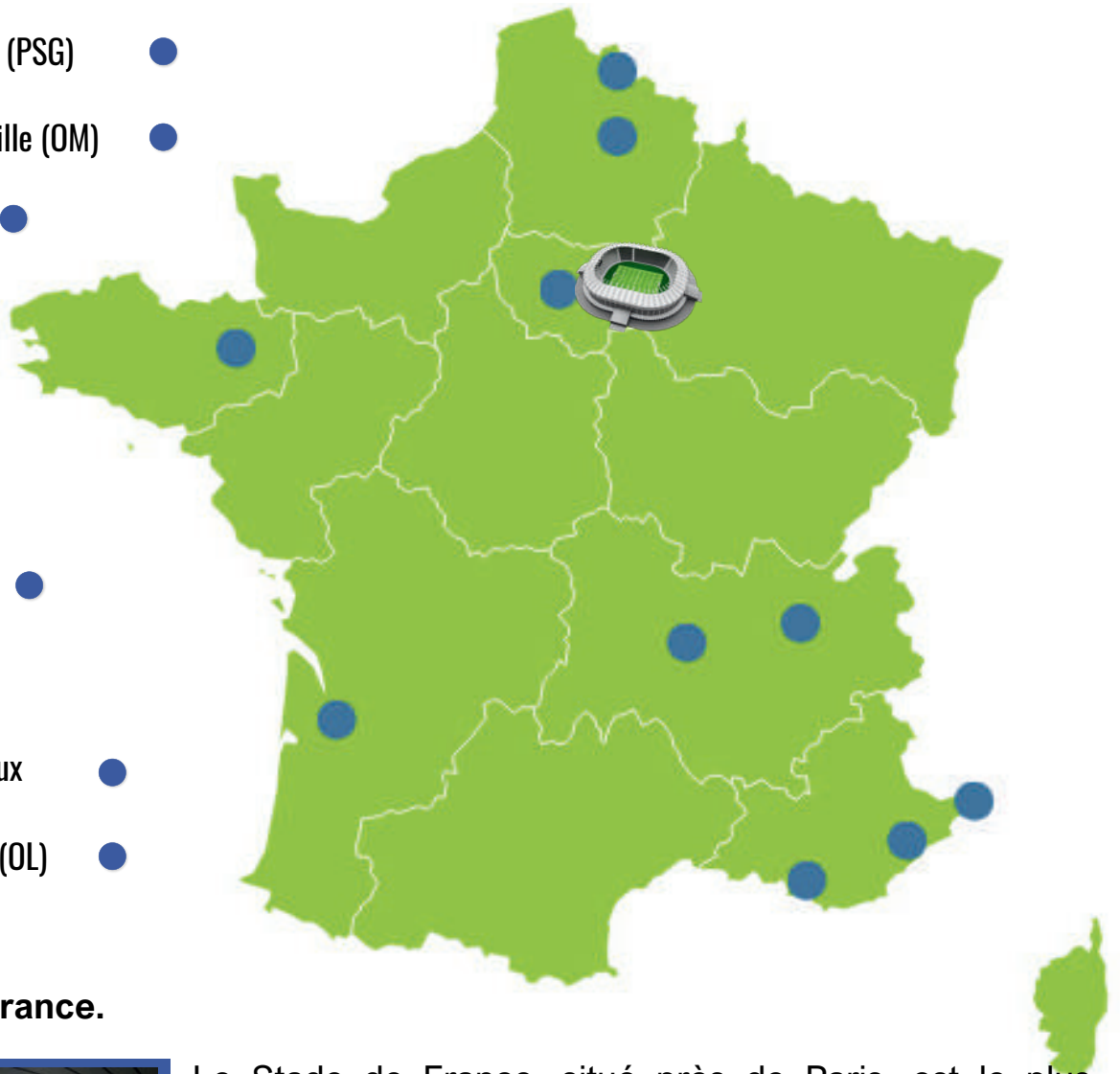
AS Monaco ●

AS Saint-Etienne ●

OGC Nice ●

Girondins de Bordeaux ●

Olympique Lyonnais (OL) ●



Le stade de France.



Le Stade de France, situé près de Paris, est le plus grand stade du pays avec 80 000 places. Il a été inauguré en 1998 pour la Coupe du Monde de football. Depuis, il accueille la finale de la Coupe de France, ainsi que d'autres événements sportifs et des concerts.



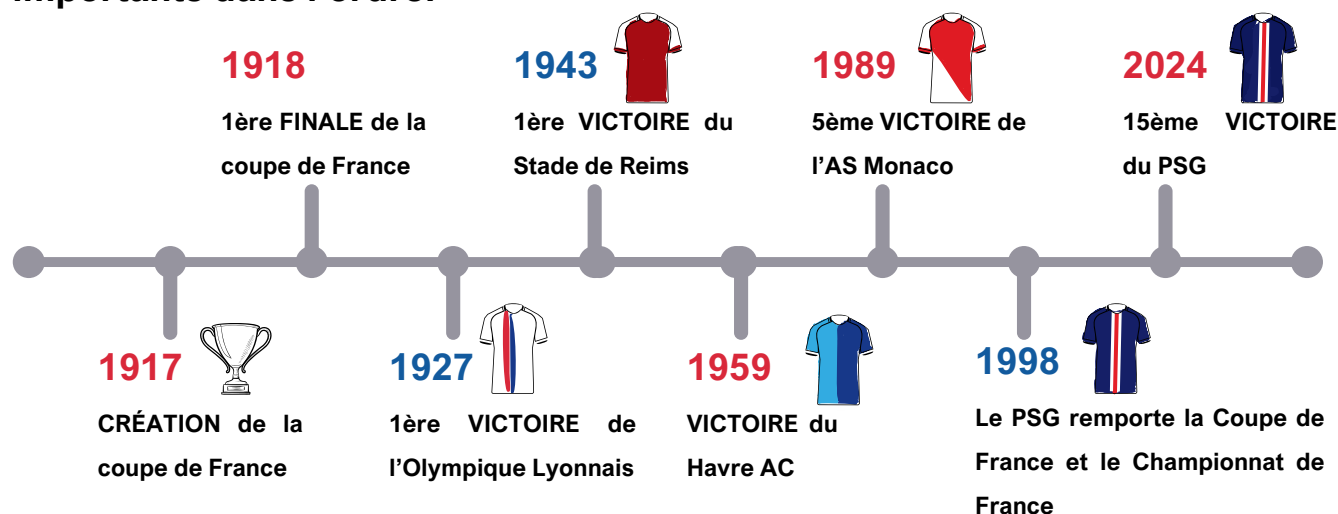
Repère sur la carte les villes de Paris, Lyon, Marseille et Lille en fonction des clubs.

Avec une couleur différente pour chaque équipe, trace le chemin que chaque club doit parcourir pour arriver au Stade de France.

Quelle est la ville la plus proche du Stade de France ?

Quelle est la ville la plus éloignée du Stade de France ?

1 Observe bien la frise chronologique ci-dessous puis classe les moments importants dans l'ordre.



1ère finale de la Coupe de France.
5ème Victoire de l'AS Monaco.
15ème victoire du PSG.
1ère victoire du Havre AC
Création de la Coupe de France.

Cherche le premier événement sur la frise chronologique et écris 1 dans la case.
Continue avec 2, 3, 4, et 5.



2 L'histoire du premier club présenté comme un "Petit Poucet" à réaliser l'exploit de battre un géant.

Victoire historique du Havre Athletic Club en 1959

- Le Havre Athletic Club (HAC), un club de deuxième division, a remporté la Coupe de France.
- Considéré comme "petit poucet", ils ont battu des équipes plus fortes, dont le FC Sochaux en finale.
- Le Havre est devenu le premier club d'un niveau inférieur à remporter la Coupe de France, prouvant que tout est possible dans le football.

En 1959, le Havre Athletic Club a battu en finale de la Coupe de France :

- Paris Saint-Germain. Olympique de Marseille. FC Sochaux.

Le Havre Athletic Club a battu des équipes :

- professionnelles. amateurs. les deux.

Le Havre Athletic Club est devenu le premier "petit poucet" à gagner la Coupe de France :

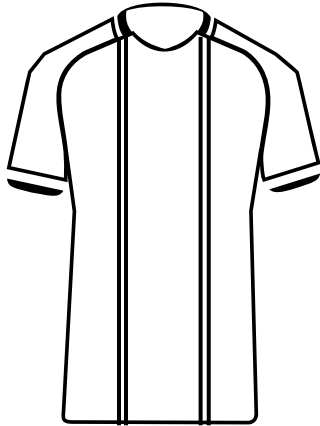
- Vrai. Faux.

10 JOUEURS ET CLUBS LÉGENDAIRES

CULTURE FOOT

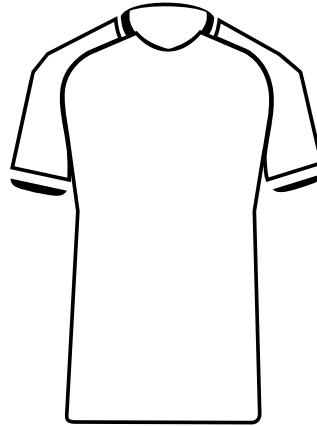
1 Les maillots.

À l'aide des description suivantes, colorie les maillots de ces clubs avec les bonnes couleurs.



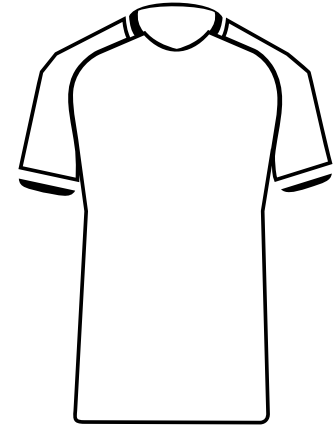
Paris Saint-Germain
PSG

Une bande rouge au milieu, entourée de deux bandes blanches. Sur les côtés, il y a des bandes bleu foncé.



Olympique de Marseille
OM

Un maillot blanc avec le bas des manches et le col en bleu ciel.



AS
Saint-Etienne

Un maillot vert foncé avec le bas des manches et le col blanc.

2 Les joueurs.

Observe les cartes de joueurs ci-dessous et relie les bonnes réponses.

NOM :
Zlatan Ibrahimović
CLUB :
Paris Saint-Germain
PSG

⚽ Buts marqués en coupe de France : 15
⚽ Titres remportés en coupe de France : 5
⚽ Années de gloire : 2012-2016

👤 Capacité spéciale : meilleur butteur (il peut marquer de n'importe quelle position).

NOM :
Jean-Pierre Papin
CLUB :
Olympique de Marseille OM

⚽ Buts marqués en coupe de France : 20
⚽ Titres remportés en coupe de France : 3
⚽ Années de gloire : 1986-1992

👤 Capacité spéciale : canon du but (frappes puissantes et précises).

NOM :
Juninho Pernambucano
CLUB :
Olympique lyonnais OL

⚽ Buts marqués en coupe de France : 10
⚽ Titres remportés en coupe de France : 2
⚽ Années de gloire : 2001-2009

👤 Capacité spéciale : le maître des coups francs.

Jean-Pierre Papin ⚽

⚽ a marqué le plus de but en Coupe de France.

Zlatan Ibrahimović ⚽

⚽ est le maître des coups francs.

Juninho Pernambucano ⚽

⚽ a remporté le plus de titres en Coupe de France.

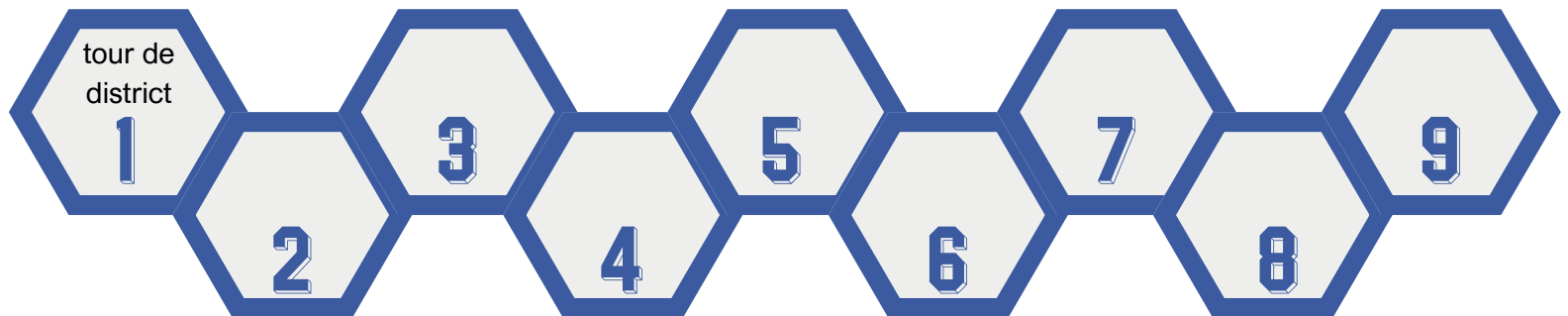
11 LES ÉTAPES DE LA COUPE DE FRANCE

1 Les différents matchs.

La Coupe de France commence avec les clubs amateurs qui jouent dans les premiers tours : **district**, **régional**, puis **national**.

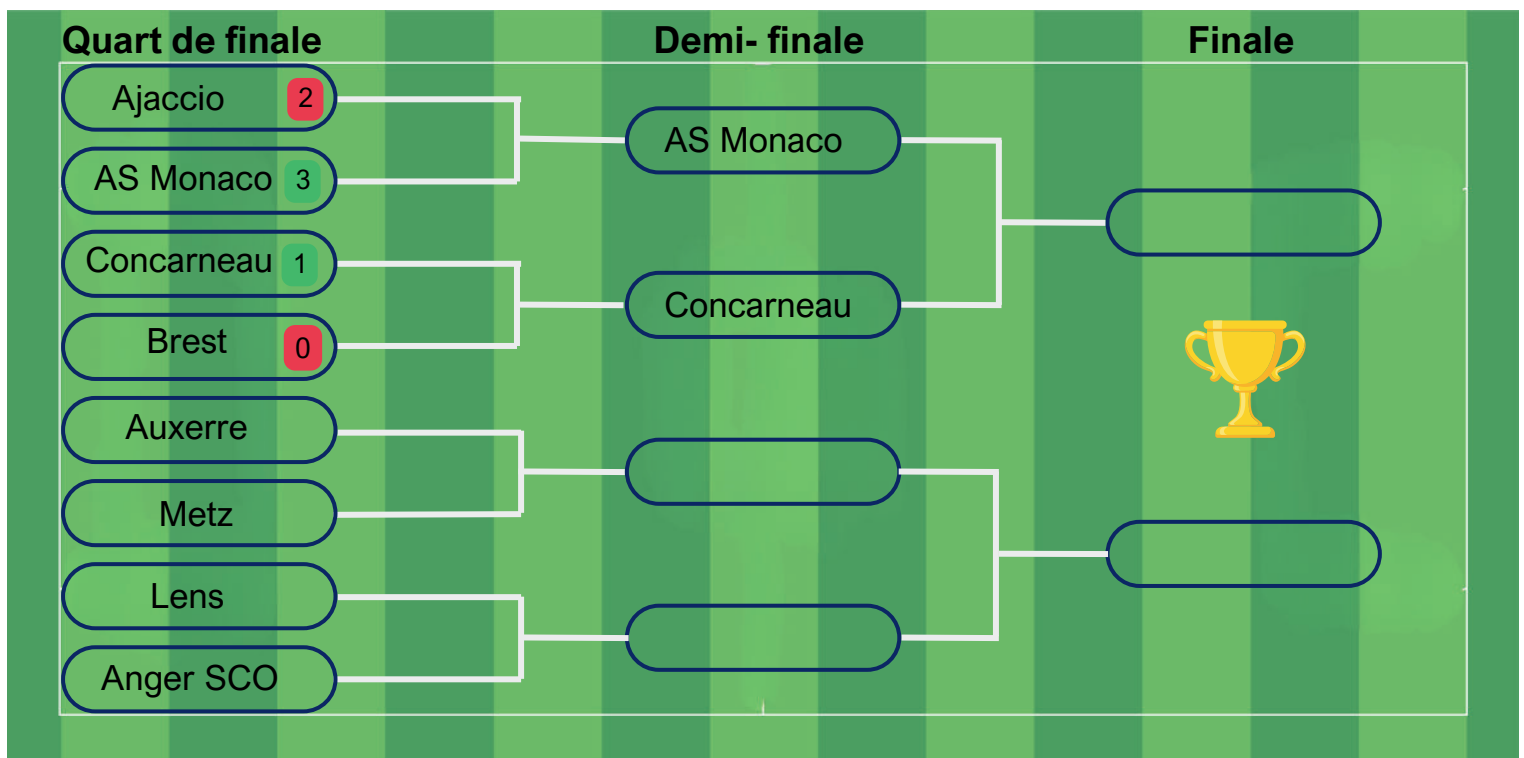
Les clubs professionnels entrent à partir des **32èmes de finale**. Ensuite, on a les **16èmes**, les **8èmes**, et les **quarts de finale**.

Les dernières équipes jouent les **demi-finales** avant la **finale** au Stade de France.



2 L'organisation des rencontres

À chaque match, l'équipe qui gagne passe au tour suivant. Voici un exemple de matchs. Imagine les scores et complète les résultats pour chaque tour jusqu'à la finale.

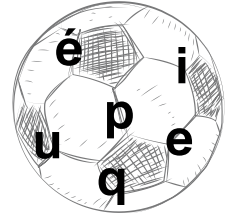
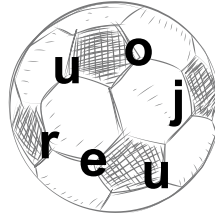
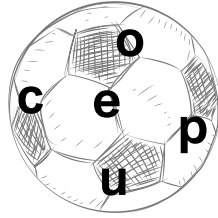
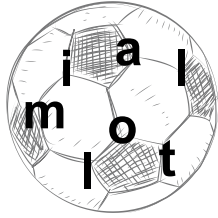


correction sur www.pass-education.fr

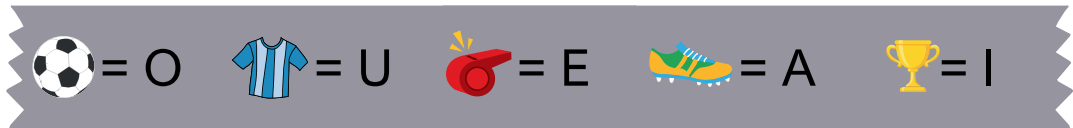
8ème de finale	tour régional	tour national	Finale
32ème de finale	demi-finale	quart de finale	16ème de finale



1 Retrouve les mots dont les lettres ont été mélangées et écris-les.



2 Message codé. Pour lire cette phrase, trouve les voyelles qui ont été effacées à l'aide du code.



T__T L__ M__ND__ P__T P__RT__C__P__R
 À L__ C__P__ D__ FR__NC__.

3 Le match bat son plein. Sauras-tu retrouver les 5 anomalies cachées dans l'image.



4 Quel ballon de football est unique ? Entoure-le.





De la
maternelle
au lycée

Pass Education



Mon Site de soutien scolaire !

+ de 35 000 fiches de révision

+ de 5000 jeux éducatifs gratuits en ligne

Apprendre en s'amusant !

- Vidéos éducatives en mathématiques, histoire-géographie, anglais, français etc...
- Lectures à thème, Actualités et Conseils, Cahiers de vacances (Toussaint, Noël, Pâques, ..), ..

