

Correction

SEMAINE DE

**Pass
Education**

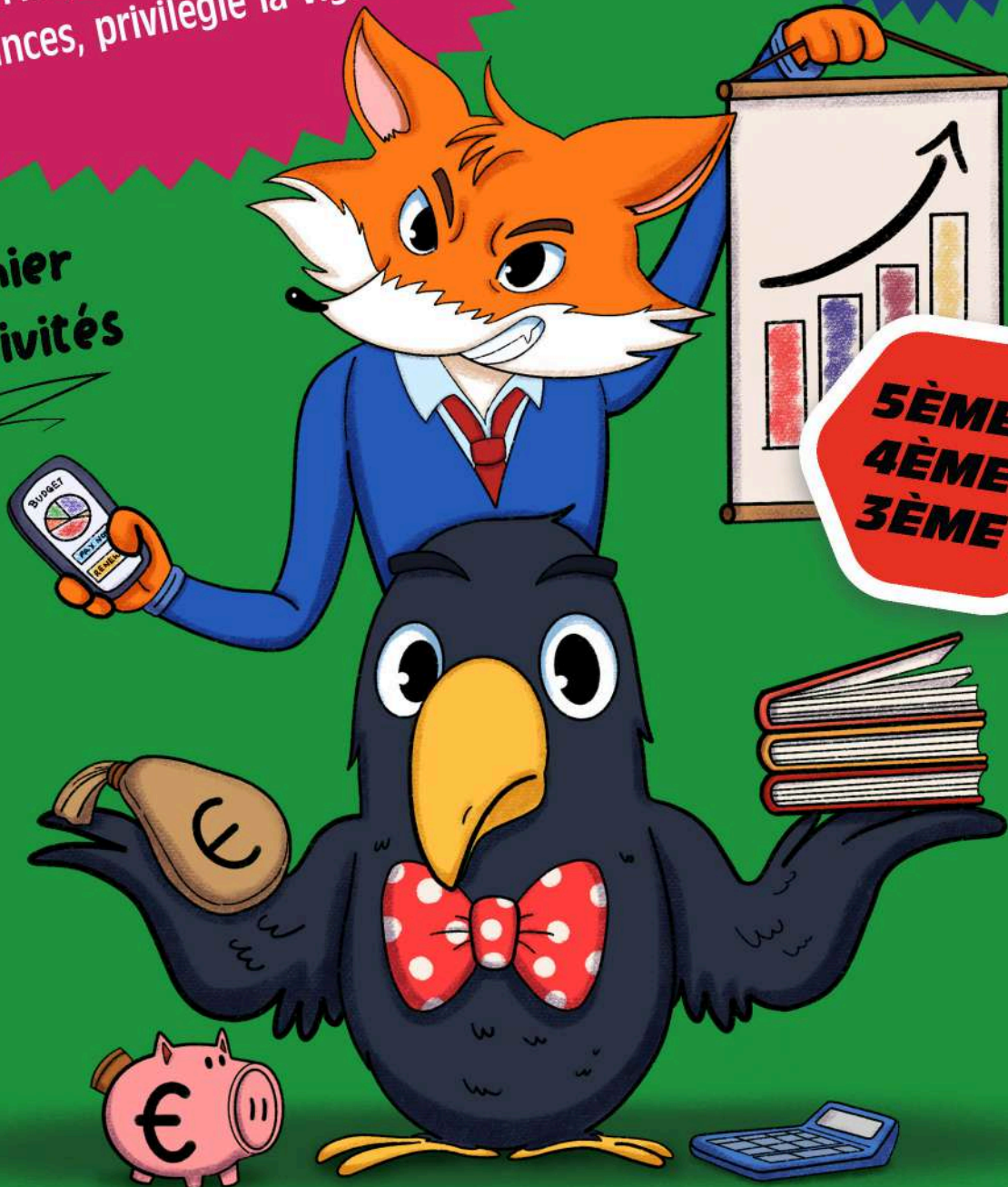
L'ÉDUCATION FINANCIÈRE

EN FRANCE DU 17 AU 23 MARS 2025

**13ÈME
ÉDITION**

Ne suis pas
n'importe qui pour tes
finances, privilégie la vigilance!

**Fichier
d'activités**



**5ÈME /
4ÈME /
3ÈME /**

- 1- Impôt local - Impôt indirect (TVA) - Impôt direct (revenu)
- 2- 1. $Prix\ H \times (Taux\ de\ TVA / 100)$ donc $TVA = (50 \times 20) / 120 = 8,33€$
- 2. $50 - 8,33 = 41,67€$
- 3. La TVA est un impôt indirect car elle est collectée par les entreprises lorsqu'un produit est vendu et reversée ensuite à l'Etat. Les consommateurs la paient sans s'en rendre compte directement.

Domaine	%	Montant
Éducation	20%	200 000
Santé	25%	250 000
Sécurité	15%	150 000
Infrastructures	15%	150 000
Protection sociale	15%	150 000
Culture et loisirs	5%	50 000
Environnement	5%	50 000

1. La santé a reçu le plus de budget. C'est un domaine essentiel pour assurer le bien-être de la population, financer les hôpitaux, les consultations médicales.

- 2. 100 000€ pour l'éducation. Investir dans l'éducation permet de garantir un meilleur avenir aux citoyens, d'améliorer les infrastructures scolaires et d'assurer un accès équitable à l'apprentissage.
- 3. Réduction de 50 000€ dans Culture et Loisirs. Bien que la culture soit importante, elle peut recevoir d'autres financements privés. Réduire ce budget aura moins d'impact direct sur la qualité de vie des citoyens que la santé et l'éducation.

PAGE 10 - IMPÔTS

- 1- VRAI - FAUX - VRAI - FAUX
- 2- 1. Pauline : $10\ 000$ à 0% / $20\ 000$ à 10% / $15\ 000$ à 20% soit : $2000 + 3000 = 5\ 000€$ d'impôts.
Paul : $10\ 000$ à 0% / 8000 à 10% soit $800€$ d'impôts.
- 2. Ce système est généralement considéré comme juste car il repose sur le principe de progressivité. Les personnes qui ont des revenus faibles paient moins d'impôt ou pas du tout. Les personnes ayant des revenus élevés contribuent davantage à la solidarité nationale. Cela permet de réduire les inégalités sociales et de financer des services publics accessibles à tous.
- 3- Le système de parts fiscales permet d'ajuster l'impôt en fonction du nombre de personnes dans le foyer. Une famille avec enfants bénéficie de plus de parts ce qui réduit le montant de l'impôt car les revenus sont divisés par le nombre de parts avant d'être taxés. Cela permet d'alléger la charge fiscale des foyers avec plusieurs personnes à charge.

PAGE 11 - PUBLICITÉ

- 1- Placement de produit = influenceur qui recommande un produit. Publicité ciblée = annonces adaptées aux centres d'intérêt de l'utilisateur. Faux concours = Collecte d'informations personnelles sous couvert d'un jeu.
- 2- 1. "j'ai une énergie de dingue" - "Je m'en passe plus" - "c'est une révolution"
- 2. Non elle ne donne aucune preuve scientifique ou médicale. Elle parle uniquement de son expérience personnelle et n'indique aucune étude ou test prouvant l'efficacité du produit.
- 3. Cela pousse le consommateur à acheter rapidement sans prendre le temps de réfléchir. Cela crée un sentiment d'urgence.
- 4. -Lire la liste des ingrédients sur l'emballage du produit.
-Vérifier le site officiel du fabricant pour voir s'il y a des preuves ou des certifications (bio, sans sucre...)
-Chercher des avis objectifs d'autres consommateurs.
-Se méfier des termes marketing vagues comme "naturel" qui ne signifie pas toujours "sans additif".

- 1- VRAI - FAUX - FAUX - FAUX - VRAI
- 2- 1. Non elle ne mentionne pas qu'il s'agit d'un partenariat. Si elle est rémunérée elle doit indiquer clairement qu'il s'agit d'une publicité sponsorisée. Indiqué clairement un placement de produit permet au consommateur de savoir que l'avis peut être influencé par une rémunération.
- 2. Il s'agit d'une fausse réduction, les 2 prix sont à 100€. Cette technique trompe le consommateur en faisant croire à une réduction alors que le prix n'a pas changé. Pour éviter ce genre de piège, il faut comparer les prix sur plusieurs sites avant d'acheter / Vérifier si la promotion est réelle et si le prix n'a pas été gonflé artificiellement / Se méfier des offres "trop belles pour être vraies".
- 3- L'historique de navigation et les recherches effectuées (cookies) / Les interactions (likes, commentaires, partages, abonnements).

PAGE 13 - JEUX

1-

- 2- Tony Stark investit dans des startups technologiques. Harry Potter possède un coffre rempli de pièces d'or à Gringott. Jack Sparrow vole des trésors et dépense tout en fêtes. Sherlock Holmes compare les offres bancaires avant le crédit. Bruce Wayne investit dans des technologies innovantes. Elsa investit en énergies renouvelables.

PAGE 14 - JEUX

4	2	7	8	6	5	3	9	1
9	1	5	2	4	3	7	6	8
6	8	3	7	9	1	4	2	5
5	9	8	4	3	7	2	1	6
7	6	4	9	1	2	8	5	3
1	3	2	5	8	6	9	4	7
8	7	1	6	2	9	5	3	4
3	4	9	1	5	8	6	7	2
2	5	6	3	7	4	1	8	9

4	13	36	18	29	11
31	22	9	27	2	20
30	12	5	14	34	16
3	21	32	23	7	25
8	17	28	10	33	15
35	26	1	19	6	24

- 3- Être riche comme Crésus = être extrêmement riche. L'argent ne tombe pas du ciel = l'argent se gagne avec effort. Jeter l'argent par les fenêtres = dépenser sans compter ni réfléchir. Casser sa tirelire = dépenser toutes ses économies.
- 4- DICTER = CREDIT
GERANT = ARGENT
REALISA = SALAIRE
TEINTER = INTERET
- 5- L'argent ne fait pas le bonheur.
Lard jam noeud fée pas le bon heure