

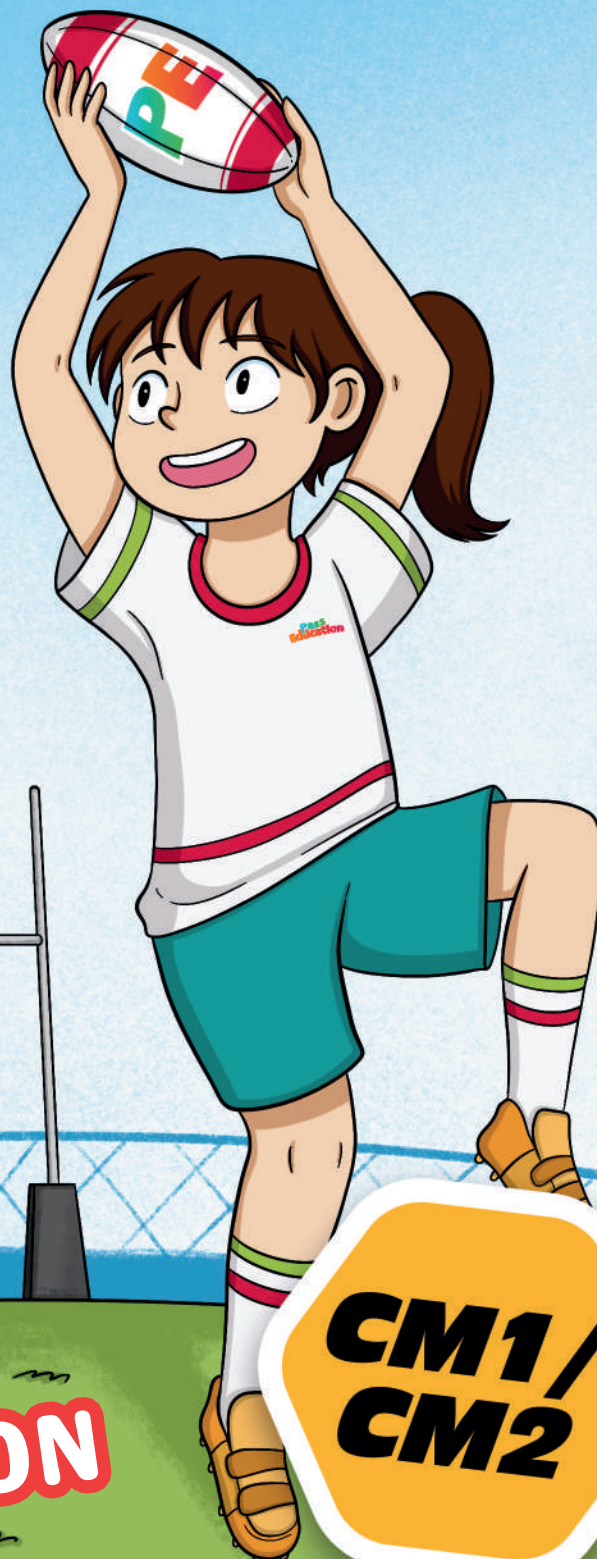
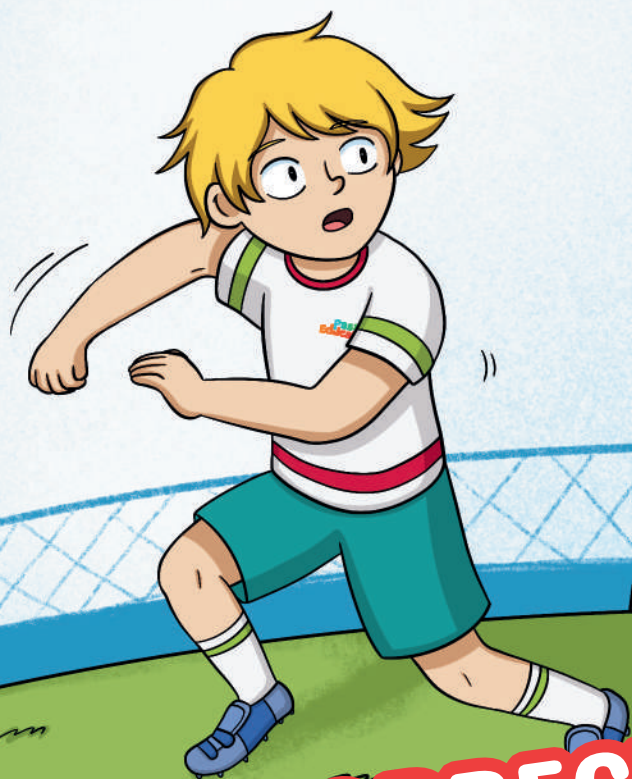
RUGBY

Pass
Education

UNAT Centre-Val de Loire

Le tourisme
au service des hommes et des territoires

Fichier
d'activités



CORRECTION

**CM1 /
CM2**

PAGE 2 - FRANÇAIS

1- Coupe du monde = a lieu tous les quatre ans et réunit les meilleures équipes du monde.

Tournoi des 6 nations = a lieu chaque année et oppose six équipes européennes.

2- En 2023 - En France.

3- Nouvelle Zélande / Afrique du sud / Australie.

4- France - Angleterre - Irlande - Ecosse - Pays de Galles et Italie

5- C'est un match très attendu et souvent très disputé, attirant beaucoup d'attention de la part des supporters des deux pays.

6- En permettant à ces équipes de jouer contre des équipes très fortes.

PAGE 3 - MATHÉMATIQUES

1- Périmètre = 340m / Demi périmètre = $340/2 = 170$

Demi périmètre = L + l donc $170 = 100 + l$ soit $l = 70m$

ou $2 \times \text{longueur} = 100 \times 2 = 200$

$340 - 200 = 140$. Largeur = $140 / 2 = 70$

2- Il faut 4 bus et 3 supporters prendront le taxi.

$$\begin{array}{r} 183 \quad | \quad 45 \\ -180 \quad | \quad 4 \\ \hline 3 \quad | \end{array}$$

3- $5 \text{ hot-dogs} \times 3,40\text{€} = 17\text{€}$ Oui il a assez d'argent.

$25 - 17 = 8$ Il lui restera 8 euros.

4- $345,6 + 298,4 + 365,2 + 412,3 = 1421,5m$ soit 1,4215km

PAGE 4 - HISTOIRE

1- 1823 = naissance du rugby

1845 = écriture des premières règles du rugby

1871 = premier match international

1895 = 2 versions du rugby XV et rugby à XIII

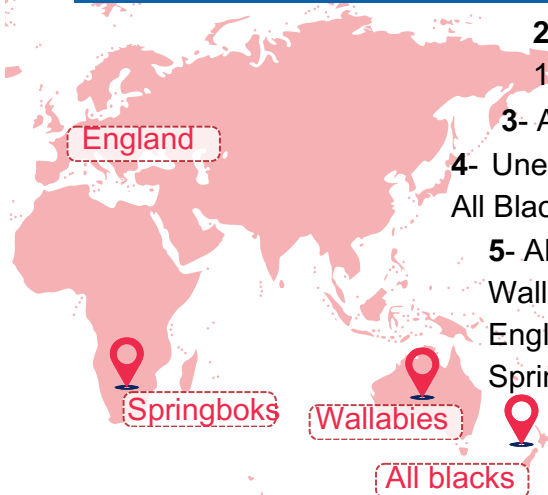
1987 = Première coupe du monde de rugby

2- C'est le nom de la ville où le sport a été inventé.

3- Le rugby à XV se joue avec 15 joueurs et le rugby à XIII avec 13 joueurs.



PAGE 5 - GÉOGRAPHIE



2- Afrique du Sud : 4 fois
1995 - 2007 - 2019 - 2023

3- Angleterre

4- Une danse traditionnelle des All Blacks avant chaque match.

5- All Blacks : noir et blanc

Wallabies : Jaune et vert

England : blanc et détails rouge

Springboks : Vert et jaune/or

CORRECTION

PAGE 6 - SCIENCES

1- car il peut causer des blessures à la tête ou au cou.

2- Casque = sert à protéger la tête lors des impacts.

Epaulières = Renforce le haut du corps lors des contacts physiques.

Protège-dents = Utilisé pour éviter les blessures à la bouche pendant les chocs.

3- S'ils ne sont pas stables dans une mêlée, ils risquent de tomber ou de se blesser. Pour se protéger, ils doivent bien se positionner et suivre les consignes de sécurité.

PAGE 7 - CULTURE

Cheslin Kolbe : Ailier

Romain Ntamack : Ouvreur

Antoine Dupont : Demi de mêlée

PAGE 8 - CULTURE

1-

Respect : Respecter les règles et les autres joueurs.

Solidarité : Aider ses coéquipiers à réussir ensemble.

Responsabilité : Jouer de manière à éviter de blesser les autres.

Courage : Faire preuve de bravoure dans les moments difficiles.

Esprit d'équipe : Travailler en équipe pour gagner ensemble.

2- 1 = solidarité / 2 = courage / 3 = respect

4 = responsabilité / 5 = esprit d'équipe.

PAGE 9 - ANGLAIS

1- Dans l'ordre :

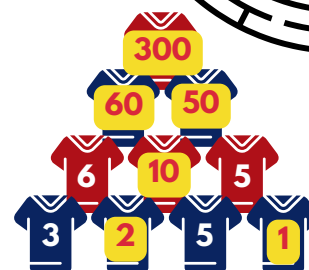
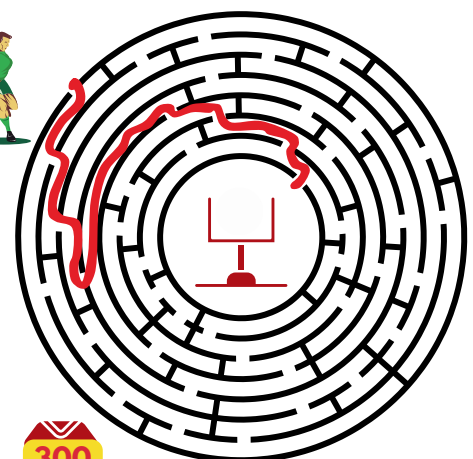
Team / referee / scrum / pass / tackle / score a try.

2- blows the whistle

a tackle

happy and proud

PAGE 11 - JEUX



ESSAI DANS L'EN-BUT



Pass Education

De la
maternelle
au lycée



Mon Site de soutien scolaire !

+ de 35 000 fiches de révision

+ de 5000 jeux éducatifs gratuits en ligne

Apprendre en s'amusant !

- Vidéos éducatives en mathématiques, histoire-géographie, anglais, français etc...
- Lectures à thème, Actualités et Conseils, Cahiers de vacances (Toussaint, Noël, Pâques, ..), ..

