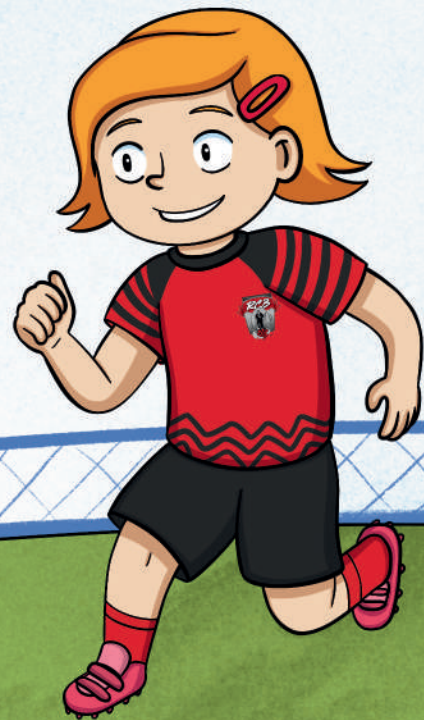


RUGBY



Fichier
d'activités



CORRECTION

**CE1/
CE2**

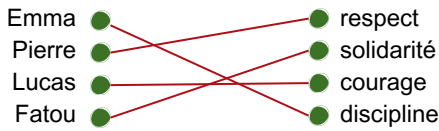
CORRECTION

PAGE 1 - FRANÇAIS :

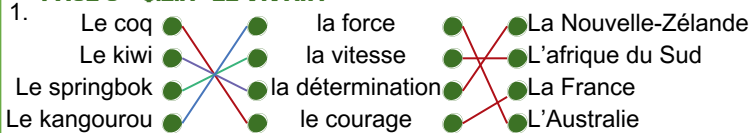
	Vrai	Faux
1. William Webb Ellis a inventé le rugby.	X	
Les joueurs doivent lancer le ballon vers l'avant.		X
Un match de rugby dure 80 minutes.	X	
Le rugby a été inventé en France.		X
Un essai rapporte 3 points.		X

2. Le rugby a été inventé par **William** Webb Ellis.
 Pour marquer un essai, il faut poser le **ballon** derrière la ligne de but de l'équipe adverse. Le rugby se joue avec un ballon **ovale**.
 Après un essai, l'équipe peut essayer de marquer **deux** points supplémentaires avec une transformation. Les joueurs ne doivent jamais faire de passe vers l'**avant**.

PAGE 3 - E.M.C :



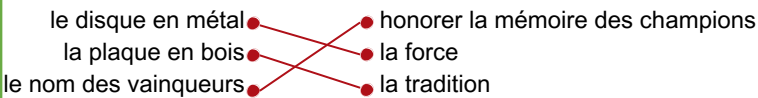
PAGE 5 - O.L.M : LE VIVANT



2. Les intrus sont :
- pour le coq : **des plantes**.
 - pour le kiwi : **des graines**.
 - pour le springbok : **des fruits**.
 - pour le kangourou : **des graines**.

PAGE 7 - HISTOIRE DES ARTS

1. Le bouclier de Brennus a été créé en **1892** par **Charles** Brennus.
 Ce trophée est remis à l'équipe qui remporte le **Top 14**.
 Le bouclier est fait d'un disque en **métal** monté sur une plaque en **bois**.
 Le bouclier de Brennus est un symbole de victoire.



PAGE 9 - CULTURE

1. Il y a **7** joueurs dans une équipe de rugby à 7.
 Il y a **2** mi-temps dans un match de rugby à 7.
 Un match de rugby à 7 dure environ **14 min**.
 Le rugby à 7 est **plus rapide que le rugby à 15**.

2.

1	R	A	P	I	D	E		
2	J	O	U	E	U	R	S	
3	G	A	Z	O	N			
4	B	A	L	L	O	N		
5	P	H	Y	S	I	Q	U	E

Le mot mystère est :
RUGBY

PAGE 11 - BONUS

- Le code du cadenas :
 $5+2 = 7$
 Il y a **2 mi-temps**.
 Il y a **7 joueurs**.
 Le code est **727**
- La bonne entrée est la **3**.
 Pierre était bien avec l'entraîneur sinon tu n'aurais pas trouvé le carnet dans son bureau.
 Léo également rangeait bien les vestiaires puisqu'il y a laissé ses lunettes.
 Lucie n'a pas pu s'entraîner à cause de la météo.
 La coupable est **Lucie**.

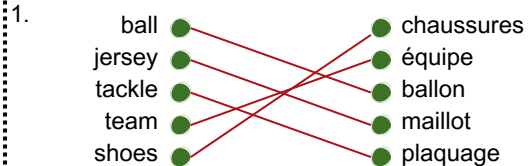
PAGE 2 - MATHÉMATIQUES :

1.

E								
D								
C								
B								
A								
	1	2	3	4	5	6	7	8

2. Les nouvelles coordonnées sont :
 joueur 1 : (B, 4) joueur 2 : (C,3)
 joueur 3 : (E, 1) joueur 4 : (E, 7)
3. Pour corriger la reproduction sur quadrillage, tu peux imprimer la page sur papier calque et superposer les deux.

PAGE 4 - ANGLAIS :



2. Tom's favorite sport is **rugby**.
 Tom's jersey is **red**.
 Tom play rugby **after school** with his friends.
3. I love playing rugby.

PAGE 6 - O.L.M : L'ESPACE

- 2.
- 1.
-
- Le château d'Édimbourg : **Écosse**.
 - La Tour Eiffel : **France**.
 - Le Colisée : **Italie**.
 - La chaussée des géants : **Irlande**.
 - Big Ben : **Angleterre**.
 - Le château de Cardiff : **Pays de Galles**.

PAGE 8 - O.L.M : SCIENCES

	Vrai	Faux
1. Les premiers ballons de rugby étaient ronds.	X	
Le ballon de rugby est ovale pour mieux tenir dans la main.	X	
Les ballons de rugby actuels sont toujours faits de cuir.		X

2. Le ballon de rugby a une forme **ovale**.
 Avant les ballons de rugby étaient faits de **cuir**.
 Aujourd'hui, les ballons sont fabriqués en **caoutchouc** pour être plus légers.
 La forme ovale permet de mieux **attraper** le ballon.
- 3.
-

PAGE 10 - CULTURE

- 1.
-
- 2.
- Sébastien Chabal
 - Serge Blanco
 - Thierry Dusautoir



Pass Education

De la
maternelle
au lycée



Mon Site de soutien scolaire !

+ de 35 000 fiches de révision

+ de 5000 jeux éducatifs gratuits en ligne

Apprendre en s'amusant !

- Vidéos éducatives en mathématiques, histoire-géographie, anglais, français etc...
- Lectures à thème, Actualités et Conseils, Cahiers de vacances (Toussaint, Noël, Pâques, ..), ..

