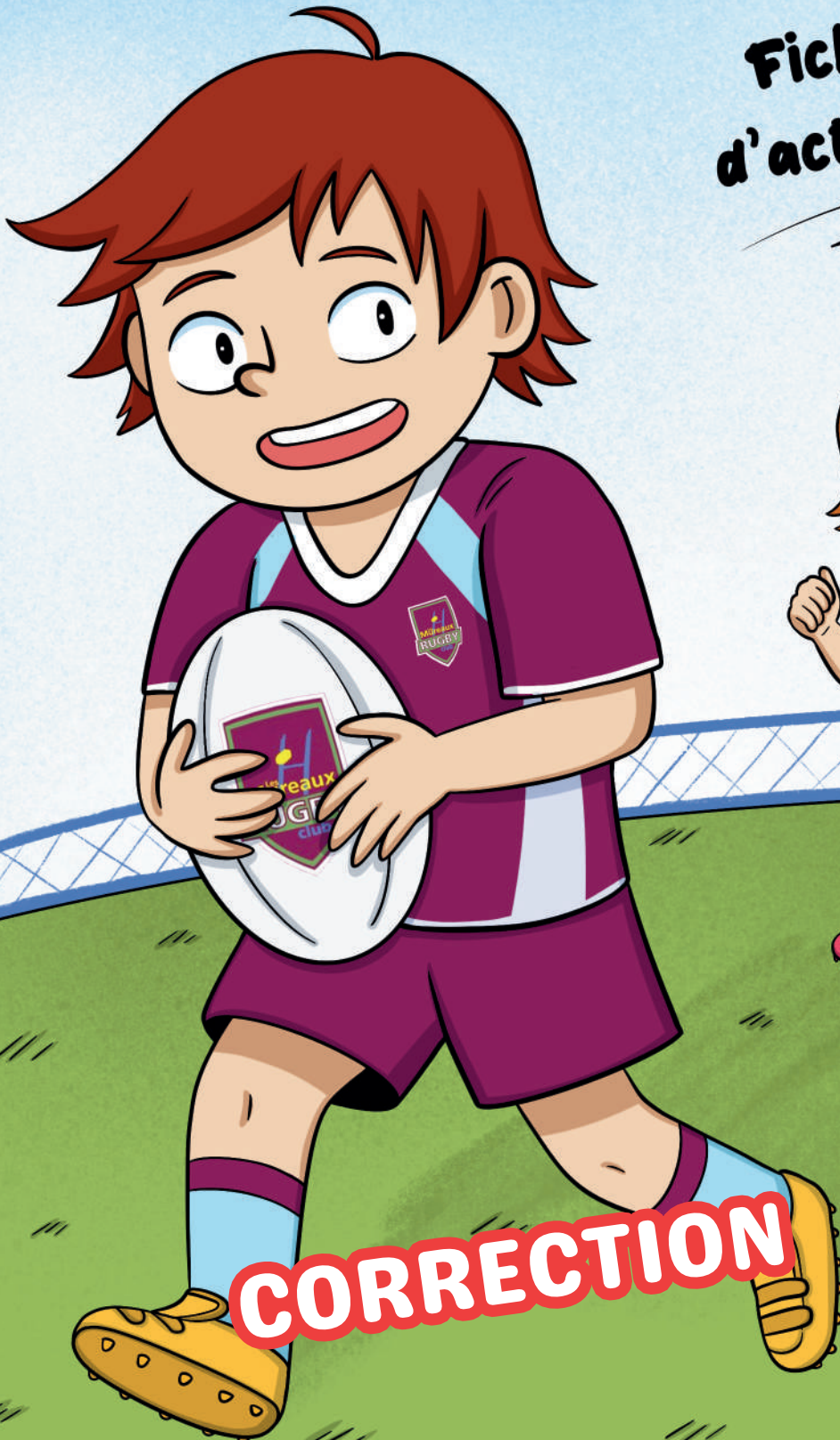




# RUGBY

Fichier  
d'activités



**CORRECTION**

**CE1/  
CE2**

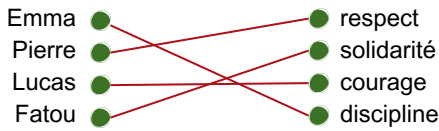
# CORRECTION

## PAGE 1 - FRANÇAIS :

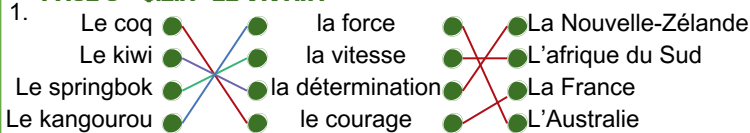
	Vrai	Faux
1. William Webb Ellis a inventé le rugby.	X	
Les joueurs doivent lancer le ballon vers l'avant.		X
Un match de rugby dure 80 minutes.	X	
Le rugby a été inventé en France.		X
Un essai rapporte 3 points.		X

2. Le rugby a été inventé par **William** Webb Ellis.  
 Pour marquer un essai, il faut poser le **ballon** derrière la ligne de but de l'équipe adverse. Le rugby se joue avec un ballon **ovale**.  
 Après un essai, l'équipe peut essayer de marquer **deux** points supplémentaires avec une transformation. Les joueurs ne doivent jamais faire de passe vers l'**avant**.

## PAGE 3 - E.M.C :



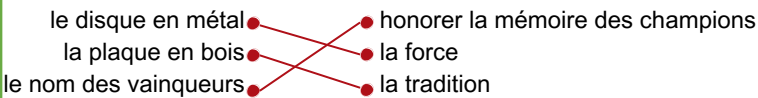
## PAGE 5 - O.L.M : LE VIVANT



2. Les intrus sont :
- pour le coq : **des plantes**.
  - pour le kiwi : **des graines**.
  - pour le springbok : **des fruits**.
  - pour le kangourou : **des graines**.

## PAGE 7 - HISTOIRE DES ARTS

1. Le bouclier de Brennus a été créé en **1892** par **Charles** Brennus.  
 Ce trophée est remis à l'équipe qui remporte le **Top 14**.  
 Le bouclier est fait d'un disque en **métal** monté sur une plaque en **bois**.  
 Le bouclier de Brennus est un symbole de victoire.



## PAGE 9 - CULTURE

1. Il y a **7** joueurs dans une équipe de rugby à 7.  
 Il y a **2** mi-temps dans un match de rugby à 7.  
 Un match de rugby à 7 dure environ **14 min**.  
 Le rugby à 7 est **plus rapide que le rugby à 15**.

2.

1	R	A	P	I	D	E		
2	J	O	U	E	U	R	S	
3	G	A	Z	O	N			
4	B	A	L	L	O	N		
5	P	H	Y	S	I	Q	U	E

Le mot mystère est :  
**RUGBY**

## PAGE 11 - BONUS

- Le code du cadenas :  
 $5+2 = 7$   
 Il y a **2 mi-temps**.  
 Il y a **7 joueurs**.  
 Le code est **727**
- La bonne entrée est la **3**.  
 Pierre était bien avec l'entraîneur sinon tu n'aurais pas trouvé le carnet dans son bureau.  
 Léo également rangeait bien les vestiaires puisqu'il y a laissé ses lunettes.  
 Lucie n'a pas pu s'entraîner à cause de la météo.  
 La coupable est **Lucie**.

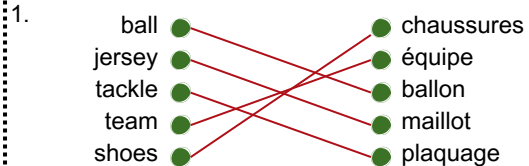
## PAGE 2 - MATHÉMATIQUES :

1.

E								
D								
C								
B								
A								
	1	2	3	4	5	6	7	8

2. Les nouvelles coordonnées sont :  
 joueur 1 : (B, 4)    joueur 2 : (C,3)  
 joueur 3 : (E, 1)    joueur 4 : (E, 7)
3. Pour corriger la reproduction sur quadrillage, tu peux imprimer la page sur papier calque et superposer les deux.

## PAGE 4 - ANGLAIS :



2. Tom's favorite sport is **rugby**.  
 Tom's jersey is **red**.  
 Tom play rugby **after school** with his friends.
3. I love playing rugby.

## PAGE 6 - O.L.M : L'ESPACE

- 2.
- 1.
- 
- Le château d'Édimbourg : **Écosse**.
  - La Tour Eiffel : **France**.
  - Le Colisée : **Italie**.
  - La chaussée des géants : **Irlande**.
  - Big Ben : **Angleterre**.
  - Le château de Cardiff : **Pays de Galles**.

## PAGE 8 - O.L.M : SCIENCES

	Vrai	Faux
1. Les premiers ballons de rugby étaient ronds.	X	
Le ballon de rugby est ovale pour mieux tenir dans la main.	X	
Les ballons de rugby actuels sont toujours faits de cuir.		X

2. Le ballon de rugby a une forme **ovale**.  
 Avant les ballons de rugby étaient faits de **cuir**.  
 Aujourd'hui, les ballons sont fabriqués en **caoutchouc** pour être plus légers.  
 La forme ovale permet de mieux **attraper** le ballon.
- 3.
- 

## PAGE 10 - CULTURE

- 1.
- 
- 2.
- Sébastien Chabal
  - Serge Blanco
  - Thierry Dusautoir



# Pass Education

De la  
maternelle  
au lycée



## Mon Site de soutien scolaire !

+ de 35 000 fiches de révision

+ de 5000 jeux éducatifs gratuits en ligne

### Apprendre en s'amusant !

- Vidéos éducatives en mathématiques, histoire-géographie, anglais, français etc...
- Lectures à thème, Actualités et Conseils, Cahiers de vacances (Toussaint, Noël, Pâques, ..), ..

