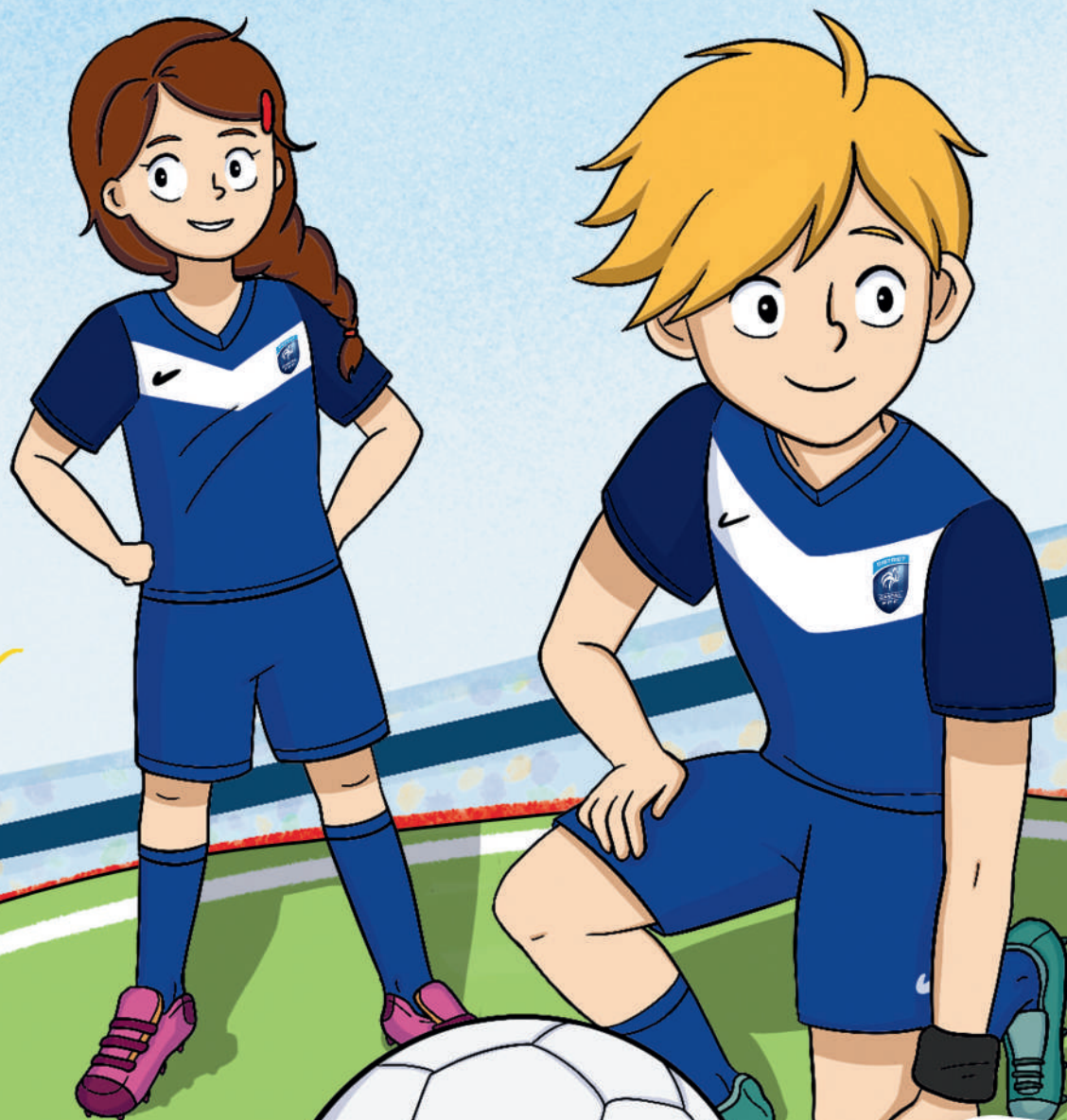


FOOTBALL

Coupe de France

Pass
Education



**Fichier
d'activités**

**CM1 /
CM2**

ENFILE TES GRAMPONS ET PLONGE DANS L'UNIVERS DU FOOTBALL AVEC CE LIVRET PLEIN D'ACTIVITÉS PASSIONNANTES !



GOAL!

**BIENVENUE DANS CE LIVRET D'ACTIVITÉS
SUR LE THÈME DU FOOTBALL.**

-  FRANÇAIS
-  MATHÉMATIQUES
-  HISTOIRE
-  GÉOGRAPHIE
-  E.M.C
-  CULTURE FOOT

**Pass
Education**

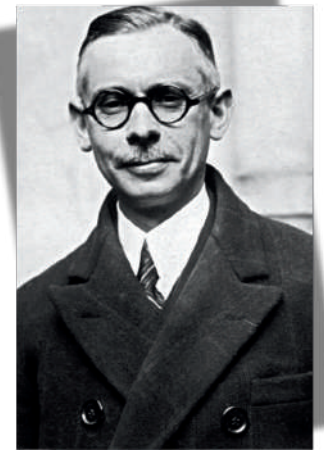


UNE COMPÉTITION NÉE EN TEMPS DE GUERRE

La Coupe de France a été créée en 1917 par Henri Delaunay, à une époque où les compétitions sportives étaient fortement perturbées par la Première Guerre mondiale.

Delaunay, un dirigeant sportif passionné, voulait rassembler tous les clubs de football, qu'ils soient amateurs ou professionnels, dans une seule et même compétition.

Son idée était de permettre à tous les clubs de France de participer, quelle que soit leur taille ou leur niveau.



Henri Delaunay

LA PREMIÈRE ÉDITION EN 1918

La première édition de la Coupe de France a eu lieu en 1918, juste après la fin de la guerre. Elle a rapidement rassemblé des équipes de toute la France, des petites équipes locales aux grands clubs professionnels. L'équipe qui a remporté cette première édition était l'Olympique de Pantin, un club amateur qui a marqué l'histoire de la Coupe.

L'objectif principal était de donner à chaque club la chance de briller dans une compétition nationale. C'est cette ouverture à tous qui fait de la Coupe de France une compétition unique dans le monde du football.

UNE COMPÉTITION PLEIN DE SURPRISES

Depuis sa création, la Coupe de France a vu de nombreux "petits poucets" réussir de grands exploits. Ces petits clubs amateurs parviennent parfois à battre les grandes équipes professionnelles.

Chaque année, la compétition attire des centaines de clubs de toute la France, et elle reste un événement très suivi par les amateurs de football. C'est cette possibilité de surprise qui rend la compétition si spéciale.

LE TROPHÉE ET LA FINALE

Le vainqueur de la Coupe de France reçoit un magnifique trophée en argent, un des plus prestigieux du football français. La finale de la compétition se joue généralement dans des stades célèbres, comme le Stade de France, qui peut accueillir jusqu'à 80 000 spectateurs. Ce stade est un lieu important pour les grandes finales sportives en France.



2 QUESTIONS DE COMPRÉHENSION

FRANÇAIS

1 En quelle année a été créée la Coupe de France ?

- 1918 1917 1920



2 Qui a créé la Coupe de France et qui était-il ?

3 Quel était l'objectif de Henri Delaunay en créant la Coupe de France ?

- Permettre à tous les clubs, petits ou grands, de participer.
 Réserver la compétition uniquement aux clubs professionnels.
 Organiser une compétition pour les équipes étrangères.



Le Havre Athletic Club, fondé en 1884 en tant que club omnisport, est souvent reconnu comme le plus ancien club de football en France.

4 Relie chaque élément à sa description :

- | | | | |
|---------------------------------|---|---|------------------|
| Stade où a lieu la finale. | ● | ● | Henri Delaunay. |
| Créateur de la Coupe de France. | ● | ● | 1917. |
| Année de création de la Coupe. | ● | ● | Stade de France. |

5 Pourquoi la Coupe de France est-elle unique par rapport aux autres compétitions ?

6 Quelle équipe a remporté la première édition de la Coupe de France en 1918 ?

7 Que signifie l'expression "petit poucet" dans le cadre de la Coupe de France ?

- Un petit joueur qui marque beaucoup de buts.
 Un club amateur qui réussit à battre une grande équipe professionnelle.
 Un joueur qui a participé à la première édition de la Coupe de France.

8 Combien de spectateurs le Stade de France peut-il accueillir lors de la finale de la Coupe de France ?

- 50 000 60 000 80 000

3 LES MEILLEURS BUTEURS DE LA COUPE

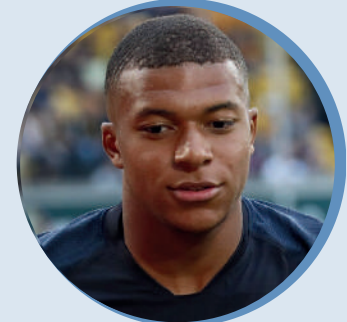
La Coupe de France a vu passer de nombreux **grands joueurs français** qui ont marqué l'histoire en inscrivant un grand nombre de buts. Parmi eux, des légendes ont inscrit leurs noms au sommet des classements grâce à leurs performances exceptionnelles.



Michel Platini
44 buts en 56 matches



Bernard Lacombe
39 buts en 63 matches



Kylian Mbappé
37 buts en 31 matches

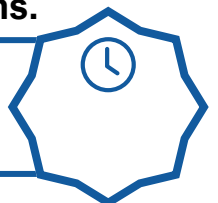
1 Les 20 meilleurs buteurs de la Coupe de France ont marqué un total de 586 buts. Parmi eux, nos 3 joueurs ont marqué 44, 39 et 37 buts.

Calcule le nombre total de buts marqués par ces trois joueurs.

Calcule combien de buts ont été marqués par les 17 autres meilleurs joueurs.

2 Pour se rendre à un match, un club de supporters loue 12 bus. Chaque bus peut contenir 52 personnes. Combien de supporters peuvent se rendre au match?

3 Un match de football se joue en deux mi-temps de 45 minutes chacune. En cas d'égalité, il y a deux prolongations de 15 minutes. Calcule combien de temps dure un match complet avec ses prolongations.



4 Pour s'échauffer, les joueurs courent autour du terrain. Ils font 5 tours complets. Combien de kilomètres parcourent-ils ?



Périmètre = 2 x (L + l)

4 LES PETITS POUCETS QUI BATTENT LES GÉANTS

FRANÇAIS

La Coupe de France est **unique** parce qu'elle permet à des clubs amateurs de se mesurer à des équipes professionnelles.

Parfois, les petits clubs, que l'on appelle des "**petits poucets**", réussissent à battre les grands clubs, créant des surprises mémorables. Ces moments où les plus petits l'emportent sont suivis par les supporters et marquent l'histoire du football français.

Calais RUFC en 2000



Les Herbiers en 2018

Club amateur qui a réussi l'exploit d'atteindre la finale après avoir éliminé plusieurs équipes professionnelles, bien qu'ils aient perdu contre Nantes en finale.

Club de troisième division qui a surpris tout le monde en atteignant la finale, où ils ont affronté le Paris Saint-Germain.

Ces exploits montrent que dans la Coupe de France, tout est possible !

Imagine que ton équipe est un petit poucet qui a battu un grand club.

1 **Écris un texte de 5 à 10 lignes en décrivant l'exploit de ton équipe.**

Utilise des phrases complètes et décris bien l'ambiance, les actions décisives, et la joie de la victoire.



Le 13 décembre 1974, le match entre l'AS Saint-Étienne et l'Olympique de Marseille a été marqué par un total impressionnant de 12 buts, se terminant sur un score de 6-6. Cette rencontre est l'une des plus mémorables et prolifiques de l'histoire du championnat de France.

2 **Relie les termes suivants à leur définition.**

- | | | | |
|--------------------|---|---|--|
| Petit Poucet | ● | ● | Une grande équipe avec des joueurs qui jouent au niveau national ou international. |
| Club amateur | ● | ● | Un club amateur qui réussit à battre un club professionnel. |
| Club professionnel | ● | ● | Une petite équipe composée de joueurs non professionnels. |

5 ORGANISATION DE LA COUPE DE FRANCE

E.M.C

La Coupe de France regroupe tous les clubs de football, qu'ils soient amateurs ou professionnels. **L'organisation se fait en plusieurs étapes, appelées tours.**

Premiers tours : Les **clubs amateurs** commencent la compétition dès septembre. À chaque match, l'équipe perdante est éliminée, car c'est une **compétition à élimination directe**.

Arrivée des clubs professionnels : Les **clubs de Ligue 1 et Ligue 2**, les plus grandes équipes de France, rejoignent la compétition en décembre, et ils affrontent les équipes restantes, souvent des clubs amateurs.

Les derniers tours : Les **meilleures équipes** se qualifient pour les **quarts de finale**, les **demi-finales**, puis la **grande finale**, qui se joue au **Stade de France**.

Le tirage au sort

En Coupe de France, le tirage au sort est entièrement **aléatoire**. Cela signifie qu'un club amateur peut affronter une grande équipe professionnelle, mais aussi que deux clubs amateurs ou deux clubs professionnels peuvent se rencontrer.

C'est cette incertitude qui rend la compétition si excitante, car chaque équipe a une chance de créer la surprise.

Réalise ton propre tirage au sort.

Écris les noms de 8 équipes (4 clubs amateurs et 4 clubs professionnels) dans les zones prévues en bas de page.



Découpe puis mélange bien les noms des équipes.

Tire au sort 2 équipes à chaque fois et écris les résultats dans le tableau ci-dessous.

TIRAGE 1	VS
TIRAGE 2	VS
TIRAGE 3	VS
TIRAGE 4	VS



Relie les étapes de la compétition aux descriptions :

- | | |
|-----------------------|--|
| Premiers tours ● | ● Dernier match qui décide du vainqueur. |
| Huitièmes de finale ● | ● Juste avant la finale, 4 équipes restent. |
| Quarts de finale ● | ● 8 équipes se disputent les places en demi-finales. |
| Demi-finales ● | ● Les clubs amateurs commencent à jouer. |
| Finale ● | ● 16 équipes jouent pour accéder aux quarts de finale. |



CLUB PROFESSIONNEL	CLUB PROFESSIONNEL	CLUB AMATEUR	CLUB AMATEUR
.....
CLUB PROFESSIONNEL	CLUB PROFESSIONNEL	CLUB AMATEUR	CLUB AMATEUR
.....

Origine du terme "Coupe"



Le mot "coupe" dans la Coupe de France vient du trophée remis au vainqueur, qui ressemble souvent à un vase. Depuis des centaines d'années, dans le sport, les gagnants d'une compétition reçoivent un objet pour montrer leur victoire.

Expression "Petit Poucet"



Le terme "Petit Poucet" est utilisé dans la Coupe de France pour parler des petites équipes amateurs qui arrivent à battre des grandes équipes professionnelles. Cette expression vient d'un conte de Charles Perrault, où un petit garçon gagne grâce à son intelligence, malgré sa petite taille.

Ligue 1 / Coupe de France



Les équipes de Ligue 1 jouent un championnat où elles se rencontrent deux fois : une fois à la maison et une fois chez l'adversaire. En revanche, la Coupe de France est une compétition où, si une équipe perd un match, elle est éliminée. Comme il n'y a qu'un seul match, les équipes doivent tout donner dès le début.

Les débuts du football féminin



Dans les années 1930, beaucoup de gens pensaient que le football n'était pas fait pour les femmes. En 1941, sous le régime de Vichy, le football féminin a même été interdit. Il a fallu attendre la fin de la Seconde Guerre mondiale pour que les femmes puissent rejouer au football.

Le carton rouge



Le carton rouge a été inventé après un match en 1966 entre l'Argentine et l'Angleterre. L'arbitre voulait expulser un joueur argentin, mais il n'avait pas de moyen clair pour le faire. Il a dû utiliser des gestes, ce qui a causé de la confusion. Après cet incident, on a créé le carton rouge pour indiquer clairement qu'un joueur doit quitter le terrain.

L'invention du filet de but



Le filet de but a été introduit pour la première fois en 1891 pour résoudre deux problèmes. Avant, sans filet, il était parfois difficile de savoir si le ballon avait bien franchi la ligne de but, ce qui causait des disputes. Grâce au filet, les arbitres pouvaient voir clairement si le ballon était entré. De plus, le filet empêche le ballon de sortir trop loin du terrain, ce qui évite de perdre du temps à le récupérer.

LES TIRS AU BUT

Si les deux équipes ont marqué le même nombre de buts à la fin du match et des prolongations, elles passent aux tirs au but. Chaque équipe choisit cinq joueurs, qui doivent tirer depuis le point de penalty.

L'équipe qui marque le plus de buts gagne le match. Si les deux équipes marquent le même nombre de tirs, elles continuent à tirer jusqu'à ce qu'une équipe l'emporte.



7 LE TROPHÉE DE LA COUPE DE FRANCE

Le **trophée de la Coupe de France** est l'un des plus prestigieux du football français.

Créé en 1918, il est en argent et représente une coupe ornée de détails artistiques.

Son design est inspiré de l'art de l'époque et symbolise la victoire, la persévérance, et le rêve pour tous les clubs, qu'ils soient amateurs ou professionnels.

Ce trophée est remis à l'équipe qui gagne **la finale au Stade de France**, devant des milliers de spectateurs. Chaque joueur de l'équipe gagnante peut soulever ce trophée, un moment de grande fierté.



 **Dessine ton propre trophée.**

Imagine que tu crées un nouveau trophée pour la Coupe de France. Utilise ton imagination pour dessiner une coupe qui symbolise la victoire.

Ajoute des détails artistiques, des symboles de football, ou même des éléments qui représentent la France.



Comme tu l'as vu, la Coupe de France est une compétition unique, car elle permet à tous les clubs de football, amateurs ou professionnels, de participer. Cela signifie que même un petit club d'un village peut affronter une grande équipe professionnelle. C'est ce qui rend cette compétition si spéciale et importante pour tout le monde.

La Fédération Française de Football (FFF) défend **5 grandes valeurs** à travers cette compétition. Ces valeurs sont représentées par l'acronyme P.R.E.T.S.

P
PLAISIR

R
RESPECT

E
ENGAGEMENT

T
TOLÉRANCE

S
SOLIDARITÉ



1 Associe chaque valeur à sa définition.

- | | | |
|------------|---|---|
| RESPECT | ● | ● Être attentif aux autres, accepter les différences. |
| ENGAGEMENT | ● | ● Jouer avec plaisir. |
| PLAISIR | ● | ● Participer avec détermination, se donner à fond. |
| SOLIDARITÉ | ● | ● Suivre les règles, respecter les autres et l'arbitre. |
| TOLÉRANCE | ● | ● Aider ses coéquipiers, être là pour eux. |



2 Maintenant que tu as appris les valeurs du football, associe chaque situation à la valeur correspondante en l'écrivant dans le cadre rouge.



a- Tu écoutes l'arbitre et les entraîneurs sans discuter, et tu salues tes adversaires à la fin du match, même si tu as perdu.



b- Ton équipe perd le match, mais tu continues à courir et à te battre pour aider ton équipe jusqu'à la dernière minute.



c- Tu joues un match avec tes amis et, même si tu ne gagnes pas, tu t'amuses beaucoup, car pour toi, le plus important est de partager un bon moment avec eux.



d- Un nouveau joueur qui a moins d'expérience que toi rejoint ton équipe. Tu l'encourages et lui expliques gentiment les règles pour qu'il s'intègre bien.

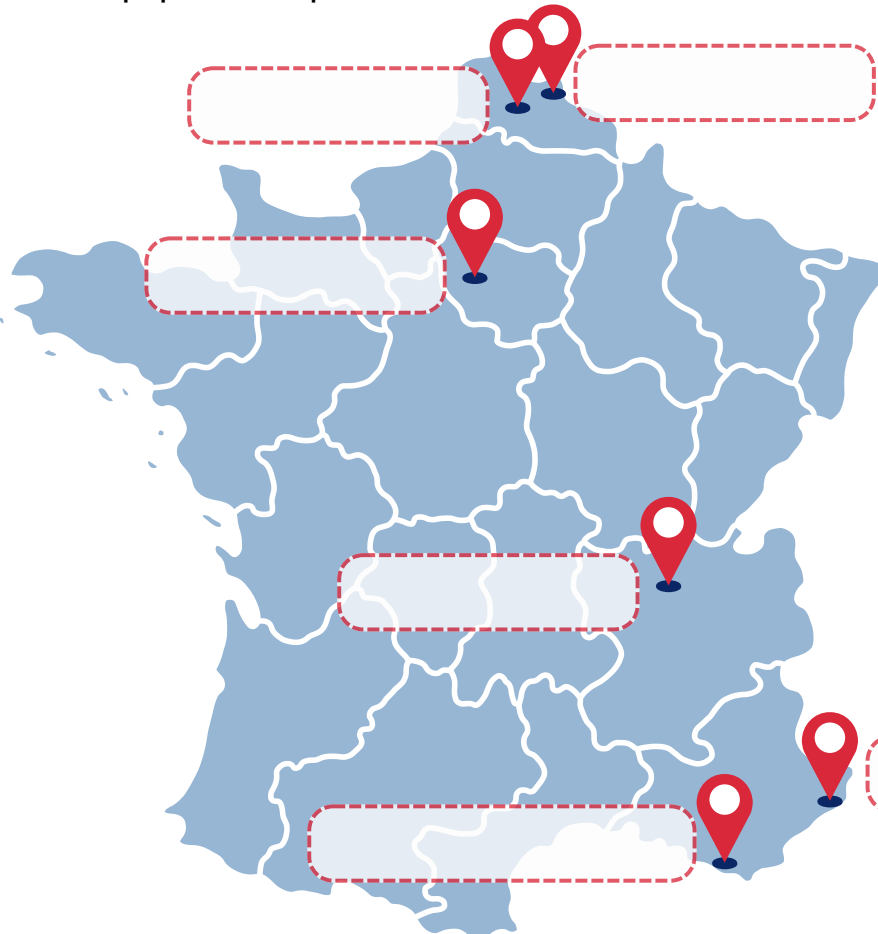


Le premier but de l'histoire de la Coupe du Monde a été marqué par un Français, Lucien Laurent, en 1930.



e- Ton coéquipier semble fatigué, tu lui proposes de prendre sa place un moment pour qu'il puisse se reposer et revenir plus fort.

La Coupe de France rassemble des équipes de toute la France, mais certaines équipes sont particulièrement connues et souvent favorites.



Place les clubs à leur emplacement sur la carte.

PARIS SAINT-GERMAIN (PSG)

OLYMPIQUE DE MARSEILLE (OM)




OLYMPIQUE LYONNAIS (OL)

LILLE OSC

RC LENS

AS MONACO

PALMARÈS COUPE DE FRANCE

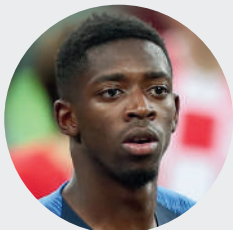
Paris Saint-Germain (PSG)		15
Olympique de Marseille (OM)		10
Lille OSC		6

Avec **15 victoires**, le **PSG** est le club qui a remporté le plus de fois la Coupe de France !

Grâce à ses joueurs talentueux et à son expérience dans les grandes compétitions, il est souvent considéré comme le **grand favori de la Coupe** !

Zoom sur

OUSMANE DEMBÉLÉ



POSTE
Attaquant

CLUB
Paris Saint-Germain (PSG)

PALMARÈS
Coupe de France 2024

Fais une recherche sur Internet et note la population actuelle de chaque ville où se trouvent les clubs mentionnés. Classe ensuite ces villes de la plus peuplée à la moins peuplée.

PARIS (Ile de France) hab. **LENS** hab.

MARSEILLE hab. **LILLE** hab.

MONACO hab. **LYON** hab.

> >
 > >

10 LA FINALE AU STADE DE FRANCE

La Coupe de France se termine toujours par un moment fort : **la finale**, qui se joue au **Stade de France**.

Situé à **Saint-Denis, près de Paris**, c'est le plus grand stade du pays, avec une capacité de **80 000 spectateurs**.

Construit pour la Coupe du Monde de 1998, il est depuis devenu un lieu emblématique pour les grands événements sportifs.



Trace le chemin jusqu'à l'emblématique Stade de France !

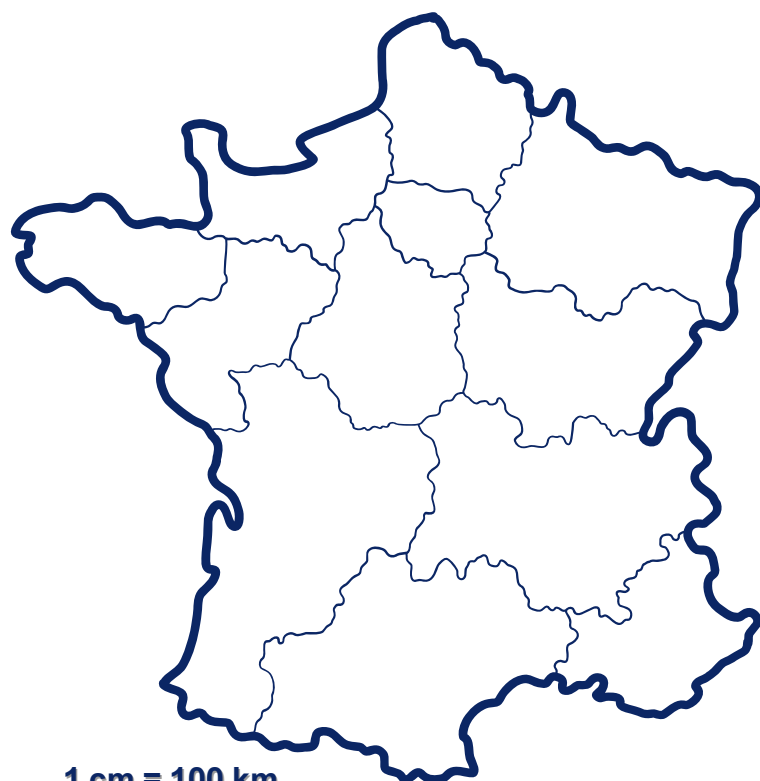


- Colorie la région Île-de-France.
- Place un point rouge à l'emplacement du Stade de France.



- Place un point noir à l'emplacement de ta ville sur la carte.
- Trace un trait reliant ta ville au Stade de France.

- Mesure la longueur du trait à l'aide d'une règle, puis multiplie cette mesure par 100 pour obtenir la distance approximative en kilomètres entre ta ville et le Stade de France.



1 cm = 100 km



D'après toi, quelle équipe va remporter la finale de la Coupe de France au Stade de France cette année ? Écris ton pronostic.



Le **football féminin** existe depuis très longtemps, mais il a fallu du temps pour qu'il soit autant reconnu que le football masculin. L'**Olympique Lyonnais** est le club qui a remporté le plus de Coupes de France féminines, avec de nombreux titres à son actif.

- 1970** ◀ Le football féminin est officiellement reconnu par la **Fédération Française de Football (FFF)**
- 1974** ◀ Création de la **Division 1 Féminine**, le championnat national de football féminin en France.
- 2001** ◀ Création de la **Coupe de France féminine**, permettant aux équipes féminines de concourir pour un trophée national.
- 2018** ◀ Ada Hegerberg, attaquante de l'Olympique Lyonnais, remporte le premier **Ballon d'Or féminin**, soulignant l'importance croissante du football féminin.
- 2019** ◀ La France accueille la **Coupe du Monde féminine**, un moment important pour le développement du sport féminin.

Quelques grandes joueuses qui ont marqué l'histoire de la Coupe de France féminine :

PALMARÈS COUPE DE FRANCE



Eugénie Le Sommer
Olympique Lyonnais
Attaquante



Amel Majri
Olympique Lyonnais
Milieu de terrain



Kadidiatou Diani
Paris Saint-Germain
Attaquante



Relie les dates aux évènements correspondants :

- | | | |
|------|---|--|
| 1970 | ● | ● La France organise la Coupe du monde Féminine. |
| 2001 | ● | ● Le football féminin est officiellement reconnu en France par la FFF. |
| 2019 | ● | ● Premier ballon d'or remportée par une femme. |
| 1974 | ● | ● Première Coupe de France féminine. |
| 2018 | ● | ● Création de la Division 1 féminine. |



Les premiers ballons de football étaient fabriqués à partir de vessies animales, souvent de porc ou de vache, avant l'arrivée des ballons en caoutchouc.



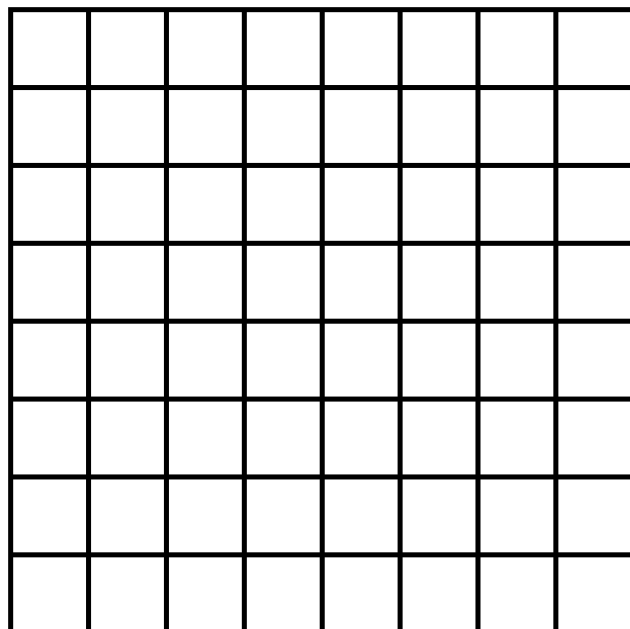
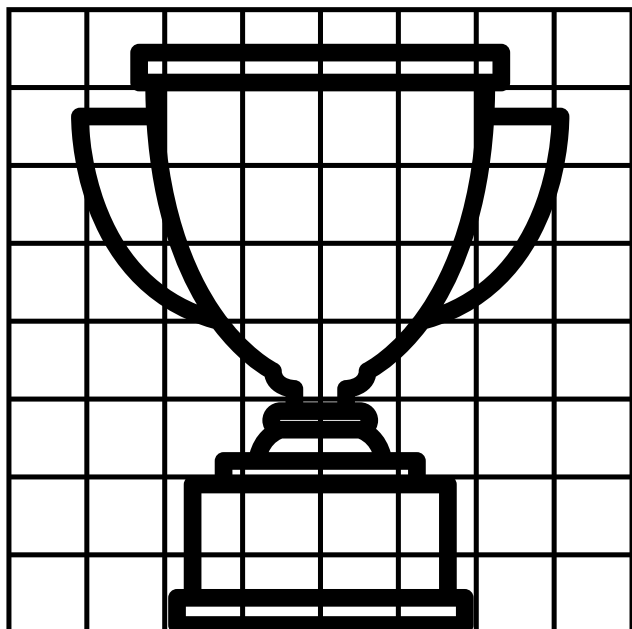
Relie la joueuse à sa description.

- | | | |
|-------------------|---|--|
| Eugénie Le Sommer | ● | ● Star du PSG, elle a remporté 2 Coupes de France. |
| Amel Majri | ● | ● Joueuse attaquante de l'Olympique Lyonnais. |
| Kadidiatou Diani | ● | ● Milieu de terrain, elle a remporté 9 Coupes de France. |

12 JEUX ET DÉFIS FOOT

QUADRILLAGE

Reproduis la Coupe de France sur le quadrillage vide en respectant le modèle.



RÉBUS

Regarde bien les images et résous le rébus.

1000



2



1

CALCULS LOGIQUES

Regarde bien les images et les résultats donnés. Trouve la valeur de chaque image et utilise ces informations pour compléter le dernier calcul.

$$\text{Ballon} + \text{Ballon} + \text{Ballon} = 30$$

$$\text{Joueur} + \text{Joueur} + \text{Joueur} = 15$$

$$\text{Coupe} + \text{Coupe} + \text{Coupe} = 24$$

$$\text{Coupe} \times \text{Joueur} \times \text{Ballon} = \boxed{}$$



Le 18 novembre 2023, l'équipe de France a battu Gibraltar 14-0, établissant son record de buts en un match.



Pass Education



De la
maternelle
au lycée

Pass Education



Mon Site de soutien scolaire !

+ de 35 000 fiches de révision

+ de 5000 jeux éducatifs gratuits en ligne

Apprendre en s'amusant !

- Vidéos éducatives en mathématiques, histoire-géographie, anglais, français etc...
- Lectures à thème, Actualités et Conseils, Cahiers de vacances (Toussaint, Noël, Pâques, ..), ..

