

# FOOTBALL

**Coupe de France**

Pass  
Education



**Fichier  
d'activités**

**6ÈME /  
5ÈME**

ENFILE TES GRAMPONS ET PLONGE DANS L'UNIVERS DU  
FOOTBALL AVEC CE LIVRET PLEIN D'ACTIVITÉS PASSIONNANTES !



FRANÇAIS



MATHÉMATIQUES



HISTOIRE



GÉOGRAPHIE



E.M.C



CULTURE FOOT



BIENVENUE DANS CE LIVRET D'ACTIVITÉS  
SUR LE THÈME DU FOOTBALL.



Pass  
Education



Henri Delaunay  
en 1924

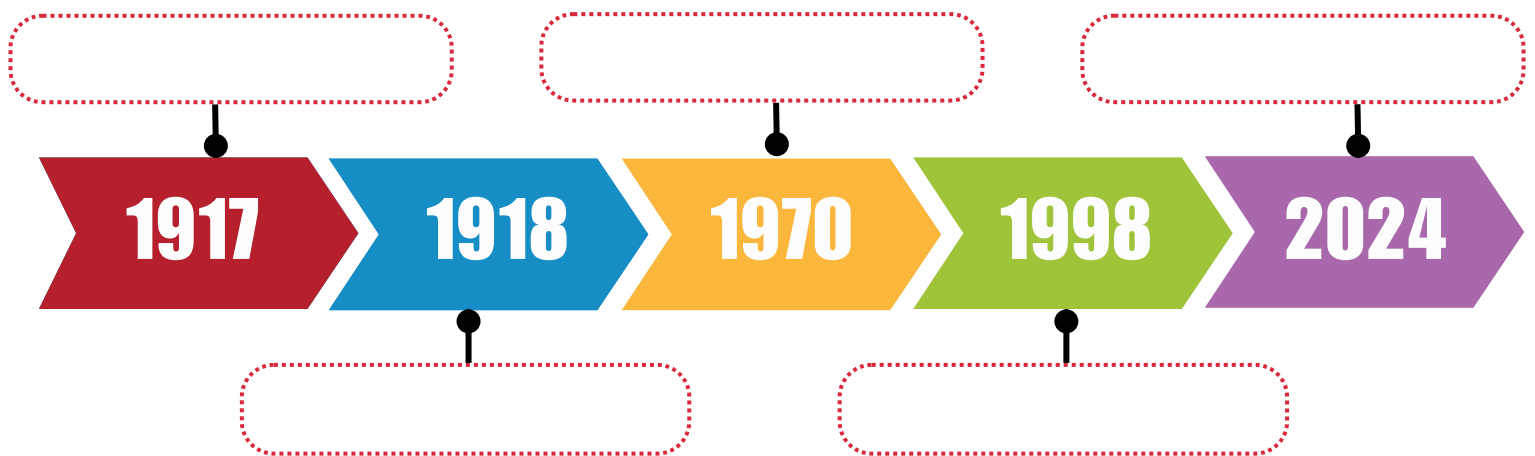
La Coupe de France est créée en **1917**, en pleine **Première Guerre mondiale**, par **Henri Delaunay**, un dirigeant sportif. Son objectif était de rassembler tous les clubs, amateurs ou professionnels, dans une compétition à **élimination directe**, où chaque match compte et où une défaite signifie l'élimination.

La première édition se déroule en **1918**, juste après la guerre. L'**Olympique de Pantin**, un club amateur, remporte cette édition historique en battant des clubs plus prestigieux, prouvant que tout le monde a une chance de briller.

La Coupe de France devient alors rapidement célèbre pour ses surprises, où les "**petits poucets**", des clubs amateurs qui parviennent parfois à éliminer des équipes professionnelles, ajoutant à l'excitation de cette compétition unique en son genre.

Dans les années **1970**, des ajustements sont faits aux règles pour inclure **les prolongations et les tirs au but**, évitant ainsi de rejouer des matchs après un nul.

Depuis **1998**, la finale se déroule au **Stade de France**, un lieu mythique du sport français, avec une capacité de 80 000 spectateurs. En **2024**, le Paris Saint-Germain a marqué l'histoire en remportant sa **15ème Coupe de France**, confirmant son statut de club le plus titré de la compétition.



Qui a créé la Coupe de France ?



Quand a eu lieu la 1ère guerre mondiale ?



Quel club a remporté la Première Coupe de France ?



Complète la frise chronologique.  
Écris l'évènement historique à la bonne date.



# 2 LES EXPLOITS DES PETITS POUSETS

FRANÇAIS

En Coupe de France, on parle souvent de "**petits poucets**" pour décrire les clubs amateurs qui réussissent à **battre de grandes équipes professionnelles**. Cette expression vient du conte de Charles Perrault, où un petit garçon, malgré sa petite taille, utilise son intelligence pour triompher. Dans la Coupe de France, ce sont les petites équipes qui créent la surprise, en éliminant des géants du football.



### Carquefou en 2008

Ce club de cinquième division a réalisé un exploit en atteignant les quarts de finale de la Coupe de France en 2008. Après avoir éliminé l'Olympique de Marseille en huitièmes de finale avec une victoire 1-0, Carquefou a marqué les esprits.


### US Quevilly en 2012

Ce club de troisième division a surpris tout le monde en atteignant la finale de la Coupe de France. En demi-finale, Quevilly a éliminé le grand club de Rennes. Malgré une défaite contre Lyon en finale (1-0), ils sont devenus des héros dans leur région.

 **Que signifie l'expression "petit poucet" dans le cadre de la Coupe de France ?**


---

---

 **Quel club de cinquième division a éliminé l'Olympique de Marseille en huitièmes de finale en 2008 ?**

---

---

 **En quelle année Quevilly a-t-il réalisé son exploit ? Contre quelle grande équipe ont-ils joué en demi-finale ?**

---

---

 **Pourquoi les exploits des petits poucets sont-ils si spéciaux dans la coupe de France ?**

- Car les clubs amateurs battent rarement les équipes professionnelles, mais cela arrive.
- Car les petits poucets jouent toujours la finale.
- Car la Coupe de France n'accepte que des équipes amateurs.

 **Si tu devais choisir une équipe qui pourrait être le prochain "petit poucet", quel club choisirais-tu et pourquoi ? Explique en quelques lignes.**

---

---

---

---

## LES DÉBUTS DU FOOTBALL FÉMININ

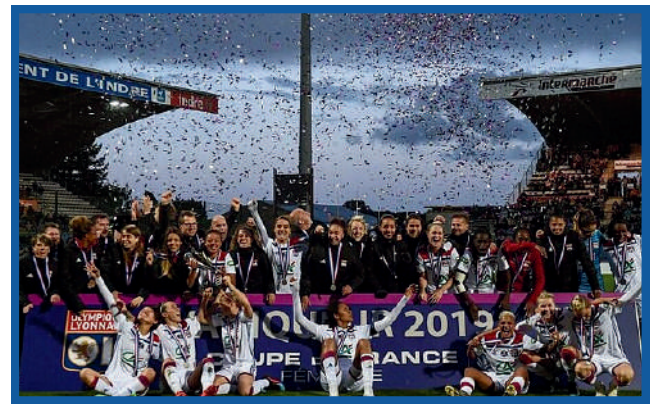
Même si certaines femmes jouaient déjà au football au début du 20e siècle, ce sport était mal vu et souvent interdit. Le football féminin a longtemps été victime de préjugés, notamment dans les années 1930, où il était considéré comme non adapté aux femmes. En 1941, sous le régime de Vichy, le football féminin a même été interdit en France.

## LA RECONNAISSANCE OFFICIELLE

C'est en 1970 que la Fédération Française de Football (FFF) reconnaît officiellement le football féminin, permettant aux femmes de jouer dans un cadre structuré et reconnu. Cette étape est essentielle pour le développement du football féminin en France. Quatre ans plus tard, en 1974, le premier championnat national féminin est lancé. Cette compétition permet aux joueuses de se mesurer dans une véritable ligue, à l'image de leurs homologues masculins.

## LA CRÉATION DE LA COUPE DE FRANCE FÉMININE

Le football féminin continue de progresser et gagne en popularité au début des années 2000. En 2001, la Coupe de France féminine est créée. Cette compétition permet aux clubs féminins de rivaliser pour un trophée prestigieux.



Coupe de France Féminine en 2019

Depuis, de nombreuses équipes se sont illustrées, mais aucune ne domine autant que l'Olympique Lyonnais. Ce club a remporté de nombreuses Coupes de France féminines, devenant un symbole de succès pour le football féminin français.

## DES JOEUSES QUI INSPIRENT

Aujourd'hui, des joueuses comme Sarah Bouhaddi, Sakina Karchaoui, et Grace Geyoro comptent parmi les plus grandes stars du football féminin. Leurs talents et leurs performances en club, notamment avec l'Olympique Lyonnais et le Paris Saint-Germain, ont grandement contribué à élever le niveau du football féminin en France. En 2018, Ada Hegerberg, attaquante de l'Olympique Lyonnais, est devenue la première joueuse à remporter le Ballon d'Or féminin, soulignant l'importance croissante de ce sport.

## UN CHEMIN ENCORE À PARCOURIR

Bien que des progrès significatifs aient été faits, le football féminin doit encore surmonter de nombreux défis pour être considéré à égalité avec le football masculin.

La médiatisation et les salaires des joueuses sont bien inférieurs à ceux des hommes.

Cependant, les avancées sont réelles et chaque année, de plus en plus de jeunes filles se lancent dans ce sport, prouvant que le football féminin a un avenir prometteur.

# 4 QUESTIONS DE COMPRÉHENSION

FRANÇAIS

**1** Pourquoi le football féminin a-t-il longtemps été mal vu en France ?

---

---

**2** Quand la Fédération Française de Football (FFF) a-t-elle reconnu officiellement le football féminin ?

1960

1970

1980

**3** En quelle année la Coupe de France féminine a-t-elle été créée ?

2011

2019

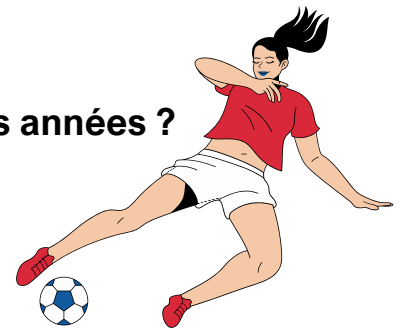
2001

**4** Quel club a dominé la Coupe de France féminine ces dernières années ?

Olympique Lyonnais.

Paris Saint Germain.

Olympique de Marseille.



**5** Relie chaque joueuse à son exploit. Si nécessaire, fais une petite recherche sur internet pour compléter tes réponses.

Grace Geyoro ●

● Premier ballon d'Or féminin

Sakina Karchaoui ●

● Milieu de terrain du club Paris Saint-Germain.

Sarah Bouhaddi ●

● Ex-gardienne de but de l'Olympique Lyonnais, aujourd'hui à l'Arsenal WFC.

Ada Hegerberg ●

● Défenseuse du club Paris Saint-Germain.

**6** Quels sont les défis actuels du football féminin selon le texte ?

---

---

**7** D'après toi, pourquoi la reconnaissance du football féminin en 1970 a-t-elle été importante pour les femmes en France ?



---

---

---

La Coupe de France a vu **plusieurs clubs et joueurs** marquer l'histoire de cette compétition. Voici quelques données sur les clubs ayant remporté le plus de titres depuis 1917 :



**1** Un joueur de football court à une vitesse de 12km/h autour d'un terrain de football dont le tour mesure 400 mètres.

**1** Quelle distance parcourt-il en 45 minutes à cette vitesse ?

**1** Combien de tours de terrain cela représente-t-il ?

**1** Combien de temps lui faudra-t-il pour parcourir 30 km à la même allure ? Réponds en heures et en minutes.

**2** C'est la période des soldes. Ludovic a repéré trois maillots de son équipe préférée dans trois boutiques différentes.

Quelle boutique doit-il choisir pour payer son maillot le moins cher ?

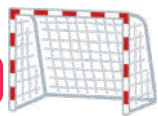


Boutique 1

Boutique 2

Boutique 3

**1** Ludo doit choisir la boutique :

**"Marquer un But dans la Lucarne"**

Cette expression signifie envoyer le ballon dans l'un des angles supérieurs du but, un endroit difficile à atteindre pour les gardiens.

**Pelé, une légende**

Pelé est considéré comme l'un des plus grands joueurs de l'histoire du football. Cependant, durant sa carrière (1956-1977), les moyens techniques n'étaient pas aussi avancés qu'aujourd'hui. Ainsi, son plus beau but, marqué lors d'un match mémorable, n'a jamais été capturé par une caméra. Aujourd'hui, ce but n'existe que sous forme d'images de synthèse, laissant une part de mystère autour de ce moment d'anthologie du football.

**"Coup du Chapeau"**

Marquer trois buts dans un même match est appelé "Coup du Chapeau". C'est un exploit rare et très célébré dans le monde du football.

**Vol du trophée !**

En 1966, le trophée de la Coupe du Monde, a été volé à Londres alors qu'il était exposé au public en vue de la compétition. Scotland Yard a reçu des demandes de rançon, ce qui a semé la panique. Heureusement, le trophée a été retrouvé quelques jours plus tard dans un buisson par un chien nommé Pickles. Cette histoire rocambolesque a marqué l'histoire de la Coupe du Monde, et le trophée a pu être remis en jeu, au grand soulagement des organisateurs et des fans de football.

**Les premiers ballons**

Il y a longtemps, les ballons de football n'étaient pas du tout comme ceux que l'on connaît aujourd'hui. À l'époque, on utilisait des vessies animales, souvent de porc ou de vache, pour fabriquer les ballons. Ces vessies étaient gonflées et parfois recouvertes de cuir pour leur donner une forme plus ronde, mais elles restaient souvent irrégulières et difficiles à contrôler. Cela rendait le jeu encore plus imprévisible ! Ce n'est qu'au milieu du 19e siècle que les premiers ballons en caoutchouc ont été inventés, permettant de jouer avec des ballons plus ronds et plus résistants. Aujourd'hui, les ballons en vessie font partie de l'histoire du football, montrant à quel point ce sport a évolué.

**Le trophée de la Coupe de France**

Le trophée de la Coupe de France en 2022 pesait 3,2 kilogrammes sans son socle, et atteignait 18,2 kilogrammes avec son socle en marbre. Il mesurait 48 cm de hauteur pour 33 cm de largeur.

**Les maillots numérotés**

Avant les années 1920, les joueurs de football ne portaient pas de numéros sur leurs maillots. Ce n'est qu'en 1928, en Angleterre, que les numéros ont été utilisés pour la première fois, rendant plus facile l'identification des joueurs sur le terrain. Aujourd'hui, les numéros sont indispensables et souvent associés à des rôles spécifiques dans l'équipe.





# 7 LES VALEURS DE LA COUPE DE FRANCE

E.M.C

Le football, et en particulier la Coupe de France, n'est pas seulement un sport, c'est aussi une école de vie où les valeurs comme le respect, l'engagement, la solidarité, la tolérance, et le fair-play jouent un rôle fondamental. À travers ces valeurs, chaque joueur apprend à grandir, à vivre en équipe, et à devenir un meilleur citoyen.

Dans chaque bulle, écris ce que le joueur pourrait dire pour montrer qu'il comprend et applique la valeur identifiée dans le cadre de la Coupe de France.

**P**  
PLAISIR



Empty speech bubble for writing.

N'hésite pas à chercher la définition de ces valeurs dans un dictionnaire pour mieux comprendre leur importance.

**R**  
RESPECT



Empty speech bubble for writing.

**E**  
ENGAGEMENT



Empty speech bubble for writing.

**T**  
TOLÉRANCE

Empty speech bubble for writing.

**S**  
SOLIDARITÉ



Empty speech bubble for writing.



Pass  
Education

Le trophée de la Coupe de France n'est pas seulement un objet de victoire ; c'est une **œuvre d'art**, représentant le **talent**, l'**histoire** et l'**excellence** du football français.

Le trophée actuel est un chef-d'œuvre d'orfèvrerie, mêlant argent et détails artistiques élaborés. Sa forme et ses motifs reflètent les valeurs de compétition, d'excellence et d'héritage sportif.

Le club vainqueur de la Coupe de France reçoit une réplique du trophée qu'il peut conserver. Le véritable trophée reste la propriété de la Fédération Française de Football (FFF).



Exprime ta créativité.



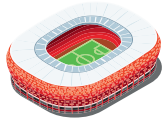
Imaginons que tu es chargé de concevoir un nouveau trophée pour la Coupe de France 2025. Comment symboliserais-tu les traits du football français dans ton design?

*Dessine ton trophée en y intégrant des éléments qui illustrent le dynamisme, la passion, et l'histoire du football français.*



La Coupe de France est l'une des compétitions les plus prestigieuses du football français. Depuis sa création en 1917, plusieurs équipes ont marqué l'histoire de cette compétition par leurs performances exceptionnelles.

## LES CLUBS LES PLUS ANCIENS



### HAVRE AC

Le Havre Athletic Club, fondé en 1894 au Havre en Normandie, en tant que section football du club omnisports du même nom, fondé en 1884.

### GIRONDINS DE BORDEAUX

Les Girondins-Omnisports, fondés en 1891 à Bordeaux, créent leur section football en 1920. Ils deviennent les Girondins de Bordeaux en 1936.

## LES DOMINANTS DE LA COUPE DE FRANCE



### PARIS SAINT-GERMAIN - PSG

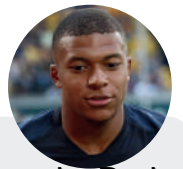
Avec 15 victoires en Coupe de France, le PSG est le club le plus titré de la compétition. Le club a dominé la scène nationale, surtout au cours des dernières décennies.

### OLYMPIQUE DE MARSEILLE

Avec 10 titres, l'Olympique de Marseille est une autre grande équipe qui a marqué l'histoire de la Coupe de France.

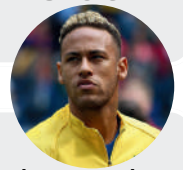
## QUELQUES STARS DU FOOT

### KYLIAN MBAPPÉ

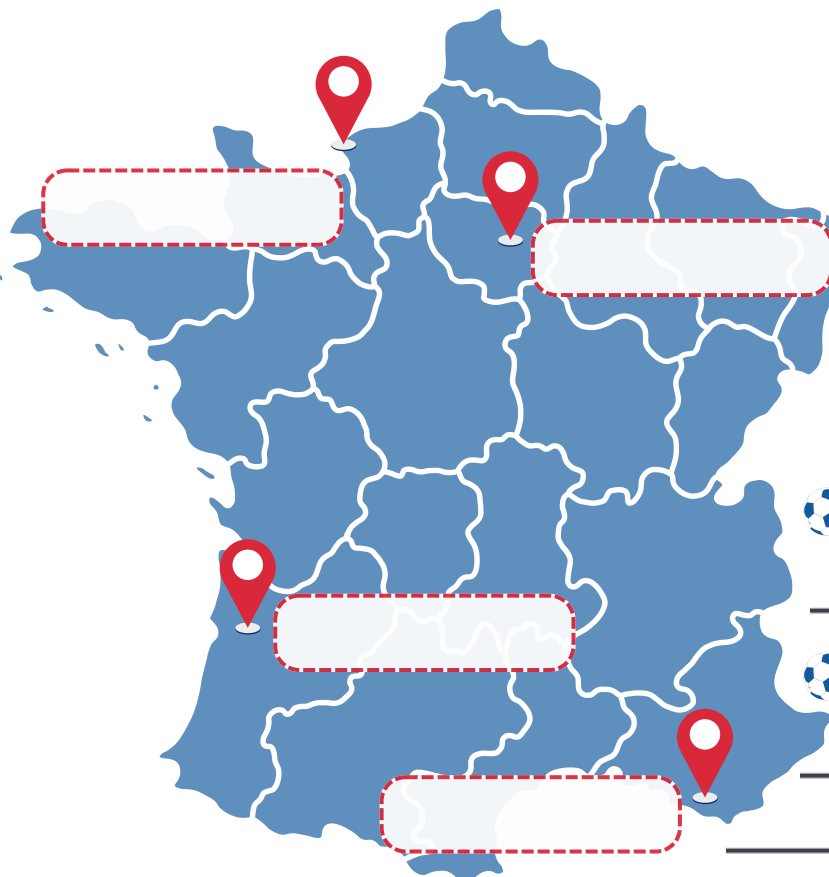


Kylian Mbappé, star du Paris Saint-Germain et de l'équipe de France, est l'un des joueurs les plus talentueux et rapides du football mondial.

### NEYMAR



Neymar, l'une des plus grandes stars du football, a marqué de nombreux buts pour le Paris Saint-Germain (PSG) en Coupe de France.



Place les 4 clubs cités à leur emplacement sur la carte.



Réponds aux questions.



Quel est le club le plus titré en Coupe de France ?



Quel est le club le plus ancien ?



Combien de titre de Coupe de France l'OM a-t-il remporté ?



Cite un joueur légendaire de l'OM et explique pourquoi il est célèbre.

## L'ÉGALITÉ DES CHANCES DANS LA COUPE DE FRANCE

Depuis sa création, la Coupe de France incarne l'égalité des chances en permettant à des clubs amateurs d'affronter des équipes professionnelles, quel que soit leur niveau. Cette compétition unique commence par les **tours préliminaires**, où s'affrontent les **clubs amateurs** de France. Ces premiers tours créent une dynamique où chaque équipe, quelle que soit sa taille, peut rêver d'aller loin.

À partir des **32èmes de finale**, les **clubs professionnels de Ligue 1 et Ligue 2** rejoignent la compétition. Ces clubs entrent en lice après que les équipes amateurs ont déjà joué plusieurs tours, mais ils ne sont pas à l'abri des surprises. La Coupe de France est souvent le théâtre d'exploits où de petits clubs, parviennent à éliminer des équipes bien plus prestigieuses. Ce format à **élimination directe** signifie que chaque match est décisif : une seule défaite entraîne l'élimination du tournoi.

Les **phases finales**, qui comprennent **les huitièmes, les quarts, les demi-finales** et enfin **la grande finale**, se déroulent dans les plus grands stades de France, souvent au Stade de France pour la finale. C'est à ce moment-là que les meilleures équipes s'affrontent.






 **1** Comment la Coupe de France illustre-t-elle l'égalité des chances dans le sport ?

---

---

 **2** Complète ce texte avec les termes proposés.

*tours préliminaires / finale / quarts de finale / demi-finales / huitièmes de finale*

-  Les \_\_\_\_\_ concernent principalement les clubs amateurs et semi-professionnels.
-  Lors des \_\_\_\_\_, 16 équipes s'affrontent pour accéder à l'étape suivante.
-  Les équipes qui atteignent les \_\_\_\_\_ sont parmi les 8 meilleures de la compétition.
-  Les \_\_\_\_\_ opposent les 4 dernières équipes encore en compétition.
-  La \_\_\_\_\_ détermine le grand vainqueur de la coupe de France.

 **3** Pourquoi le format de la Coupe de France à élimination directe rend-il cette compétition si passionnante pour les joueurs et les supporters ?



---

---

---



### ÎLE-DE-FRANCE



Le **Stade de France**, situé à Saint-Denis, près de Paris, est le plus grand stade de France.

**Inauguré en 1998** pour la Coupe du Monde de football, il est depuis devenu le théâtre des plus grands événements sportifs du pays, notamment la finale de la Coupe de France.

Le stade à l'architecture moderne peut accueillir **80 000 personnes**.

### Pourquoi Saint-Denis en Ile de France pour le Stade de France ?

Saint-Denis a été choisie pour accueillir le Stade de France pour plusieurs raisons.



Voici trois critères possibles. Relie chaque critère à sa définition et classe les du plus important au moins important selon toi.

Inscris 1, 2 ou 3 dans le cercle rouge, 1 étant le plus important et 3 le moins important.

- |                       |                           |   |   |
|-----------------------|---------------------------|---|---|
| <input type="radio"/> | <b>PROXIMITÉ DE PARIS</b> | ● | ● Avoir suffisamment de place pour construire un grand stade.     |
| <input type="radio"/> | <b>ACCESSIBILITÉ</b>      | ● | ● Facilité d'accès grâce aux transports (métros, trains, routes). |
| <input type="radio"/> | <b>ESPACE DISPONIBLE</b>  | ● | ● Être proche de la capitale française.                           |



Pour chaque critère, explique en une phrase pourquoi tu l'as placé à cette position dans ton classement.

1 \_\_\_\_\_

2 \_\_\_\_\_

3 \_\_\_\_\_



En te basant sur ton classement, imagine ce qui se passerait si le Stade de France avait été construit dans une autre région de France. Comment cela affecterait-il les trois critères que tu as identifiés ? Explique en quelques phrases.

\_\_\_\_\_

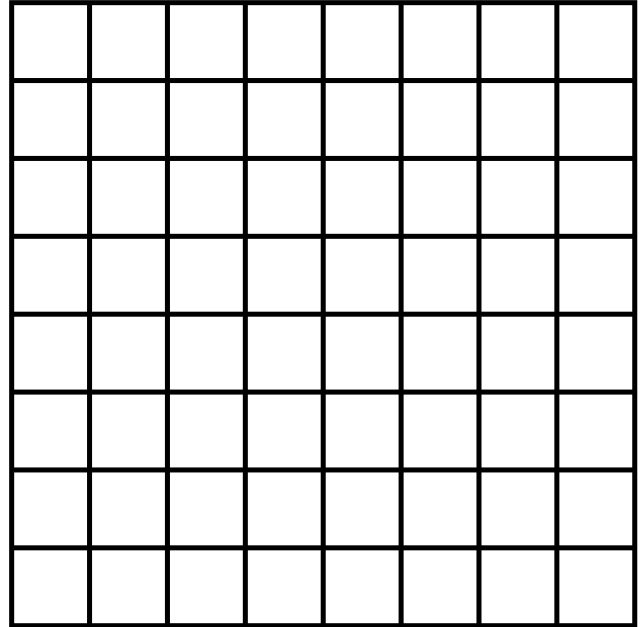
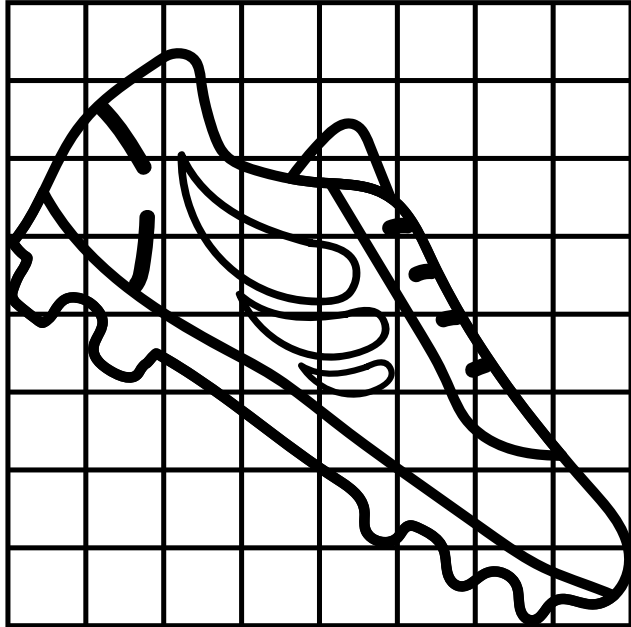
\_\_\_\_\_

\_\_\_\_\_

\_\_\_\_\_

## QUADRILLAGE

Reproduis le crampon sur le quadrillage vide en respectant le modèle.



## CALCULS LOGIQUES

Regarde bien les images et les résultats donnés. Trouve la valeur de chaque image et utilise ces informations pour compléter le dernier calcul.

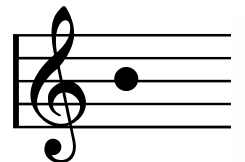
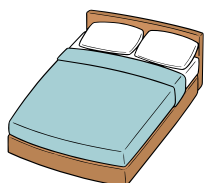
	+		+		=	<b>30</b>
	+		+		=	<b>15</b>
	+		+		=	<b>6</b>
	×		+		=	<input type="text"/>

	+		+		=	<b>18</b>
	+		+		=	<b>21</b>
	+		+		=	<b>19</b>
	+		×		=	<input type="text"/>



## RÉBUS

Regarde bien les images et trouve le nom d'un célèbre joueur de football.





De la  
maternelle  
au lycée

# Pass Education



## Mon Site de soutien scolaire !

**+ de 35 000 fiches de révision**

**+ de 5000 jeux éducatifs gratuits en ligne**

### Apprendre en s'amusant !

- Vidéos éducatives en mathématiques, histoire-géographie, anglais, français etc...
- Lectures à thème, Actualités et Conseils, Cahiers de vacances (Toussaint, Noël, Pâques, ..), ..

